

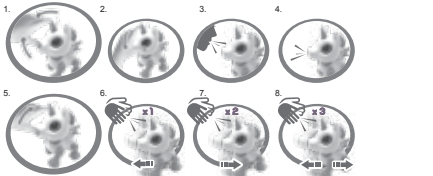
Power Unicorn Mini

ROBO2UNI

- Mode d'emploi
- Instruction manual
- Manual de instrucciones
- Manual de instrucciones
- Manuale di istruzioni
- Bedienungsanleitung
- Gebruikershandleiding



Lexibook S.A., 6 avenue des Andes, Bâtiment 11, 91940 Les Ulis, France
©Lexibook®



ENGLISH PACKAGING CONTENTS

When opening the product's packaging, please ensure that the following elements are included:
1 x Power Unicorn Mini 1 x instruction manual

WARNING: All packaging materials, such as tape, plastic sheets, wire ties and tags are not part of this toy and should be discarded for your child's safety.

BATTERY REQUIREMENTS

Battery installation or replacement

- Use a screwdriver to loosen the screw on the battery compartment located at the back of the remote control.
- Install or replace 2 x 1.5V AAA/LR03 === batteries, observing the polarity indicated at the bottom of the battery compartment, and as per the diagram shown opposite.
- Close the battery compartment and tighten the screw.



Non-rechargeable batteries are not to be recharged. Rechargeable batteries are to be removed from the toy before being charged. Rechargeable batteries are only to be charged under adult supervision. Different types of batteries or new and used batteries are not to be mixed. Only batteries of the same or equivalent type as recommended are to be used. Batteries are to be inserted with the correct polarity. Exhausted batteries are to be removed from the toy. The supply terminals are not to be short-circuited. Do not throw batteries into a fire. Remove the batteries if you are not going to use the toy for a long period of time. Batteries shall not be exposed to excessive heat such as sunshine, fire or the like.

WARNING: Malfunction or loss of memory may be caused by strong frequency interference or electrostatic discharge. Should any abnormal function occur, remove the batteries and insert them again.

DISCOVER POWER UNICORN MINI

- Swing the head middle to turn off record mode.
- Swing the head down to turn into record mode.
- When the light is on talk to the animal within 20 cm.
- When you stop talking the animal repeats after you!
- Swing the head up to turn into voice control mode.
- Clap your hands one time, the animal will walk forward.
- Clap your hands two times, the animal walks backward.
- Clap your hands three times, the animal will dance.

WARNING

Only use a soft, slightly damp cloth to clean the unit. This product is covered by our 2-year warranty.

For any claim under the warranty or after-sales service, please contact your distributor and present a valid proof of purchase. Our warranty covers any manufacturing material and workmanship defect, with the exception of any deterioration arising from the non-observance of the instruction manual or from a careless action implemented on this item (such as dismantling, exposing to heat and humidity, etc.). It is recommended to keep the packaging for any further reference. In a bid to keep improving our services, we could implement modifications on the colours and the details of the product shown on the packaging.

WARNING! Not suitable for children under 3 years. Choking hazard – Small parts.
NOTE: Please keep this instruction manual. It contains important information.

Reference: ROBO2UNI
Designed and developed in Europe – Made in China.
Lexibook S.A.
6 avenue des Andes, Bâtiment 11
91940 Les Ulis, France

United Kingdom & Ireland
For after-sales service, please contact us at savcomf@lexibook.com

Environmental Protection:

Unwanted electrical appliances can be recycled and should not be discarded along with regular household waste! Please actively support the conservation of resources and help protect the environment by returning this appliance to a collection centre (if available).

Follow us
@LexibookCom



www.lexibook.com - © Lexibook®



FRANÇAIS

CONTENU DE L'EMBALLAGE

Lors du déballage, assurez-vous que les pièces suivantes soient incluses :
1 x robot Power Unicorn Mini 1 x mode d'emploi

AVERTISSEMENT: Tous les matériaux d'emballage, comme le ruban adhésif, les feuilles en plastique, les feuilles et les étiquettes ne font pas partie du produit et doivent être jetés.

ALIMENTATION

Installation des piles

- À l'aide d'un tournevis, ouvrir le compartiment des piles.
- Insérer 2 piles 2 x 1.5V AAA/LR03 ===, en respectant la polarité indiquée au fond du compartiment des piles.
- Refermer le compartiment des piles et resserrer la vis.



Ne pas recharger les piles non rechargeables. Recharger les accumulateurs de l'appareil avant de les recharger. Ne charger les accumulateurs que sous la surveillance d'un adulte. Ne pas mélanger différents types de piles ou accumulateurs, ou des piles et accumulateurs neufs et usagés. Les piles et accumulateurs doivent être mis en place en respectant la polarité. Les piles et accumulateurs usagés doivent être enlevés de l'appareil. Les bornes d'insertion d'un accumulateur ne doivent pas être mises en court-circuit. Ne pas jeter les piles au feu. Retirer les piles en cas de non utilisation prolongée. Ce jeu doit être alimenté avec des piles spécialement prévues. Les batteries ne doivent jamais être exposées à une source de chaleur excessive, par exemple la lumière du soleil ou un feu. N'utiliser que des piles de type identique ou équivalent à celles recommandées.

ATTENTION: D'importantes interférences électromagnétiques ou des décharges électrostatiques peuvent provoquer un dysfonctionnement ou une perte de données. Si l'appareil ne fonctionne pas correctement, enlevez puis remettez les piles.

DECOUVREZ POWER UNICORN MINI

- Mettre la tête au milieu pour l'éteindre.
- Pencher la tête en avant pour le mode enregistrement.
- Quand les yeux s'allument parler à 20 cm de distance de l'animal.
- L'animal répète après vous !
- Pencher la tête en arrière pour le mode contrôle par claquements.
- Un clap : la licorne avance.
- Deux claps : la licorne recule.
- Trois claps : la licorne danse.

ENTRETIEN ET GARANTIE

Pour nettoyer l'appareil, utiliser un chiffon légèrement imbibé d'eau.

REMARQUE Conservez ce mode d'emploi car il contient des informations importantes. Ce produit est couvert par notre garantie de deux ans. Pour tout service après-vente et/ou toute plainte intervenant pendant la période dégarantie, adressez-vous à votre magasin de vente en présentant une preuve d'achat valide. Notre garantie couvre tous les défauts liés aux matériaux et à la fabrication, mais exclut toute détérioration résultant du non-respect des instructions du mode d'emploi ou d'une négligence de la part de l'utilisateur (démontage, exposition à la chaleur ou à l'humidité, etc.). Il est recommandé de conserver l'emballage pour référence ultérieure. Dans un souci d'amélioration de nos services, nous procédons régulièrement à des modifications des couleurs et de certains détails du produit montré sur l'emballage.

ATTENTION! Ce produit ne convient pas aux enfants de moins de 3 ans. Risque d'étouffement – petite pièce.

Référence : ROBO2UNI
Conçu et développé en Europe – Fabriqué en Chine
Lexibook S.A.
6 avenue des Andes, Bâtiment 11
91940 Les Ulis, France

Suivez-nous sur
@LexibookCom



www.lexibook.com - © Lexibook®
Pour vos demandes concernant un problème SAV ou une réclamation, écrivez à savcomf@lexibook.com

Informations sur la protection de l'environnement

Tout appareil électrique est une matière recyclable et ne devrait pas faire partie des ordures ménagères! Nous vous demandons de bien vouloir nous soutenir en continuant activement au management des ressources et à la protection de l'environnement en déposant cet appareil dans des sites de collecte (si existent).



ESPAÑOL

DESEMBALAJE DE SU DISPOSITIVO

Durante el desembalaje, asegúrese de que se incluyen los siguientes elementos:

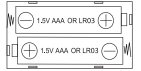
1 x Power Unicorn Mini 1 x manual de instrucciones

ADVERTENCIA: Todos los materiales de embalaje, tales como cintas, láminas de plástico, alfileres de alambre y etiquetas, no forman parte de este juguete y deben desecharse por la seguridad del niño.

REQUISITOS DE LA BATERIA

Instalación o reemplazo de las pilas.

- Use un destornillador para aflojar el tornillo del compartimento de las pilas ubicado en la parte posterior del mando a distancia.
- Instale o sustituya las 2 pilas de tipo 1.5V AAA/LR03 === con las polaridades en la dirección indicada en el fondo de su compartimento y conforme se indica en el diagrama que se muestra aquí al lado.
- Cierre el compartimento de las pilas y apriete el tornillo.



No intente nunca recargar pilas no recargables. Para cargar las pilas recargables, antes retirelas del juguete. Las pilas recargables deben recargarse siempre bajo la supervisión de un adulto. No mezcle pilas de distinto tipo, o pilas nuevas con pilas usadas. Utilice únicamente pilas del tipo recomendado o equivalentes. Coloque siempre las pilas en la posición correcta, de acuerdo con la polaridad indicada en el compartimento. Retire del juguete las pilas gastadas. No permita que entren en contacto eléctrico los terminales de la alimentación. Si prevé que el juguete no va a utilizarse durante un periodo largo de tiempo, retire las pilas. Cuando el sonido se hace débil o el juego no responde adecuadamente es señal de que debe sustituir las pilas. Deberá evitar exponer las baterías a temperaturas excesivamente elevadas tales como las generadas por la acción de los rayos del sol o de las llamas.

ADVERTENCIA! Las descargas electrostáticas o interferencias de una frecuencia suficientemente elevada podrán provocar el funcionamiento anormal del aparato o la pérdida de los datos almacenados en su memoria. En caso de observarse algún funcionamiento anormal, bien retire y vuelva a instalar las pilas.

DESCUBRIR A POWER PUPPY® MINI

- Llevar la cabeza al centro para el aparato.
- Girar la cabeza hacia abajo para entrar en el modo de grabación.
- Quando la luz está encendida, hablar con el animal desde una distancia de 20 cm.
- Quando paras de hablar, el animal repete lo que has dicho!
- Girar la cabeza hacia arriba para entrar en el modo de control de voz.
- 1 palmada: El animal caminará hacia delante.
- 2 palmadas: El animal caminará hacia atrás.
- Da 3 palmadas: El animal ballará.

MANTENIMIENTO Y GARANTÍA

Para limpiar el dispositivo, utilice únicamente un paño suave humedecido en agua. Este producto está cubierto por nuestra garantía de 2 años.

Para a utilização da garantia ou do serviço pós-venda, deverá dirigir-se ao seu revendedor, levando consigo o talão da compra. A nossa garantia cobre defeitos de material ou de montagem da responsabilidade do fabricante, excluindo qualquer deterioração proveniente do não cumprimento do modo de utilização ou de qualquer intervenção inoportuna sobre a unidade (como a desmontagem, exposição ao calor ou à humidade...). Recomenda-se que guarde a caixa para uma futura referência. Na procura de uma constante melhoria, poderemos modificar as cores ou características do produto apresentadas na caixa.

ADVERTENCIA! No apto para niños menores de 3 años. Peligro de atragantamiento – Piezas pequeñas.
NOTA: Conserve este manual de instrucciones ya que contiene información importante.

Referencia : ROBO2UNI
Diseñado y desarrollado en Europa – Fabricado en China.
Lexibook S.A.
6 avenue des Andes, Bâtiment 11
91940 Les Ulis, France

España
Para servicio postventa, entre en contacto con nuestros equipos savcomf@lexibook.com

Follow us
@LexibookCom



www.lexibook.com - © Lexibook®

Environmental Protection:

Unwanted electrical appliances can be recycled and should not be discarded along with regular household waste! Please actively support the conservation of resources and help protect the environment by returning this appliance to a collection centre (if available).



DEUTSCH AUSPACKEI IHRES GERÄTES

Achten Sie beim Auspacken darauf, dass die folgenden Elemente enthalten sind: 1 x robot POWER PUPPY® MINI 1 x Bedienungsanleitung

WARNUNG: Entfernen Sie das Verpackungsmaterial, wie Plastikfolien, Klebebander, Etiketten und Befestigungsbander aus Metall. Diese sind nicht Bestandteil des Spiels und müssen aus Sicherheitsgründen entfernt werden, bevor Ihr Kind das Spiel benutzt.

BATTERIEHINWEISE

Batterien einlegen oder austauschen

- Lösen Sie mit einem Schraubendreher die Schraube am Batteriefach an der Rückseite des Roboters.
- Legen Sie 2 Batterien 1.5V AAA/LR03 === Batterien ein bzw. aus und achten Sie darauf, dass die Batteriepolrichtigkeit richtig ausgerichtet sind, so wie auf dem Boden des Batteriefachs markiert.
- Schieben Sie das Batteriefach und ziehen die Schraube fest.



Nicht wieder aufladbare Batterien können nicht aufgeladen werden. Aufladbare Batterien müssen vor der Aufladung aus dem Spielzeug genommen werden. Batterien dürfen nur unter Aufsicht eines Erwachsenen aufgeladen werden. Unterschiedliche Batterietypen bzw. alte und neue Batterien dürfen nicht gemischt werden. Es dürfen nur solche Batterien verwendet werden, die gleichwertig zum empfohlenen Batterietyp sind. Die Batterien müssen korrekt entsprechend der Polaritätsmarkierungen eingesteckt werden. Leere Batterien müssen aus dem Spielzeug genommen werden. Die Anschlüsse dürfen nicht kurz geschlossen werden. Batterien niemals ins Feuer werfen. Entfernen Sie die Batterien, wenn Sie das Spielzeug für längere Zeit nicht benutzen. Wenn der Ton schwächer wird oder das Spielzeug anfängt, nicht mehr direkt zu reagieren, deutet dies ebenfalls darauf hin, dass es Zeit wird, neue Batterien einzusetzen. Die Batterien dürfen keinen übermäßigen Hitzeaussetzungen ausgesetzt werden, zum Beispiel Sonnenschein oder Feuer.

WARNUNG: Funktionsstörungen oder Speicherverlust können möglicherweise durch starke Frequenzstörungen oder elektrostatische Entladung verursacht werden. Sollte es zu unnormalen Funktionen kommen, entfernen Sie die Batterien und legen Sie die Batterien neu ein.

ENTFECKEN POWER UNICORN MINI

- Zum Ausschalten den Kopf in der Mitte drehen.
- Neigen Sie den Kopf nach unten, um in die Aufnahmefunktion zu schalten.
- Wenn das Licht eingeschaltet ist, sprechen Sie in einem Abstand von 20cm mit dem Tier.
- Wenn Sie aufhören zu sprechen, wiederholt das Tier, das Vorgesprochene.
- Richten Sie den Kopf nach oben, um in den Sprachsteuerungsmodus zu wechseln.
- 1-mal in die Hände klatschen: Das Tier geht vorwärts gehen.
- 2-mal in die Hände klatschen: Das Tier geht rückwärts.
- 3-mal in die Hände klatschen: Das Tier wird tanzen.

PFLEGE UND GARANTIE

Verwenden Sie zur Reinigung des Spielzeugs nur ein weiches, leicht angefeuchtes Tuch und niemals Reinigungsmittel. Setzen Sie das Spielzeug nicht direkter Sonneneinstrahlung oder anderen Hitzequellen aus. Bringen Sie es auf keinen Fall mit Nase in Berührung. Nehmen Sie es nicht auseinander und lassen Sie es nicht fallen. 2 Jahre Garantie. Die gesetzlichen Gewährleistungsrechte bleiben neben der Garantie bestehen. Bei Beanstandungen, die unter diese Garantie fallen oder die den Kunden nicht zurechenbar sind, wenden Sie sich bitte an Ihren Händler und legen Sie einen gegen Kaufbeleg vor. Unsere Garantie deckt alle Material- und Verarbeitungsängel ab, mit Ausnahme jeglicher Verschleißerscheinungen, die aus der Nichtbeachtung der Bedienungsanleitung resultieren oder durch jedwede fehlerfreie Handlung an diesem Produkt verursacht wurden (wie demontieren, Hitze oder Feuchtigkeit aussetzen, usw.). Es wird empfohlen, die Verpackung für mögliche zukünftige Bezugnahmen aufzubewahren. In dem Bemühen unsere Leistungen kontinuierlich zu verbessern, könnten es sein, dass wir Veränderungen an den Farben oder der Produktdarstellung, wie auf der Verpackung abgebildet, vornehmen.

ACHTUNG! Nicht für Kinder unter 3 Jahren geeignet. Erststreckungsgefahr – Kleinteile.

HINWEIS: Bitte verwenden Sie diese Bedienungsanleitung auf, da sie wichtige Informationen enthält.

Referenznummern: ROBO2UNI
 Design und Entwicklung in Europa - Hergestellt in China
 Lexibook S.A.
 6 avenue des Andes, Bâtiment 11
 91940 Les Ulis, France

www.lexibook.com - © Lexibook®
 Pour vos demandes concernant un problème SAV ou un dérangement, contactez-nous à savomini@lexibook.com

Hinweise zum Umweltschutz:
 Alt-Elektrogeräte sind Wertstoffe, sie gehören daher nicht in den Hausmüll. Wir möchten Sie daher bitten, uns mit Ihrem aktuellen Betrag bei der Ressourcenschonung und beim Umweltschutz zu unterstützen und dieses Gerät bei den (falls vorhanden) eingerichteten Rücknahmestellen abzugeben.

ITALIANO DISIMBALLAGGIO

Durante il disimballaggio, verifica che siano inclusi i seguenti elementi: 1 x robot Power Unicorn Mini 1 x manuale di istruzioni

AVVERTENZA: Tutti i materiali della confezione come il nastro adesivo, i fogli di plastica, i fili di metallo e le etichette, non fanno parte del prodotto e devono essere rimossi per la sicurezza del bambino.

ALIMENTAZIONE

Installazione o sostituzione delle batterie

- Usa un cacciavite per allentare la vite del vano batterie situato sul retro del telecomando.
- Inserisci 2 batterie 1.5V AAA/LR03 === rispettando la polarità indicata sul fondo del vano batterie e illustrata a fianco.
- Chiudi il coperchio e serra la vite.



Le batterie non ricaricabili non devono essere ricaricate. Le batterie ricaricabili devono essere tolte dal giocattolo prima di essere ricaricate; le batterie ricaricabili devono essere unicamente con la supervisione di un adulto; non mischiare differenti tipi di batterie; non utilizzare le batterie del tipo ricaricabile o equivalenti; inserire le batterie rispettando la polarità; rimuovere le batterie esaurite dal giocattolo; non cortocircuare i terminali di alimentazione. Non buttare le batterie nel fuoco. Rimuovere le batterie se non si usa il giocattolo per molto tempo. Sostituire le batterie quando il suono diventa debole e il giocattolo non funziona. Non esporre le batterie a un calore eccessivo, ad esempio la luce del sole o un forno. Le batterie non ricaricabili non devono essere ricaricate.

AVVERTENZA: Il cattivo funzionamento o la perdita di memoria può essere causato da una forte interferenza di frequenza o scariche elettrostatiche. In caso di qualsiasi funzionamento anormale, rimuovere le batterie e inserirle di nuovo.

SCOPRI POWER UNICORN MINI

- Porta la sua testa al centro per spegnere.
- Inclina la sua testa verso il basso per attivare la modalità di registrazione.
- Quando il suono si accende, parla a meno di 20 cm di distanza dal cucciolo.
- Quando finisci di parlare, il cucciolo ripeterà ciò che hai detto.
- Inclina la sua testa verso l'alto per attivare la modalità di controllo vocale.
- Batti le mani 1 volta: il cucciolo camminerà in avanti.
- Batti le mani 2 volte: il cucciolo camminerà all'indietro.
- Batti le mani 3 volte: il cucciolo ballerà.

MANUTENZIONE E GARANZIA

Usare un panno morbido e leggermente umido per pulire il giocattolo. Non usare detersivi. Non esporre il giocattolo alla luce solare diretta o ad altre fonti di calore. Non immergere il giocattolo nell'acqua. Non smontare o far cadere il giocattolo. Non piegarlo il giocattolo. Questo prodotto è coperto dalla nostra garanzia di 2 anni. Per eventuali reclami coperti da garanzia o dal servizio post-vendita, contattare il vostro distributore e presentare uno scottino valido. La nostra garanzia copre tutti i difetti costruttivi di componentistica e di manodopera, con l'eccezione di eventuali deterioramenti che derivano dalla non osservanza del manuale di istruzioni o dall'uso poco attento del prodotto (ad es. smontaggio, esposizione a calore e umidità, ecc.). Si consiglia di conservare l'imballo per eventuali riferimenti futuri. Allo scopo di continuare a migliorare il nostro servizio, potremmo implementare modifiche a colori e particolari del prodotto durante il suo utilizzo.

ATTENZIONE! Articolo non adatto a bambini di età inferiore ai 3 anni. Rischio di soffocamento – Presenza di pezzi piccoli.

NOTA: Conservare il manuale di istruzioni, contiene informazioni importanti.

Riferimento: ROBO2UNI
 Progettato e sviluppato in Europa - Fabricato in Cina
 Lexibook S.A.
 6 avenue des Andes, Bâtiment 11
 91940 Les Ulis, France

www.lexibook.com - © Lexibook®
 Per i servizi di assistenza post-vendita, contattate i nostri team: www.lexibook.com www.lexibook.com - © Lexibook®

Protezione Ambientale
 Gli elettrodomestici da smaltire possono essere riciclati e non devono essere gettati con i rifiuti domestici! Sostenete attivamente la conservazione delle risorse e aiutete a proteggere l'ambiente riportando questo apparecchio ad un centro di raccolta (se disponibile).

NEDERLANDS INHOUD VAN DE VERPAKKING

Bij het uitpakken, dient u na te gaan of de volgende elementen inbegrepen zijn: 1 x robot Power Unicorn Mini 1 x gebruiksaanwijzing

WAARSCHUWING: Al het verpakkingsmateriaal, zoals plakband, plastic vellen, draadklemmen en labels die niet deel uitmaken van dit apparaat dienen weggegooid te worden.

STROOMBRONNEN

Batterijen plaatsen

- Om de batterijen te installeren, open het batterijvak aan de achterkant van het apparaat met behulp van een schroevendraaier.
- Plaats 2 x 1.5V AAA/LR03 === batterijen en let hierbij op de juiste polariteit zoals aangegeven binnenin het batterijvak.
- Sluit het batterijvak en draai de schroef vast.



Niet-heroplaadbare batterijen kunnen niet worden heropgeladen; oplaadbare batterijen moeten uit het speelgoed worden verwijderd alvorens deze op te laden; heroplaadbare batterijen moeten alleen onder toezicht van een volwassene worden opgeladen; verschillende typen batterijen of nieuwe en oude batterijen mogen niet ondertijd gebruikt worden; gebruik alleen batterijen van hetzelfde type; gebruikte batterijen zoals aangegeven door de fabrikant; batterijen moeten volgens de juiste polariteit worden ingestoken; lege batterijen mogen niet uit het speelgoed worden verwijderd; de toevorstingsmogelijkheden geen kortsluiting ondervinden. Geelieve de verpakking te bewaren als referentie voor later dat het benodigde informatie bevat. Gooi batterijen nooit in open vuur. Indien je het spel voor langere tijd niet zal gebruiken, neem de batterijen uit het spel. Wanneer het geluid verzwakt of het spel niet reageert, vervang dan de batterijen. Stel de batterijen nooit bloot aan een warmtebron, zoals zonlicht of vuur.

WAARSCHUWING: Een storing of gevaarlijke situatie kan veroorzaakt worden door een sterke frequentie-interferentie of een elektrostatische ontleding. Indien er zich een abnormale functie voordoet, verwijder en verbindt opnieuw de batterijen.

UITZICHT POWER UNICORN MINI

- Draai het hoofd naar het midden om uit te schakelen.
- Draai het hoofd omlaag om de opnamemodus te openen.
- Wanneer het licht brandt, praat binnen een afstand van 20cm zegen het dier.
- Wanneer je stopt met praten, herhaal het dier wat je hebt gezegd!
- Draai het hoofd omhoog om de spraakbedieningsmodus te openen.
- Klap 1 keer in je handen: het dier loopt vooruit.
- Klap 2 keer in je handen: het dier loopt achteruit.
- Klap 3 keer in je handen: het dier dans.

ONDERHOUD EN GARANTIE

Om het speelgoed te reinigen, gebruik je alleen een zachte, licht vochtige doek. Alle detergenten zijn verboden. Stel het spel niet bloot aan direct zonlicht of andere welke hittebron. Maak het spel niet nat. Haal het spel uit elkaar en laat het niet vallen.

Het product is gedekt door 2 jaar garantie (Europa alleen). Voor alle herstellingen tijdens de garantie of naverkooptendienst, moet je je richten tot de verkoper met een aankoopbewijs. Het product geldt voor al het materiaal en de montage van de fabrikant, exclusief alle schade veroorzaakt door het niet respecteren van onze gebruiksaanwijzing (zoals uit elkaar halen, blootstellen aan hitte of vochtigheid, ...). Wij raden aan de verpakking te bewaren voor eventuele terugkeer in de toekomst. In onze poging voor constante verbetering, is het mogelijk dat kleuren en details van dit product lichtjes verschillen van deze op de verpakking.

WAARSCHUWING! Niet geschikt voor kinderen jonger dan 3 jaar. Verstikingsgevaar door de aanwezigheid van klein onderdelen.

Opmerking: gelieve deze handleiding te bewaren aangezien het belangrijke informatie bevat.

Referentie: ROBO2UNI
 Ontworpen en ontwikkeld in Europa - Gemaakt in China
 Lexibook S.A.
 6 avenue des Andes, Bâtiment 11
 91940 Les Ulis, France

www.lexibook.com - © Lexibook®
 Voor service na verkoop, neem contact op met onze team: www.lexibook.com www.lexibook.com - © Lexibook®

Milieubescherming
 Ongebruikte elektronische apparaten dienen gerecycleerd te worden en niet weggegooid met het algemeen huishoudelijk afval. Gelieve actief bij te dragen tot het behoud van middelen en het milieu te helpen beschermen door dit apparaat terug te bezorgen aan een verzamelcentrum (indien beschikbaar).

PORTUGUÊS CONTEÚDO DA EMBALAGEM

Quando retirar o aparelho da caixa, verifique-se de que se encontram incluídos os seguintes elementos: 1 x robot Power Unicorn Mini 1 x manual de instruções

AVISO: Todos os materiais de empacotamento, como fita, películas de plástico, arames elásticas não fazem parte deste brinquedo e deverão ser eliminados para segurança da criança.

INFORMAÇÃO ACERCA DAS PILHAS

- Coloque a chave de fendas, desapeite o parafuso no compartimento das pilhas, na parte traseira do transmissor.
- Insira 2 pilhas 1.5V AAA/LR03 ===, tendo em conta a polaridade indicada no fundo do compartimento das pilhas e de acordo com a imagem apresentada ao lado.
- Feche o compartimento das pilhas e aperte o parafuso.



As pilhas não recarregáveis não devem ser recarregadas. As pilhas recarregáveis deverão ser retiradas do brinquedo antes de serem recarregadas e só deverão ser recarregadas sob a supervisão de um adulto. Não misture diferentes tipos/pilhas ou pilhas novas com pilhas usadas. Só deverão utilizar pilhas do mesmo tipo ou de um tipo equivalente às recomendadas. As pilhas deverão ser colocadas com a polaridade correcta. Deverá retirar as pilhas gastas do produto. Não coloque os terminais em curto-circuito. Não atire as pilhas para o fogo. Retire as pilhas caso não utilize a unidade durante um longo período de tempo. Quando o som ficar fraco ou o produto não responder, pense em substituir as pilhas. As pilhas não deverão ser expostas a calor em excesso, como a luz directa do sol, fogo ou algo parecido. As pilhas não recarregáveis não devem ser recarregadas.

AVISO: O mau funcionamento ou perda de memória podem ser causados por fortes interferências ou descargas electrostáticas. Caso ocorra algum funcionamento anormal, retire e volte a colocar as pilhas.

DESCOBR O POWER UNICORN MINI

- Oscile a cabeça para o meio para desligar.
- Oscile a cabeça para baixo para entrar no modo de gravação.
- Quando a luz estiver ligada, fale com o animal a menos de 20 cm.
- Quando parar de falar, o animal repete o que ouviu!
- Oscile a cabeça para cima para entrar no modo de controlo de voz.
- Bata palmas 1 vez: o animal dança.
- Bata palmas 2 vezes: o animal retrocede.
- Bata palmas 3 vezes: o animal dança.

MANUTENÇÃO E GARANTIA

Para limpar o dispositivo, utilize apenas um pano suave humedecido na água. Não utilize nenhum produto detergente. Não exponha o dispositivo directamente em frente de raio sol ou nenhuma fonte de calor. Não desmonte ou faça o dispositivo. Este produto é abrangido pela nossa garantia de 2 anos.

Para utilizar a sua garantia ou o serviço pós-venda, por favor, contacte o seu distribuidor e apresente uma prova de compra válida. A nossa garantia abrange qualquer defeito de material ou de mão-de-obra, com a excepção de qualquer deterioração devido à não observância do manual de instruções, ou de quaisquer danos causados implementadas neste aparelho (como desmontar, expor ao calor e à humidade, etc.). Recomendamos que guarde a caixa para futuras referências. Num esforço constante para melhorar os nossos serviços, podemos implementar modificações nas cores e pormenores do produto apresentado na caixa.

ATENÇÃO! Não é adequado para crianças de idade inferior a 3 anos. Perigo de engasgamento – peças pequenas. Nota: Por favor, guarde este manual de instruções, pois contém informações importantes.

Referente: ROBO2UNI
 Ontworpen en ontwikkeld in Europa - Gemaakt in China
 Lexibook S.A.
 6 avenue des Andes, Bâtiment 11
 91940 Les Ulis, France

www.lexibook.com - © Lexibook®
 Para qualquer serviço pós-venda, por favor, contacte as nossas equipas: www.lexibook.com

Proteção Ambiental
 Os aparelhos electrónicos indesejados podem ser reciclados e não deverão ser eliminados juntamente com o lixo doméstico comum! Por favor, apoiar activamente a conservação de recursos e ajude a proteger o ambiente, devolvendo este aparelho num centro de recolha (se disponível).