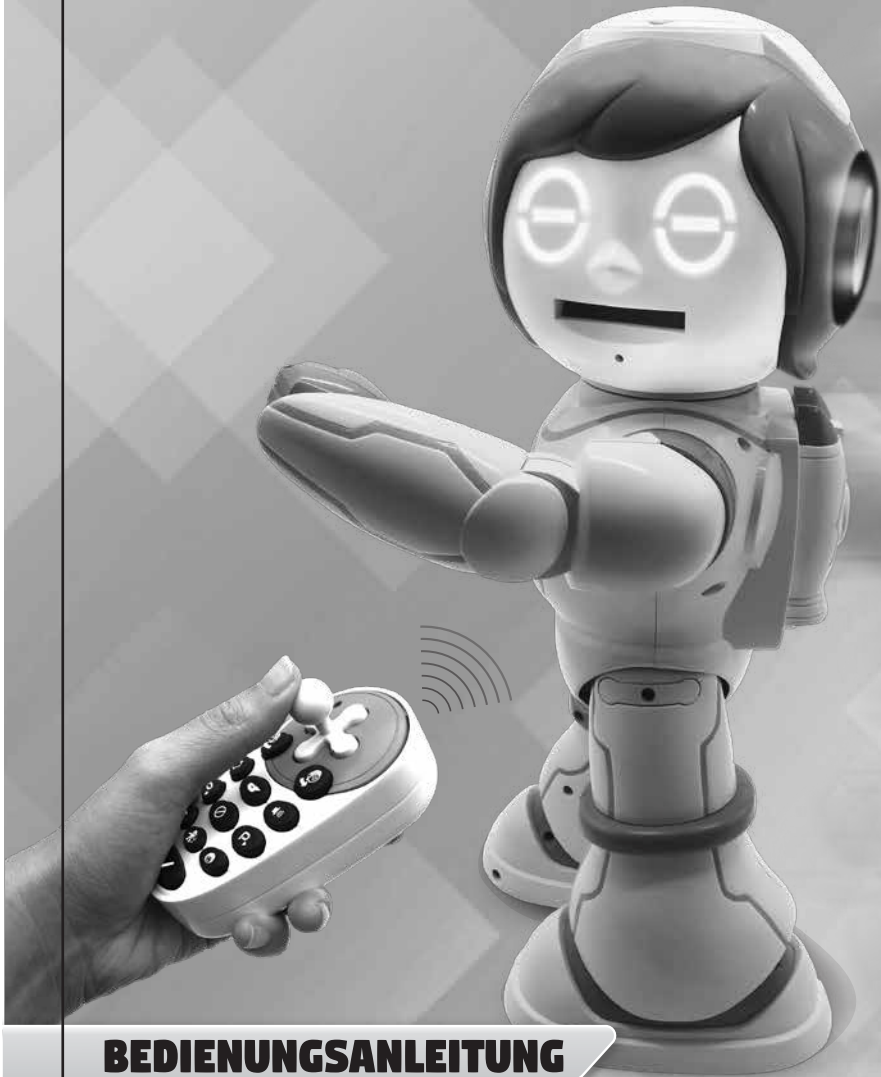


Powerman® Kid

ZWEISPRACHIG
DEUTSCH - ENGLISCH
MEIN SCHLAUER ROBOTER

POWERMAN®KID IST DER GANZ NEUE INTERAKTIVE UND PÄDAGOGISCHE ROBOTER MIT SINN FÜR HUMOR! STEUERE IHN MIT DER FERNBEDIENUNG UND DEN TASTEN AUF SEINEM BEDIENFELD, FÜR STUNDENLANGEN SPAß!



ROB90DE

LEXIBOOK®

MEIN NAME IST POWERMAN®KID! ICH BIN DER COOLSTE ROBOTER, DER DEUTSCH UND ENGLISCH SPRICHT!

ICH BIN EIN WUNDER DER TECHNOLOGIE. ICH ERFINDE EIGENE GESCHICHTEN, BIN PROGRAMMIERBAR UND BESITZE ULTIMATIVEN PÄDAGOGISCHEN INHALT ZUM LERNEN UND SPAß HABEN!

ICH TANZE AUCH GERNE, ERZÄHLE URKOMISCHE WITZE UND SCHIEßE MIT SCHAUMSTOFFSCHEIBEN ÜBERALLHIN!

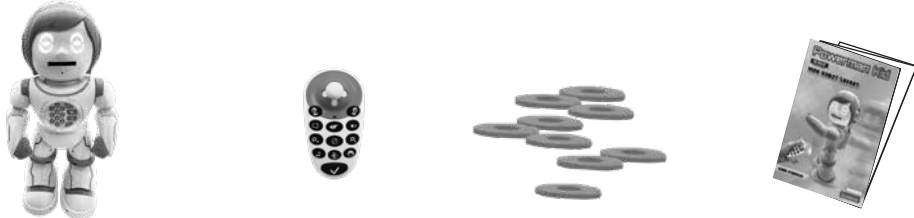
ICH SPRECHE DEUTSCH UND ENGLISCH UND WÜRDGE GERNE DISKUSSIONEN IN DIESEN BEIDEN SPRACHEN FÜHREN! ICH LIEBE ZAHLEN, ICH KANN BIS ZU 1 MILLION ZÄHLEN. ICH HABE VIELE ORTE BESUCHT UND KANN DIE GERÄUSCHE DIESER ORTE WIEDERGEHEN, DAMIT SIE DIESE ERRATEN KÖNNEN. ICH KANN AUCH DEN KLANG VON VIELEN MUSIKINSTRUMENTEN SPIELEN.

ICH KANN ES KAUM ERWARTEN, ALL DIES MIT IHNEN ZU TEILEN!

BEDIENUNGSANLEITUNG

AUSPACKEN IHRES GERÄTES

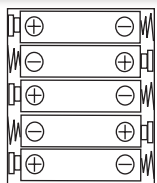
Achten Sie beim Auspacken darauf, dass die folgenden Elemente enthalten sind:



1 x POWERMAN® KID Roboter 1 x Fernbedienung 9 x Schaumstoffscheiben 1 x Bedienungsanleitung

WARNHINWEIS: Entfernen Sie das Verpackungsmaterial, wie Plastikfolien, Klebebänder, Etiketten und Befestigungsbänder aus Metall. Diese sind nicht Bestandteil des Spiels und müssen aus Sicherheitsgründen entfernt werden, bevor Ihr Kind das Spiel benutzt.

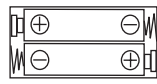
BATTERIEHINWEISE



Roboter

Der Roboter benötigt zum Betrieb

5 x 1,5V AA/LR6 Batterien (davon 3 Demonstrationsbatterien enthalten; wechseln nach ersten Verbrauch)



Fernsteuerung

Die Fernbedienung benötigt zum Betrieb

2 x 1,5V AA/LR6 Batterien (nicht inbegriffen).

ROBOTER:

Batterien einlegen oder auswechseln

- Lösen Sie mit einem Schraubendreher die Batteriefachschraube auf der Rückseite des Roboters.
- Drücken Sie auf die Verschlusslasche der Batteriefachabdeckung und ziehen dann, um das Batteriefach herauszunehmen.
- Legen oder wechseln Sie fünf AA/LR6 Batterien ein bzw. aus und achten darauf, dass die Batteriepole richtig herum ausgerichtet sind, so wie auf dem Boden des Batteriefachs markiert und wie in dem Schaubild rechts gezeigt.
- Schließen Sie das Batteriefach und ziehen Sie die Schraube fest.

FERNSTEUERUNG:

Batterien einlegen oder auswechseln

- Lösen Sie mit einem Schraubendreher die Schraube am Batteriefach an der Rückseite der Fernbedienung.
- Drücken Sie auf die Verschlusslasche der Batteriefachabdeckung und ziehen dann, um das Batteriefach herauszunehmen.
- Legen oder wechseln Sie zwei AA/LR6 Batterien ein bzw. aus und achten darauf, dass die Batteriepole richtig herum ausgerichtet sind, so wie auf dem Boden des Batteriefachs markiert und wie in dem Schaubild rechts gezeigt.
- Schließen Sie das Batteriefach und ziehe die Schraube fest.

Hinweis: Schalten Sie den Strom ab, bevor Sie die Batterien austauschen. Verwenden Sie nur Alkali-Batterien, andere Batterietypen können die Leistung beeinträchtigen.

Nicht wieder aufladbare Batterien können nicht aufgeladen werden. Aufladbare Batterien müssen vor der Aufladung aus dem Spielzeug genommen werden. Batterien dürfen nur unter Aufsicht eines Erwachsenen aufgeladen werden. Unterschiedliche Batterietypen bzw. alte und neue Batterien dürfen nicht gemischt werden. Es dürfen nur solche Batterien verwendet werden, die gleichwertig zum empfohlenen Batterietyp sind. Die Batterien müssen korrekt entsprechend der Polaritätsmarkierungen eingelegt werden. Leere Batterien müssen aus dem Spielzeug genommen werden. Die Anschlüsse dürfen nicht kurz geschlossen werden. Batterien niemals ins Feuer werfen. Entfernen Sie die Batterien, wenn Sie das Spielzeug für längere Zeit nicht benutzen. Wenn der Ton schwächer wird oder das Spielzeug anfängt, nicht mehr direkt zu reagieren, deutet dieses ebenfalls darauf hin, dass es Zeit wird, neue Batterien einzusetzen. Die Batterien dürfen keinen übermäßigen Hitzequellen ausgesetzt werden, zum Beispiel Sonnenschein oder Feuer.



Umweltgerechte Entsorgung der Batterien in diesem Produkt

(Gültig in Ländern mit separatem Sammelsystem) Dieses Symbol bedeutet, dass das Produkt eine Batterie enthält, die unter die EU-Richtlinie 2013/56/EU fällt und demnach nicht mit dem normalen Haushaltsmüll entsorgt werden kann. Alle Batterien müssen getrennt vom Hausmüll entsorgt werden, indem sie an den dafür vorgesehenen Sammelstellen abgegeben werden. Die umweltgerechte Entsorgung Ihrer Altbatterien trägt dazu bei, mögliche negative Auswirkungen auf die Umwelt oder die Gesundheit von Mensch und Tier zu verhindern. Informieren Sie sich über Ihre örtlichen Sammelstellen für elektrische und elektronische Geräte und Batterien. Befolgen Sie die örtlichen Vorschriften und entsorgen Sie das Produkt und Batterien niemals mit dem normalen Hausmüll. Für weitere Informationen zur Entsorgung Ihrer Altbatterien wenden Sie sich bitte an Ihre Stadtverwaltung oder einen Wertstoffhof.

WARNUNG: Funktionsstörungen oder Speicherverlust können möglicherweise durch starke Frequenzstörungen oder elektrostatische Entladung verursacht werden. Sollte es zu unnormalen Funktionen kommen, entfernen Sie die Batterien und legen Sie die Batterien wieder ein.

PFLEGE UND GARANTIE

Verwenden Sie zur Reinigung des Spielzeugs nur ein weiches, leicht angefeuchtetes Tuch und niemals Reinigungsmittel. Setzen Sie das Spielzeug nicht direkter Sonnenbestrahlung oder anderen Hitzequellen aus. Bringen Sie es auf keinen Fall mit Nässe in Berührung. Nehmen Sie es nicht auseinander und lassen Sie es nicht fallen.

2 Jahre Garantie. Die gesetzlichen Gewährleistungsrechte bleiben neben der Garantie bestehen. Bei Beanstandungen, die unter diese Garantie fallen oder sollten Sie den Kundendienst benötigen, wenden Sie sich bitte an Ihren Händler und legen Sie einen gültigen Kaufbeleg vor. Unsere Garantie deckt alle Material- und Verarbeitungsmängel ab, mit Ausnahme jeglicher Verschleißerscheinungen, die aus der Nichtbeachtung der Bedienungsanleitung resultieren oder durch jegliche fahrlässige Handlung an diesem Produkt verursacht wurden (wie demontieren, Hitze oder Feuchtigkeit aussetzen, usw.). Es wird empfohlen, die Verpackung für etwaige zukünftige Bezugnahmen aufzubewahren. In dem Bemühen unsere Leistungen kontinuierlich zu verbessern, könnte es sein, dass wir Veränderungen an den Farben oder der Produktausführung, wie auf der Verpackung abgebildet, vornehmen.

ACHTUNG! Nicht für Kinder unter 3 Jahren geeignet. Erstickungsgefahr – Kleinteile.

HINWEIS: Bitte bewahren Sie diese Bedienungsanleitung auf, da sie wichtige Informationen enthält.

Referenznummer: ROB90DE

Design und Entwicklung in Europa - Hergestellt in China

Lexibook S.A.
6 avenue des Andes
Bâtiment 11
91940 Les Ulis
France

www.lexibook.com – © Lexibook®

Für den Kundendienst wenden Sie sich bitte an unsere Teams:
savcomfr@lexibook.com



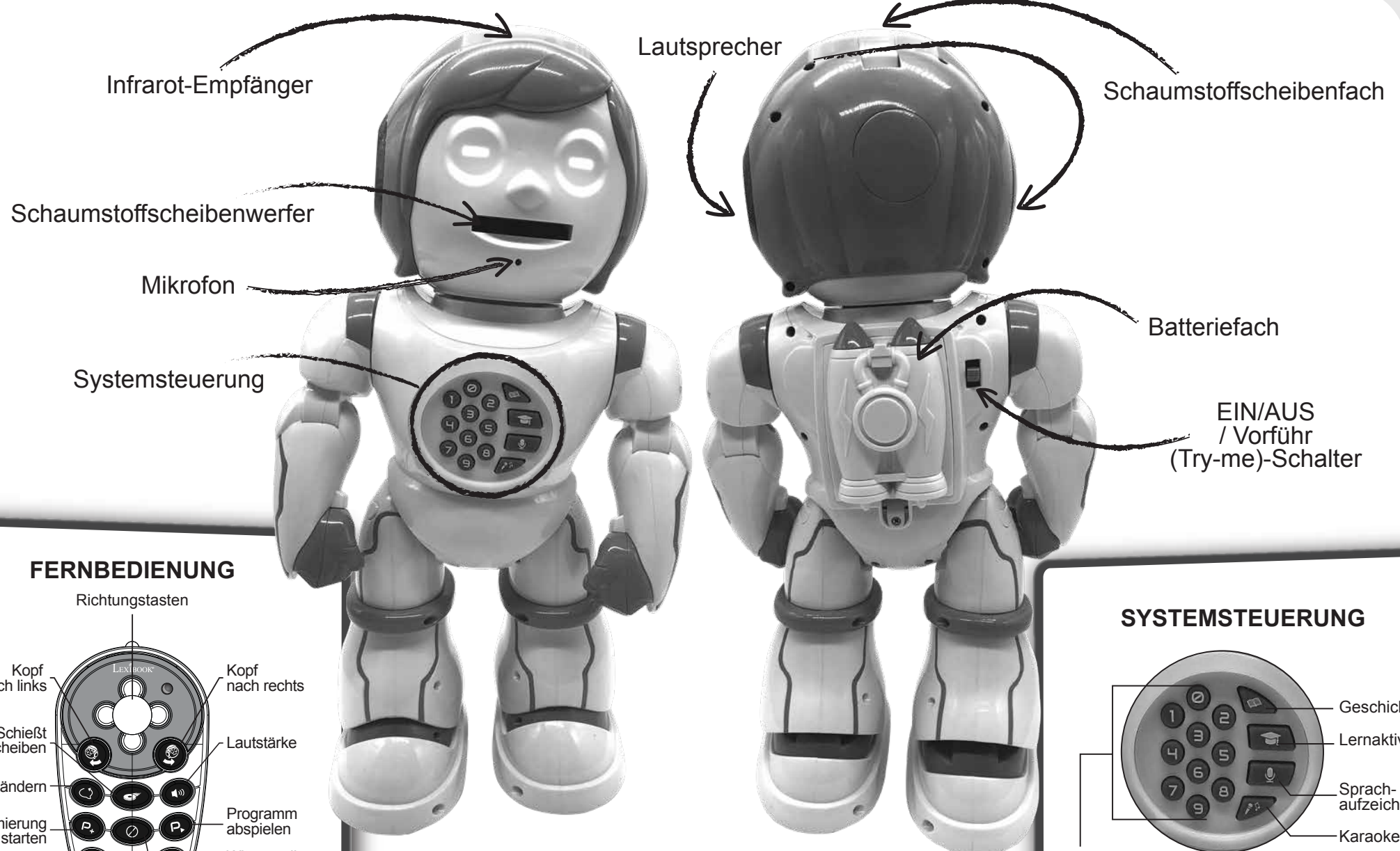
Hinweise zum Umweltschutz:

Alt-Elektrogeräte sind Wertstoffe, sie gehören daher nicht in den Hausmüll! Wir möchten Sie daher bitten, uns mit Ihrem aktiven Beitrag bei der Ressourcenschonung und beim Umweltschutz zu unterstützen und dieses Gerät bei den (falls vorhanden) eingerichteten Rücknahmestellen abzugeben.

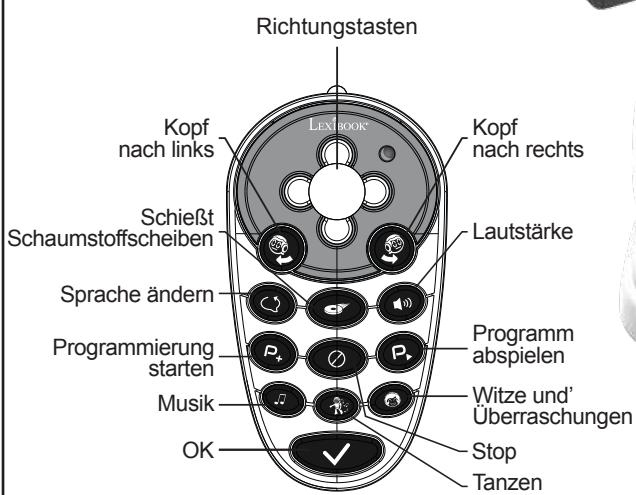


IM Code: ROB90DE_IM2381

ENTDECKEN POWERMAN® KID

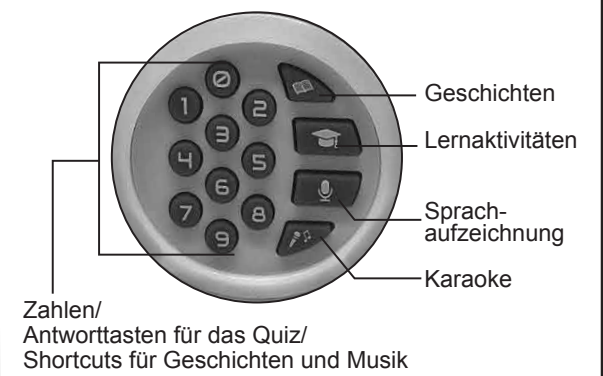


FERNBEDIENUNG



Anmerkung: Falls die Fernbedienung nur sporadisch reagiert oder nur aus nächster Nähe funktioniert, müssen wahrscheinlich die Batterien ausgewechselt werden.

SYSTEMSTEUERUNG



Anmerkung: Wenn der Roboter nur sporadisch reagiert, müssen wahrscheinlich die Batterien ausgewechselt werden.

Richtungstasten



Verwenden Sie den Hebel auf der Fernbedienung, um den Roboter vorwärts, rückwärts, rechts oder links zu bewegen. Wenn Sie eine Richtung gedrückt halten, bewegt er sich vorwärts, rückwärts und dreht sich schneller!



Drücken Sie diese Tasten, um den Kopf nach links oder rechts zu drehen.



Wichtig! Der Kopf kann sich unter Umständen schwer drehen lassen oder sogar stecken bleiben. Wenn der Kopf feststeckt oder sich auf einer Seite nicht weit genug dreht, drehen Sie den Kopf aus der Mittelposition heraus mit den Händen sanft zu der Seite, auf der er feststeckt, ca. um 45°.

Sprache ändern



Drücken Sie auf diese Taste, um von Deutsch auf Englisch umzuschalten.

Schießen von Schaumstoffscheiben



Drücken Sie diese Taste, um Schaumstoffscheiben zu schießen.

Warnung! Zielen Sie nicht auf die Augen oder das Gesicht. Benutzen Sie nur die mitgelieferten Scheiben und verwenden Sie keine improvisierten Gegenstände. Legen Sie nicht mehr als 9 Schaumstoffscheiben in das Schaumstoffscheibenfach ein.

Lautstärke

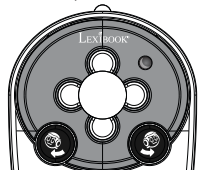


Drücken Sie diese Taste, um die Lautstärke einzustellen: Niedrig > Normal > Hoch

Programmierung



- Drücken Sie **P+**, um die Programmierung zu starten.
- Zeichnen Sie Aktionen auf, indem Sie eine der folgenden Tasten drücken:



- Sie können Musik hinzufügen, indem Sie **M** oder Zahlen auf der Brust drücken.
- Wenn Sie fertig sind, speichern Sie Ihr Programm, indem Sie **P+** drücken.
- Sie können Ihr Programm jederzeit durch Drücken von **P-** abspielen.

Hinweis: Jedes neue Programm oder jeder Neustart des Roboters löscht das vorherige Programm.

STOP



Wenn Sie diese Taste drücken, stoppt der Roboter sofort, was er gerade tut.

Musik



Drücken Sie diese Taste, um Musik abzuspielen und drücken Sie sie erneut, um andere Musik abzuspielen.

Tänze



Drücken Sie diese Taste, um einen Tanz abzuspielen, drücken Sie sie erneut, um einen anderen Tanz abzuspielen.

Witze und Überraschungen



Drücken Sie diese Taste, um sich einen Witz oder einen Überraschungston anzuhören, drücken Sie diese erneut, um sich einen anderen Witz anzuhören.

Geschichten



Drücken Sie diese Taste und die Taste 1 oder 2 auf der Brust, um zwischen folgenden Aktivitäten zu wählen:

- 1 Äsops Fabeln** = Wählen Sie eine der 8 Äsops Fabeln, die von POWERMAN® KID erzählt werden, indem Sie eine Zahl auf der Brust drücken (1-8)
- 2 Der Geschichtenmacher** = Erstellen Sie Ihre eigenen lustigen und verrückten Geschichten, indem Sie 4 Zahlen auf der Brust drücken (0-9). Bis zu 10.000 Kombinationen sind möglich!

Lernaktivitäten



Drücken Sie diese Taste und eine Zahl zwischen 1 und 6 auf der Brust, um eine Lernaktivität zu starten:

- 1 Das Wort-Quiz!**
POWERMAN® KID wird Sie bitten, Wörter vom Deutschen ins Englische zu übersetzen. Die Antwort erfolgt durch Drücken **✓**.
- 2 Das Satz-Quiz!**
POWERMAN® KID wird Sie bitten, Sätze vom Deutschen ins Englische zu übersetzen. Die Antwort erfolgt durch Drücken **✓**.
- 3 Das Zahlen-Quiz!**
POWERMAN® KID sagt eine Zahl auf Englisch, und Sie müssen sie finden! Antworten Sie, indem Sie die Zahlen auf dem Bedienfeld drücken.
- 4 Das Tierquiz!**
Wie gut kennen Sie die Tierlaute? Klatschen Sie einmal in die Hände, wenn Sie die richtige Antwort hören.
- 5 Das Musikinstrumenten-Quiz!**
Wie gut kennen Sie die Musikinstrumente? Klatschen Sie in die Hände, wenn Sie die richtige Antwort hören.
- 6 Das Standort-Quiz!**
Werden Sie die typischen Geräusche von Orten wiedererkennen? Klatschen Sie einmal in die Hände, wenn Sie die richtige Antwort hören.

Warnung! POWERMAN® KID ist lärmempfindlich für die Aktivitäten 4, 5 und 6. Spielen Sie an einem ruhigen Ort.

Sprachaufzeichnung



Drücken Sie diese Taste und sprechen Sie in die Nähe des Gesichts von POWERMAN® KID. Er wird Ihnen nachsprechen!

Karaoke



Drücken Sie diese Taste, sprechen Sie nahe des Gesichts von POWERMAN® KID und wählen Sie eine Melodie aus, indem Sie eine Zahl zwischen 1 und 3 auf seiner Brust drücken. Er wird das Gesagte mit Musik wiederholen!

Schlafmodus

Wenn Sie POWERMAN® KID für eine bestimmte Zeitspanne inaktiv lassen, geht er automatisch in den Schlafmodus, um Strom zu sparen.

Im Schlafmodus schaltet sich die Fernbedienung automatisch aus. Sie wird wieder aktiviert, wenn Sie POWERMAN® KID über das Bedienfeld aufwecken.

Der Schlafmodus ist für kurze Zeiträume geeignet. Wenn Sie den Roboter für einige Stunden oder länger nicht benutzen wollen, benutzen Sie bitte den EIN/AUS-Schalter.