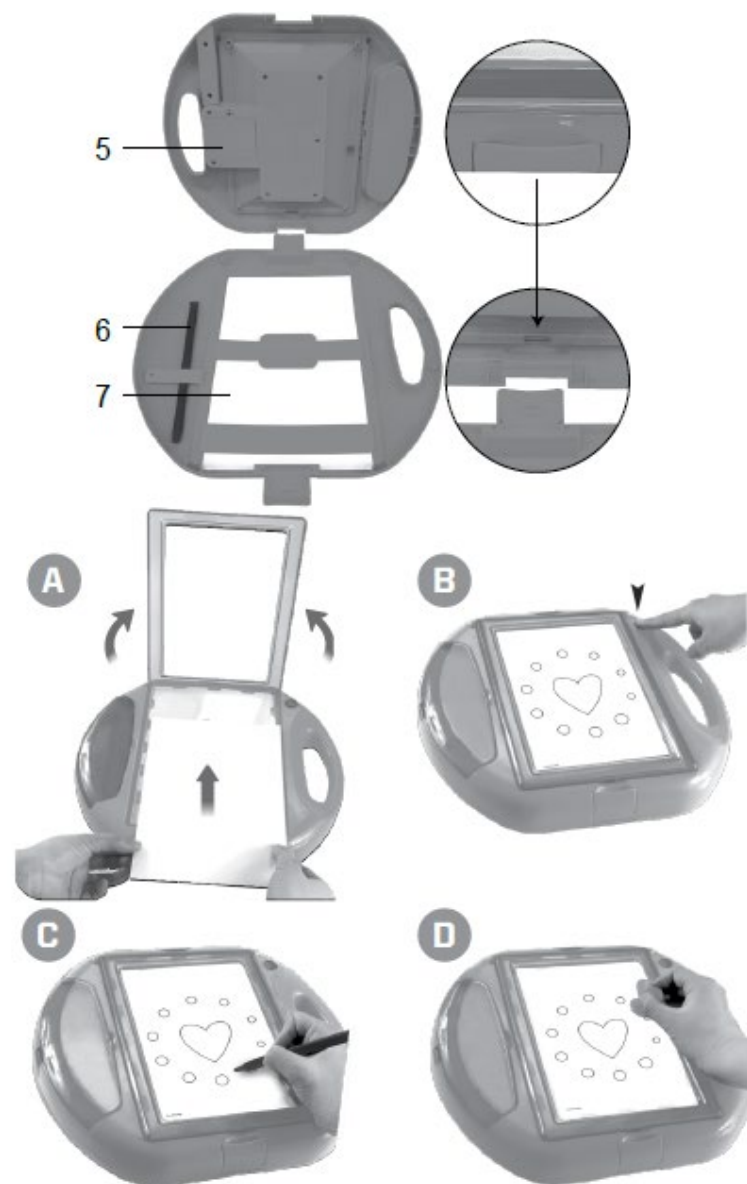


Kresliaci projektor



NÁVOD NA OBSLUHU

LEXIBOOK®

CR310series

Balenie

Pri rozbaľovaní skontrolujte, či balenie obsahuje:

- 1x kresliaci projektor 10x šablóny
- 4x atramentové pečiatky 1x pero
- 10x papier 1x návod na použitie

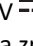
VAROVANIE: Všetky obalové materiály, ako sú lepiace pásky, plastové fólie, pásky a visačky, nie sú súčasťou tohto výrobku a mali by sa zlikvidovať.

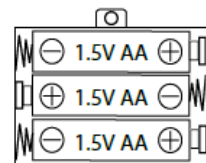
Napájanie

Tento budík je napájaný tromi 1,5 V batériami AA/LR6 (nie sú súčasťou balenia).

Požiadajte dospelého, aby vám pomohol nájsť a vložiť správne batérie. S týmto výrobkom sa môžu používať len uvedené batérie.

Napájanie:

1. Pomocou skrutkovača otvorte kryt priestoru na batérie, ktorý sa nachádza vo vnútri zariadenia.
2. Vložte tri AA/LR6 1,5 V  batérie. Dodržiavajte označenie polaritu vo vnútri priestoru pre batérie a znázornenú schému.
3. Zatvorte priehradku na batérie a zaskrutkujte ju.



Poznámka: Pre lepší výkon používajte alkalické batérie.

Jednorazové batérie sa nesmú nabíjať. Pred nabíjaním vyberte z hračky nabíjateľné batérie. Nabíjateľné batérie sa smú nabíjať len pod dohľadom dospelšej osoby. Nepoužívajte staré a nové batérie alebo rôzne typy batérií súčasne. Používajte len batérie rovnakého alebo rovnocenného typu. Batérie musia byť vložené správne z hľadiska polaritu. Vybité batérie z hračky odstráňte. Napájacie svorky nesmú byť skratované. Batérie nevhadzujte do ohňa. Ak sa hračka nebude dlhší čas používať, vyberte batérie. Nevystavujte batérie nadmernému teplu, napríklad slnečnému žiareniu, ohňu a pod. Batéria nesmie byť vystavená nadmernému teplu, ako je slnečné svetlo, oheň atď.

VAROVANIE: Silné frekvenčné rušenie alebo elektrostatický výboj môžu spôsobiť poruchu zariadenia alebo stratu pamäte. Ak spozorujete akúkoľvek nezvyčajnú aktivitu, vyberte batérie a znovu ich vložte.

Popis produktu

1. 10 šablón
2. Tlačidlo pre svetlo
3. Úložný priestor
4. 4 atramentové pečiatky
5. Priehradka na batérie
6. 1 pero
7. 10 kusov papiera

Začnite

1. Otvorte plastový kryt a vložte priehľadnú šablónu.
2. Na šablónu položte list papiera.
3. Zatvorte veko a stlačením tlačidla zapnite svetlo.
4. Nakreslite na papier obrázok perom alebo ceruzkou.
5. Vyfarbite obrázok a použite pečiatky na ozdobenie kresby. (Nepovinné)

Na čistenie zariadenia používajte len mäkkú, mierne navlhčenú handričku. Nepoužívajte čistiace prostriedky. Zariadenie nevystavujte priamemu slnečnému žiareniu ani iným zdrojom tepla. Zariadenie neponárajte do vody. Prístroj nerozoberajte ani neupúšťajte. Nepokúšajte sa prístroj krútiť ani ohýbať.

Na tento výrobok sa vzťahuje naša 2-ročná záruka.

V prípade reklamácie v záručnom alebo popredajnom servise sa obráťte na svojho distribútora a predložte platný doklad o kúpe. Naša záruka sa vzťahuje na všetky výrobné chyby materiálu a spracovania, s výnimkou poškodenia spôsobeného nedodržaním pokynov alebo neopatrným zaobchádzaním s týmto výrobkom (napr. demontáž, vystavenie teplu a vlhkosti atď.). Odporúčame vám, aby ste si obal ponechali na ďalšie použitie.

V snahe neustále zlepšovať naše služby môže dôjsť k zmenám farieb a údajov o výrobku uvedených na obale.

POZNÁMKA: Tento návod si uschovajte, obsahuje dôležité informácie.

VAROVANIE! Nevhodné pre deti do 3 rokov. Nebezpečenstvo udusenía - malé časti.

Označenie výrobku: CR310series

Navrhnuté a vyvinuté v Európe - vyrobené v Číne.

www.lexibook.com

© Lexibook®

Spojené kráľovstvo a Írsko

V prípade popredajného servisu nás kontaktujte na **adrese savcomfr@lexibook.com**

Sledujte nás na

@LexibookCom

Lexibook UK

P.O. Box 59

SOUTH MOLTON

EX36 9AU

Spojené kráľovstvo



Ochrana životného prostredia

Nepotrebné elektrozariadenia sa dajú recyklovať, nemožno ich vyhadzovať do bežného komunálneho odpadu! Aktívne podporte zachovanie prírodných zdrojov a pomôžte chrániť životné prostredie tým, že toto zariadenie odovzdáte do zberného strediska (ak je k dispozícii).

