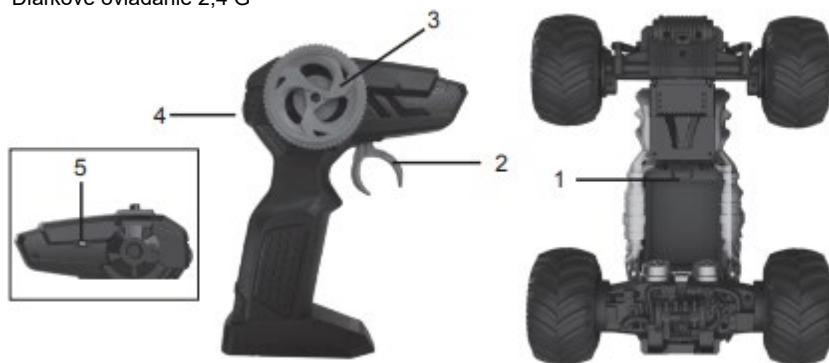


Auto na diaľkové ovládanie AUTO DINOSAUR CROSSLANDER DINO

Auto na diaľkové



Diaľkové ovládanie 2,4 G



Návod na obsluhu

LEXIBOOK®
RC59D

SLOVENSKY

BEZPEČNOSTNÉ POKYNY

PREČÍTAJTE SI ICH PRED POUŽITÍM TOHTO ZARIADENIA.

Pred použitím zariadenia si pozorne prečítajte všetky prevádzkové pokyny. Upozorňujeme, že ide o všeobecné bezpečnostné opatrenia, ktoré sa nemusia vzťahovať na vaše zariadenie.

1. Pred pripojením a používaním zariadenia si prečítajte túto príručku.
2. Tieto pokyny uchovávajte v dobrom stave. Dodržiavajte všetky upozornenia. Dodržiavajte všetky pokyny.
3. Túto príručku si uschovajte pre budúce použitie.
4. Zariadenie nesmie byť vystavené kvapkajúcej alebo striekajúcej vode a na výrobok sa nesmú umiestňovať žiadne predmety naplnené tekutinami, napríklad vázy. Zariadenie používajte len v suchom prostredí.
5. Na výrobok sa nesmie umiestniť žiadny zdroj otvoreného ohňa, napríklad sviečky.
6. Nezakrývajte vetracie otvory, aby ste nenarušili ventilačný systém zariadenia.
7. Používajte iba príslušenstvo, ktoré je špecifikované výrobcom.
8. Používajte náhradné diely, ktoré sú špecifikované výrobcom.
9. Zariadenie nainštalujte v súlade s pokynmi výrobcu.
10. Zariadenie umiestnite na dobre vetranom mieste. Zariadenie umiestnite na rovný, pevný a stabilný povrch. Nevystavujte ho teplotám nad 40 °C (104 °F). Za zariadením a nad ním ponechajte voľný priestor najmenej 10 cm (4 palce) a po stranách 5 cm (2 palce).
11. Jemne stlačte tlačidlá prehrávača. Príliš veľký tlak môže poškodiť prehrávač.
12. Použitie batérie likvidujte spôsobom šetrným k životnému prostrediu.
13. Pred premiestňovaním alebo čistením sa vždy uistite, že je výrobok odpojený od elektrickej zásuvky. Čistite ho len suchou handričkou.
14. Výrobok vypnite počas búrky alebo keď ho nebudete dlhší čas používať.
15. Tento výrobok nemá žiadne samoopravné diely. Nepokúšajte sa tento výrobok opravovať sami. Tento výrobok môže opravovať iba kvalifikovaný servisný personál. Výrobok odneste na kontrolu a opravu do vybraného elektronického servisného strediska.
16. NIKDY nedovoľte nikomu, najmä deťom, aby čokoľvek vkladali do otvorov, štrbín alebo iných otvorov v kryte zariadenia, pretože by to mohlo mať za následok smrteľný úraz elektrickým prúdom.
17. Zariadenie neumiestňujte do blízkosti televízorov, reproduktorov alebo iných predmetov, ktoré vytvárajú silné magnetické pole.
18. Počas používania nenechávajte zariadenie bez dozoru.
19. Dodržiavajte minimálne vzdialenosti okolo zariadenia, aby ste zabezpečili dostatočnú ventiláciu.
20. Nebráňte vetraniu zakrývaním vetracích otvorov predmetmi, ako sú noviny, obrusy, záclony atď.
21. Zariadenie používajte v miernom podnebí.
22. Batérie sa musia správne zlikvidovať. V záujme ochrany životného prostredia ich odovzdajte do zbernej nádoby na batérie.

OBSAH

Pri rozbaľovaní skontrolujte, či sú súčasťou balenia nasledujúce komponenty:

- | | |
|------------------------------|----------------------------------|
| 1 x diaľkový ovládač do auta | 1 x nabíjací kábel USB (do auta) |
| 1x diaľkový ovládač 2,4 G | 1x užívateľská príručka |
| 1x dobíjacia batéria | |

UPOZORNENIE: Všetky obalové materiály, ako sú lepiace pásky, plastové fólie, viazacie pásky a visačky, nie sú súčasťou tejto hračky a v záujme bezpečnosti vášho dieťaťa by ste ich mali zlikvidovať.

POPIS PRODUKTU

Pozri výkresy na strane 1.

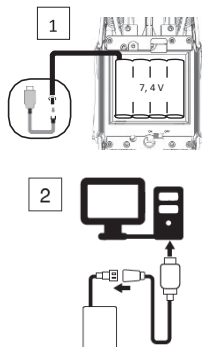
- | | |
|--|---------------------------------|
| 1. Vypínač zapnutia/vypnutia vozidla | 4. Demo režim |
| 2. Dopredu/dozadu | 5. Vypínač diaľkového ovládania |
| 3. Volant (otáča predné kolesá doprava/doleva) | |

NAPÁJANIE

Vaše auto na diaľkové ovládanie je napájané 7,4 V⁻⁻⁻ 500 mAh lítium-iónovými akumulátormi (sú súčasťou balenia), ktoré možno nabíjať pomocou 5,0 V⁻⁻⁻ 2,0 A USB nabíjacieho kábla.

Nabíjanie vozidla:

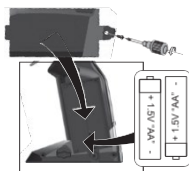
1. Skontrolujte, či je zariadenie vypnuté.
2. Pomocou skrutkovača otvorte dviierka priehradky na batérie v zadnej časti zariadenia.
3. Opatrne vyberte nabíjateľnú batériu z priehradky. Odpojte ju uchopením oboch strán konektora (pozri obrázok 1).
4. Vložte menší koniec nabíjacieho kábla USB (je súčasťou dodávky) do konektora batérie.
5. Druhý koniec kábla USB pripojte k portu USB zapnutého počítača (pozri obrázok 2).
6. Kontrolka LED na kábli USB sa pri nabíjaní rozsvieti na červeno a po úplnom nabití zhasne.



Čas nabíjania: 2-3 hodiny / čas prehrávania: 20 minút

Inštalácia batérií do diaľkového ovládania 2.4 G:

1. Pomocou skrutkovača otvorte dviierka priehradky na batérie v zadnej časti zariadenia.
2. Vložte 2 x 1,5 V batérie⁻⁻⁻ AA/LR6. Dodržiavajte označenie polaritu vo vnútri priestoru pre batérie.
3. Zatvorte priehradku na batérie a utiahnite skrutku.






Špecifikácie

Auto na diaľkové ovládanie:

Kábel USB (je súčasťou dodávky): Vstup: 5,0 V⁻⁻⁻ 2,0 A

Výstup: 3,7 V X 2⁻⁻⁻ 500 mA

Hračku možno pripojiť len k zariadeniu s nasledujúcim symbolom  alebo .

Poznámka: Ak pripájate adaptér, používajte iba adaptér na hračky, mal by byť označený týmto symbolom .

Poznámka: Upozorňujeme, že káble USB sa môžu používať len na nabíjanie batérie a nie na prenos údajov.

UPOZORNENIE: Na dobíjanie batérií používajte iba odnímateľnú napájaciu jednotku dodanú s touto hračkou.

VAROVANIE: Hračka nesmie byť pripojená k väčšiemu počtu transformátorov alebo napájacích zdrojov, ako je odporúčané.

VAROVANIE: Ak hračku dlhší čas nepoužívate, odpojte adaptér, aby ste zabránili prehriatiu. Ak je zariadenie napájané adaptérom, nepoužívajte ho vonku. Pravidelne kontrolujte stav adaptéra a pripojovacích káblov. Ak sa ich stav zhorší, adaptér nepoužívajte, kým nebude opravený. Hračka sa musí používať len s transformátorom na hračky. Adaptér nie je hračka. Ak chcete zariadenie čistiť tekutými čistiacimi prostriedkami, musíte ho najprv odpojiť od zdroja napájania. Hračka nie je určená pre deti mladšie ako 3 roky. Nesprávne používanie transformátora môže spôsobiť úraz elektrickým prúdom.

Odporúčanie pre rodičov: transformátor a adaptér na hračky nie sú určené na používanie ako hračky. Môžu sa používať

len pod dohľadom rodičov.

Upozornenie

- Nebezpečenstvo výbuchu, ak sa batéria nevymení správne. Vymeňte ju len za rovnakú alebo podobnú batériu.
- Batéria by nemala byť vystavená vysokým teplotám, napríklad slnečnému žiareniu, ohňu alebo iným podobným vplyvom.
- Normálna funkcia výrobku môže byť narušená silným elektromagnetickým rušením. Ak k tomu dôjde, na obnovenie normálnej prevádzky jednoducho reštartujte výrobok podľa návodu na obsluhu. V prípade, že funkcie nie je možné obnoviť, používajte výrobok na inom mieste.

VAROVANIE: Silné frekvenčné rušenie alebo elektrostatický výboj môžu spôsobiť poruchu zariadenia alebo stratu pamäte. Ak spozorujete akúkoľvek nezvyčajnú aktivitu, vypnite a znova zapnite zariadenie alebo odpojte kábel USB, prípadne vyberte batérie a znova ich vložte.

Nenabíjateľné batérie sa nesmú nabíjať. Nabíjateľné batérie sa musia pred nabíjaním z hračky vybrať. Nabíjateľné batérie sa smú nabíjať len pod dohľadom dospelého osoby. Nepoužívajte spolu staré a nové batérie alebo rôzne typy batérií. Podľa odporúčania sa môžu používať len batérie rovnakého alebo rovnocenného typu. Batérie musia byť vložené so správnou polaritou. Vybité batérie sa musia z hračky vybrať. Napájacie póly sa nesmú skratovať. Batérie nevhadzujte do ohňa. Ak sa hračka nebude dlhší čas používať, vyberte batérie. Batérie nesmú byť vystavené nadmernému teplu, napríklad slnečnému žiareniu, ohňu a pod.

ZAČÍNAME

Uistite sa, že je vozidlo nabité a batérie sú vložené v diaľkovom ovládači, potom ho zapnite otočením tlačidla ON/OFF do polohy ON, ktoré sa nachádza pod vozidlom (tlačidlo 1) a diaľkovým ovládačom umiestneným na boku (tlačidlo 5).

Ako používať diaľkové ovládanie

- Dopredu/dozadu (tlačidlo 2): stlačením alebo potiahnutím joysticku sa môžete pohybovať dopredu alebo dozadu.



- Volant (tlačidlo 3): otočte volantom v smere hodinových ručičiek a vozidlo sa otočí doprava. Otočte volantom proti smeru hodinových ručičiek, vozidlo sa otočí doľava.



- Demonštračný režim (tlačidlo 4): vozidlo sa začne pohybovať všetkými smermi!

Čísla sú uvedené na obrázku v časti "Popis produktu".

ŠPECIFIKÁCIE

Príkon USB DC 5,0 V⁻⁻⁻ 2,0 A
Frekvenčný rozsah 2405-2475 MHz
Vysielač výkon 0 dBm

ZJEDNODUŠENÉ VYHLÁSENIE O ZHODE EÚ

My, spoločnosť Lexibook® S.A.
Bât 11., 6 avenue des Andes
91940 Les Ulis - Francúzsko

Typ výrobku: Auto na diaľkové ovládanie
Typové označenie: RC59D

Spoločnosť Lexibook Limited týmto vyhlasuje, že rádiové zariadenie typu RC59D je v súlade so smernicou 2014/53/EÚ.
Úplné znenie vyhlásenia o zhode EÚ je k dispozícii na adrese: http://www.lexibook.com/doc/RC59d/RC59d_1.pdf.

Yiu Wai Man
Produkčný manažér
Hongkong

ÚDRŽBA A ZÁRUKA

Na čistenie zariadenia používajte len mäkkú, mierne navlhčenú handričku. Nepoužívajte čistiace prostriedky. Zariadenie nevystavujte priamemu slnečnému žiareniu ani iným zdrojom tepla. Zariadenie neponárajte do vody. Prístroj nerozoberajte ani neupúšťajte. Nepokúšajte sa prístroj krútiť ani ohýbať.

Poznámka: Tento návod si uschovajte, obsahuje dôležité informácie. Na tento výrobok sa vzťahuje naša 2-ročná záruka.

V prípade reklamácie v záručnom alebo popredajnom servise sa obráťte na svojho distribútora a predložte platný doklad o kúpe. Naša záruka sa vzťahuje na všetky výrobné chyby materiálu a spracovania, s výnimkou poškodenia spôsobeného nedodržaním pokynov alebo neopatrným zaobchádzaním s týmto výrobkom (napr. demontáž, vystavenie tepla a vlhkosti atď.). Odporúčame vám, aby ste si obal ponechali na ďalšie použitie. V snahe neustále zlepšovať naše služby môže dôjsť k zmenám farieb a detailov výrobku uvedených na obale.

VAROVANIE! Nevhodné pre deti do 3 rokov. Nebezpečenstvo udusenía - malé časti.

ID produktu: RC59D
© Lexibook®

Lexibook S.A.
6 avenue des Andes
Bâtiment 11
91940 Les Ulis
Francúzsko

Lexibook UK
P.O. Box 59
SOUTH MOLTON
EX36 9AU

Spojené kráľovstvo



Spojené kráľovstvo a Írsko

V prípade popredajného servisu nás kontaktujte na adrese savcomfr@lexibook.com.

Ochrana životného prostredia

Nepotrebné elektrospotrebiče možno recyklovať, nemali by sa vyhadzovať spolu s bežným domovým odpadom! Aktívne podporujte zachovanie prírodných zdrojov a pomôžte chrániť životné prostredie tým, že tento spotrebič odovzdáte do zberného dvora (ak je k dispozícii).



Správna likvidácia batérií pre tento výrobok

(Platí v krajinách so systémom separovaného odpadu) Tento symbol označuje, že výrobok obsahuje zabudovanú nabíjateľnú batériu, na ktorú sa vzťahuje európska smernica 2013/56/EÚ a ktorú nemožno likvidovať spolu s bežným komunálnym odpadom. Všetky batérie by sa mali likvidovať oddelene od bežného komunálneho odpadu prostredníctvom zberných miest určených vládou alebo miestnymi orgánmi. Správna likvidácia starých batérií pomôže zabrániť možným negatívnym dôsledkom na životné prostredie, zdravie zvierat a ľudí. Dôrazne odporúčame, aby ste svoj výrobok odovzdali na oficiálnom zbernom dvore alebo v servisnom stredisku, kde odborník batériu odstráni. Informujte sa o miestnom systéme separovaného zberu elektrických a elektronických výrobkov a dobíjateľných batérií. Dodržiavajte miestne predpisy a výrobok a dobíjateľné batérie nikdy nevyhadzujte do bežného komunálneho odpadu. Ďalšie informácie o likvidácii starých batérií získate na miestnom úrade alebo v zbernom stredisku.

