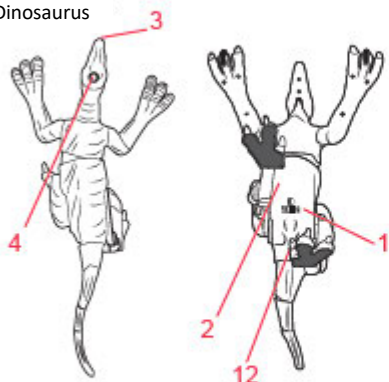


Dinosaurus na dálkové ovládání s realistickými zvukovými efekty

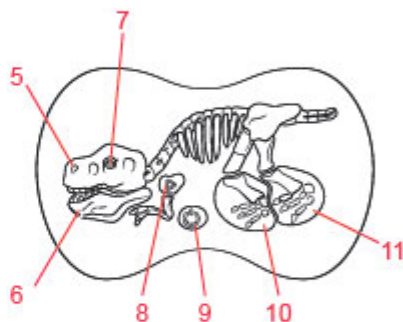
RC VELOCIRAPTOR



Dinosaurus



Dálkové ovládání



Návod k obsluze

LEXIBOOK®
DINO01

ČEŠTINA

BEZPEČNOSTNÍ POKYNY

PŘEČTĚTE SI PŘED POUŽITÍM TOHOTO ZAŘÍZENÍ.

Před použitím zařízení si pečlivě přečtete všechny pokyny k obsluze. Upozorňujeme, že se jedná o obecná opatření, která se nemusí týkat vašeho zařízení

1. Než zařízení připojíte a začnete jej používat, přečtete si tento návod k obsluze.
2. Udržujte tento návod v dobrém stavu. Dbejte všech varování. Dodržujte všechny pokyny.
3. Uschovejte si tento návod k obsluze pro budoucí použití.
4. Zařízení nesmí být vystaveno kapající ani stříkající vodě a na výrobek nesmí být pokládány žádné předměty naplněné tekutinami, jako jsou např. vázy. Používejte pouze v suchém prostředí.
5. Na zařízení nesmí být umístěny žádné zdroje otevřeného ohně, jako jsou zapálené svíčky.
6. Nezakrývejte větrací otvory, abyste nenarušili systém větrání zařízení.
7. Používejte pouze příslušenství, které je specifikováno výrobcem.
8. Používejte náhradní díly, které jsou specifikovány výrobcem.
9. Nainstalujte zařízení v souladu s pokyny výrobce.
10. Umístěte zařízení na dobře větrané místo. Umístěte zařízení na rovný, tvrdý a stabilní povrch. Nevystavujte jej teplotám nad 40 °C. Ponechte volný prostor alespoň 10 cm za zařízením a nad ním a 5 cm na bočních stranách.
11. Mačkejte tlačítka přehrávače jemně. Příliš silný tlak může přehrávač poškodit.
12. Použité baterie zlikvidujte ekologicky šetrným způsobem.
13. Před přemístováním nebo čištěním se vždy ujistěte, že je výrobek odpojen od elektrické zásuvky. Čistěte jej pouze suchým hadříkem.
14. Při bouřkách nebo když jej nebudete delší dobu používat, výrobek vypněte.
15. Tento výrobek nemá žádné díly určené k opravě svépomocí. Nepokoušejte se opravovat tento výrobek sami. Servis smí provádět pouze kvalifikovaný servisní personál. Výrobek odneste do vybraného servisu elektroniky, kde jej zkontrolují a opraví.
16. NIKDY nedovolte nikomu, zejména dětem, vkládat cokoli do zdířek, štěrbin nebo jiných otvorů v krytu zařízení, protože by to mohlo vést k smrtelnému úrazu elektrickým proudem.
17. Nemontujte tento výrobek na zeď nebo strop.
18. Během používání nenechávejte zařízení bez dozoru.
19. Dodržujte minimální vzdálenosti kolem zařízení pro dostatečné větrání.
20. Nebráňte větrání zakrýváním větracích otvorů předměty, jako jsou noviny, ubrusy, závěsy atd.
21. Použití zařízení v mírném podnebí.
22. Baterie je třeba řádně zlikvidovat. V zájmu ochrany životního prostředí je odneste do sběrné nádoby na baterie.

OBSAH


Při vybalování se ujistěte, že balení obsahuje:

1 x velociraptor na dálkové ovládání 1 x dálkové ovládání

1 x dobíjecí baterie (uvnitř dinosaura) 1 x USB nabíjecí kabel 1 x návod k obsluze

VAROVÁNÍ: Všechny obalové materiály, jako jsou lepicí pásky, plastové fólie, stahovací pásky a visačky, nejsou součástí této hračky a měly by být zlikvidovány kvůli bezpečnosti vašeho dítěte.

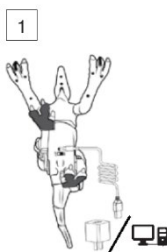
NAPÁJENÍ

Váš dinosaurus na dálkové ovládání je napájen dobíjecí baterií 3,7 V  1200 mAh, kterou lze nabíjet pomocí USB nabíjecího kabelu 5,0 V 1,0 A (součástí balení).

Dálkový ovladač napájí 2 x 1,5 V  AA/LR6 baterie (nejsou součástí balení).

Nabíjení dinosaura:



1. Zkontrolujte, zda je zařízení vypnuté.
2. Vložte konektor Micro USB do zásuvky USB umístěné ve spodní části velociraptora.
3. Poté vložte druhý konec konektoru USB do rozhraní počítače nebo jiných adaptérů (například nabíječky mobilního telefonu).
4. Plné nabití trvá asi 2 hodiny a provozní doba asi 1 hodinu.
5. Kontrolka LED svítí, když se baterie nabíjí.
6. Po dokončení nabíjení kontrolka LED zhasne.
7. Pro zapnutí velociraptora vyjměte USB kabel a zapněte napájení.




Tato hračka obsahuje baterie, které není možné vyměnit.

Specifikace USB kabelu:

Příkon: 5,0 V  1,0 A Výstupní výkon: 5,0 V  1,0 A

Hračka může být připojena pouze k zařízení opatřenému následujícím symbolem  nebo .

Poznámka: Pokud připojujete adaptér, používejte pouze adaptér pro hračky, měl by být označen tímto symbolem. 

Hračka nesmí být připojena k více než doporučenému počtu transformátorů nebo napájecích zdrojů.

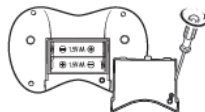
Poznámka: Upozorňujeme, že kabel micro USB lze použít pouze pro nabíjení baterie a nikoli pro přenos dat.

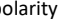
Varování: Pokud hračku delší dobu nepoužíváte, odpojte adaptér, aby nedošlo k přehřátí. Pokud je zařízení napájeno adaptérem, nepoužívejte jej ve venkovním prostředí. Pravidelně kontrolujte stav adaptéru a připojovacích kabelů.

Pokud se jejich stav zhoršuje, nepoužívejte adaptér, dokud nebude opraven. Hračka se smí používat pouze s transformátorem pro hračky. Adaptér není hračka. Pokud chcete zařízení očistit tekutými čisticími prostředky, je třeba jej nejdříve odpojit od zdroje napájení. Hračka není určena pro děti do 3 let. Nesprávné použití transformátoru může způsobit úraz elektrickým proudem.

Doporučení pro rodiče: transformátor a adaptér pro hračky nejsou určeny k použití jako hračky. Lze je používat pouze pod dozorem rodičů.

Instalace baterií v dálkovém ovladači:



1. Pomocí šroubováku otevřete dvířka přihrádky na baterie v zadní části zařízení.
2. Vložte baterie typu 2 x 1,5 V  AA/LR6. Dodržujte označení polaritů uvnitř přihrádky na baterie.
3. Zavřete přihrádku na baterie a posunutím tlačítka ji zavřete.

VAROVÁNÍ:

- Nebezpečí výbuchu při nesprávné výměně baterie. Baterii nahraďte pouze stejnou nebo rovnocennou baterií.
 - Baterie by neměla být vystavena vysokým teplotám, jako je sluneční záření, oheň nebo cokoli podobného.
 - Výrazné elektromagnetické rušení nebo elektrostatické výboje mohou způsobit poruchu zařízení nebo ztrátu dat. Pokud zařízení nefunguje správně, vypněte jej a znovu zapněte, odpojte kabel USB nebo vyjměte baterie a znovu je vložte.
 - Normální funkce výrobku může být narušena silným elektromagnetickým rušením. Pokud k tomu dojde, aby se obnovil normální provoz, jednoduše výrobek restartujte podle návodu k obsluze. V případě, že funkce nelze obnovit, použijte výrobek na jiném místě.
- VAROVÁNÍ:** V důsledku silného frekvenčního rušení nebo elektrostatického výboje může dojít k poruše nebo ztrátě paměti zařízení.
- Pokud se zařízení chová nestandardně, vypněte jej a znovu zapněte nebo odpojte kabel USB nebo vyjměte baterie a znovu je vložte.

Jednorázové baterie se nesmí dobíjet. Dobíjecí baterie je třeba před nabíjením z hračky vyjmout. Dobíjecí baterie lze nabíjet pouze pod dohledem dospělé osoby. Nepoužívejte spolu staré a nové baterie nebo různé typy baterií. Lze používat pouze baterie stejného nebo rovnocenného typu, jak je doporučeno. Baterie musí být vloženy se správnou polaritou. Vybité baterie je třeba z hračky vyjmout. Přírodní svorky nesmí být zkratovány. Nevhazujte baterie do ohně. Pokud hračku nebudete delší dobu používat, baterie vyjměte. Baterie nesmí být vystavena nadměrnému teplu, jako je sluneční záření, oheň apod.

POPIS PRODUKTU

1. Vypínač On/Off (Zap./Vyp.)
2. Přihrádka na baterie
3. LED světla
4. Demo režim
5. Tlačítko Vpřed
6. Tlačítko Zpět
7. LED indikátor
8. Demo tlačítko
9. Tlačítko vypínače
10. Kývání těla doleva
11. Kývání těla doprava
12. Odnímatelné tlačítko ocasní pružiny

ZAČÍNÁME

Při prvním použití výrobku otevřete šroubovákem příhrádku na baterie v zadní části zařízení, vyjměte baterii a nabijte ji podle pokynů uvedených v části „Napájení“.

Jak sestavit dinosaura:

Levá ruka

Zasuňte levou ruku do otvoru a utáhněte ji šroubovákem ve směru hodinových ručiček.

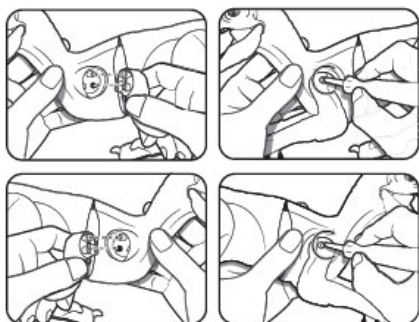
Pravá ruka

Zasuňte pravou ruku do otvoru a utáhněte ji šroubovákem ve směru hodinových ručiček.

Ocas

Zasuňte ocas do otvoru připnutím. Stiskněte tlačítko umístěné pod ocasem pro jeho odpojení. (Tlačítko 12)

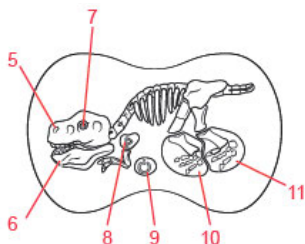
Níže naleznete kombinace kláves pro ovládání dinosaura pomocí dálkového ovladače:



Jak dinosaura používat

Nainstalujte baterie do dálkového ovladače, jak je uvedeno v části „Napájení“.

Přepněte tlačítko On/Off. Položte dinosaura na zem a nasměrujte ho tlačítky na ovladači.



Tlačítko vypínače (tlačítko 1)

- Stiskněte tlačítko - Power ON (Zapnout)
- Stiskněte tlačítko - Power OFF (Vypnout)

2. Demo tlačítko (tlačítko 8)

- Stiskněte tlačítko, dinosaurus automaticky provede různé pohyby se zvuky.


3. Pohybová tlačítka

- Stiskněte 5 – chůze vpřed
- Stiskněte 6 -- chůze vzad
- Stiskněte 10 – kývání těla z levé strany
- Stiskněte 11 -- kývání těla z pravé strany
- Stiskněte současně 5 a 10 – chůze vpřed z levé strany.
- Stiskněte současně 5 a 11 – chůze vpřed z pravé strany.
- Stiskněte současně 6 a 11 – chůze vzad z levé strany.
- Stiskněte současně 6 a 10 – chůze vzad z pravé strany.

4. Indikátory

- LED indikátor stále bliká: frekvenční připojení nebo signály dálkového ovládání selhaly.
- LED indikátor neustále svítí: připojeno úspěšně nebo bez jakýchkoli provozních úkonů.

SPECIFIKACE

Příkon USB DC 5,0  1,0 A
Frekvenční rozsah 2410 – 2475 MHz
Vysílací výkon 5,72 dBm

ZJEDNODUŠENÉ EU PROHLÁŠENÍ O SHODĚ

My, Lexibook® S.A.

Bât 11., 6 avenue des Andes

91940 Les Ulis – Francie

Druh produktu: Dinosaurus na dálkové ovládání

Typové označení: DINO01

Tímto, společnost Lexibook Limited prohlašuje, že rádiové zařízení typu DINO01 je v souladu se směrnicí 2014/53/EU. Úplné znění EU prohlášení o shodě je k dispozici na této internetové adrese:

https://www.lexibook.com/doc/dino01/dino01_1.pdf

Yiu Wai Man

Produktový manažer

Hongkong

ÚDRŽBA A ZÁRUKA

K čištění zařízení používejte pouze jemný, mírně vlhký hadřík. Nepoužívejte prací prostředek.

Nevystavujte zařízení přímému slunečnímu záření nebo jinému zdroji tepla. Neponořujte zařízení do vody. Zařízení nerozebírejte ani s ním neházejte. Nesnažte se zařízení zkroutit nebo ohnout.

Poznámka: Uschovejte si prosím tento návod, obsahuje důležité informace.

Na tento produkt se vztahuje naše 2letá záruka.

V případě reklamace v rámci záručního nebo poprodejního servisu kontaktujte svého distributora a předložte platný doklad o koupi. Naše záruka se vztahuje na veškeré výrobní vady materiálu a zpracování, s výjimkou jakéhokoli poškození vzniklého nedodržením návodu k obsluze nebo neopatrným zacházením s tímto předmětem (jako je demontáž, vystavení tepla a vlhkosti atd.). Doporučujeme ponechat si obal pro další použití. Ve snaze neustále zlepšovat naše služby může dojít ke změnám barev a detailů výrobku uvedených na obalu.

VAROVÁNÍ! Nevhodné pro děti do 3 let. Nebezpečí udušení – malé části.

Označení: DINO01_01

Navrženo a vyvinuto v Evropě – Vyrobeno v Číně

© Lexibook®

Lexibook S.A.

6 avenue des Andes
Bâtiment 11
91940 Les Ulis
France

Lexibook UK
PO box 59
SOUTH MOLTON
EX36 9AU
Spojené království

Pro poprodejní servis nás prosím kontaktujte na savcomfr@lexibook.com.
www.lexibook.com



Ochrana životního prostředí:

Nepotřebné elektrické spotřebiče lze recyklovat, nelze je vyhazovat spolu s běžným komunálním odpadem! Aktivně podpořte šetření přírodními zdroji a pomozte chránit životní prostředí odevzdáním tohoto spotřebiče do sběrného dvora (je-li k dispozici).



Správná likvidace baterií tohoto produktu



(Platí v zemích se systémy tříděného sběru) Tento symbol znamená, že výrobek obsahuje vestavěnou dobíjecí baterii, na kterou se vztahuje evropská směrnice 2013/56/EU a kterou nelze likvidovat s běžným komunálním odpadem. Všechny baterie by měly být likvidovány odděleně od komunálního odpadu prostřednictvím určených sběrných míst stanovených vládou nebo místními orgány. Správná likvidace starých baterií pomůže zabránit potenciálním negativním důsledkům pro životní prostředí, zdraví zvířat a lidí. Důrazně doporučujeme, abyste svůj výrobek odnesli do oficiálního sběrného dvora nebo servisního střediska, kde z něj odborník vyjme dobíjecí baterii. Informujte se o místním systému tříděného sběru elektrických a elektronických výrobků a dobíjecích baterií. Dodržujte místní pravidla a výrobek a dobíjecí baterie nikdy nevyhazujte do běžného komunálního odpadu. Podrobnější informace o likvidaci starých baterií získáte na městském úřadě nebo ve středisku služeb likvidace odpadu.