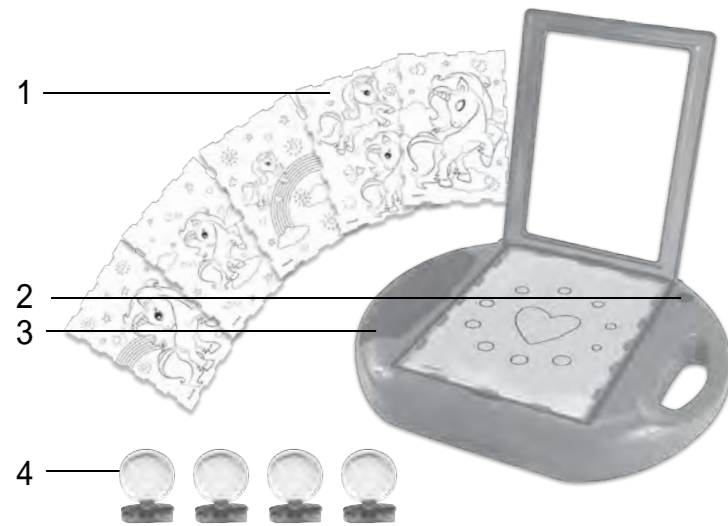
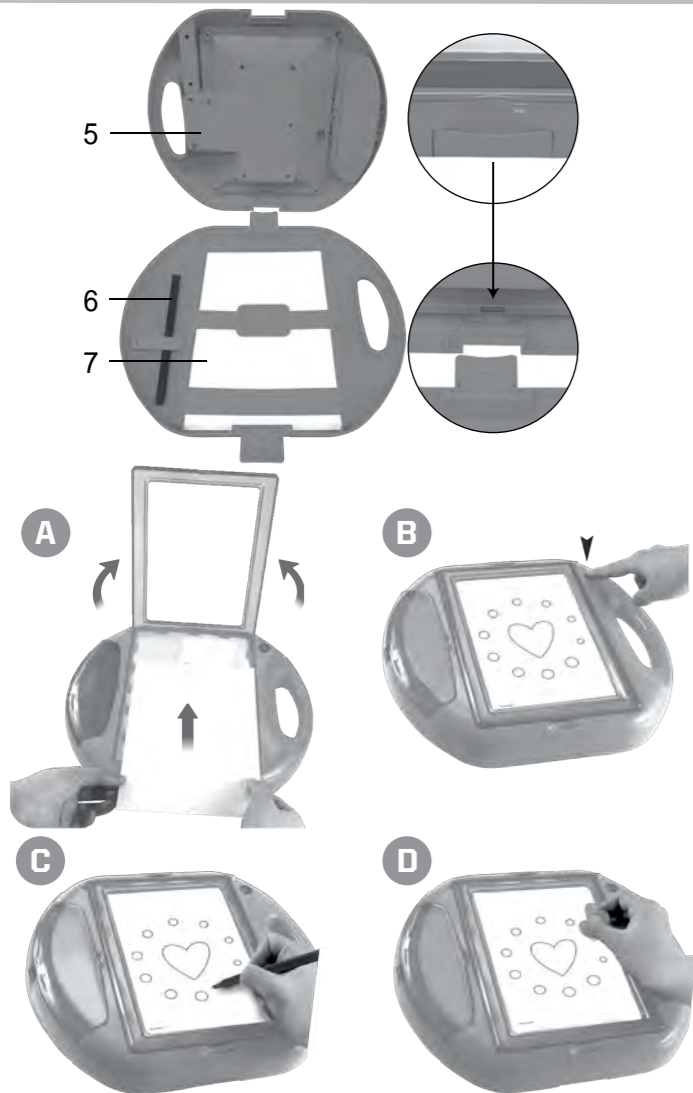


Projecteur à dessins Drawing projector Zeichenprojektor



MODE D'EMPLOI
INSTRUCTION MANUAL
MANUAL DE INSTRUCCIONES
MANUALE DI ISTRUZIONI
BEDIENUNGSANLEITUNG
GEBRUIKSAANWIJZING

LEXIBOOK®
CR310series



Contenu de l'emballage

- Lors du déballage, assurez-vous que les pièces suivantes soient incluses :
- 1 x projecteur à dessins
 - 10 x modèles
 - 4 x tampons
 - 1 x feutre
 - 10 x feuilles de papier
 - 1 x mode d'emploi

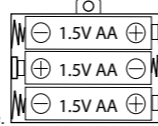
AVERTISSEMENT : Tous les matériaux d'emballage, comme le scotch, les feuilles en plastique, les ficelles et les étiquettes ne font pas partie de ce produit et doivent être jetés.

Alimentation

Le projecteur fonctionne avec 3 piles AA/LR6 de 1.5 V (non fournies). Demandez de l'aide à un adulte pour trouver et installer les piles indiquées ci-dessus. N'utilisez que les piles spécifiées pour ce produit.

Installation des piles :

- A l'aide d'un tournevis, ouvrir la porte du compartiment des piles situé à l'intérieur de l'appareil.
- Installer les 3 piles AA/LR6 de 1.5 V en respectant la polarité indiquée au fond du compartiment des piles et selon le schéma ci-contre.
- Refermer le compartiment des piles et resserrer la vis.



Note : Afin d'assurer un fonctionnement optimal, il est recommandé d'utiliser des piles alcalines.

Ne pas recharger les piles non rechargeables. Retirer les accumulateurs du jeu avant de les recharger. Ne charger les accumulateurs que sous la surveillance d'un adulte. Ne pas mélanger différents types de piles ou accumulateurs, ou des piles et accumulateurs neufs et usagés. Les piles et accumulateurs doivent être mis en place en respectant la polarité. Les piles et accumulateurs usagés doivent être enlevés du jouet. Les bornes d'une pile ou d'un accumulateur ne doivent pas être mises en court-circuit. Ne pas jeter les piles au feu. Retirer les piles en cas de non utilisation prolongée. Les batteries ne doivent jamais être exposées à une source de chaleur excessive, par exemple la lumière du soleil ou un feu.

ATTENTION : D'importantes interférences électromagnétiques ou des décharges électrostatiques peuvent provoquer un dysfonctionnement ou une perte de données. Si l'appareil ne fonctionne pas correctement, enlevez puis remettez les piles.

Description produit

- 10 modèles
- Bouton Lumière
- Compartiment de rangement
- 4 tampons
- Compartiment des piles
- 1 feutre
- 10 feuilles de papier

Guide de démarrage

- Ouvrir le couvercle en plastique et placer le modèle transparent à l'intérieur.
- Placer une feuille de papier sur le modèle transparent.
- Fermer le couvercle et appuyer sur le bouton pour allumer la lumière.
- Copier l'image sur le papier en utilisant un feutre ou un crayon.
- (Optionnel) Colorier et utiliser les tampons pour décorer le dessin.

Entretien et Garantie

Protéger le jouet de l'humidité. S'il est mouillé, l'essuyer immédiatement. Ne pas le laisser en plein soleil, ne pas l'exposer à une source de chaleur. Ne pas le laisser tomber. Ne pas tenter de le démonter. Pour le nettoyer, utiliser un chiffon légèrement imbibé d'eau à l'exclusion de tout produit détergent. En cas de mauvais fonctionnement, essayer d'abord de changer les piles. Si le problème persiste, relire attentivement la notice afin de vérifier que rien n'a été omis.

Ce produit est couvert par notre garantie de 2 ans. Pour toute mise en oeuvre de la garantie ou de service après-vente, vous devez vous adresser à votre revendeur muni de votre preuve d'achat. Notre garantie couvre les vices de matériel ou de montage imputables au constructeur à l'exclusion de toute détérioration provenant du non-respect de la notice d'utilisation ou de toute intervention intempestive sur l'article (telle que démontage, exposition à la chaleur ou à l'humidité...).

NOTE : Veuillez garder ce mode d'emploi, il contient d'importantes informations. Le contenu de ce mode d'emploi peut changer sans préavis. Aucune partie de ce mode d'emploi ne doit être reproduite sans le consentement écrit du fabricant.

ATTENTION ! Ne convient pas aux enfants de moins de 3 ans. Risque de suffocation en raison des petites pièces.

Référence : CR310series
Conçu et développé en Europe - Fabriqué en Chine
© Lexibook®
www.lexibook.com

Lexibook S.A.
6 avenue des Andes
Bâtiment 11
91940 Les Ulis
France

Pour vos demandes concernant un problème SAV ou une réclamation, écrivez à savcomfr@lexibook.com

Informations sur la protection de l'environnement
Tout appareil électrique usé est une matière recyclable et ne devrait pas faire partie des ordures ménagères ! Nous vous demandons de bien vouloir nous soutenir en contribuant activement au management des ressources et à la protection de l'environnement en déposant cet appareil dans des sites de collectes (si existants).

FRANÇAIS

Unpacking

When unpacking, ensure that the following elements are included:

- 1 x drawing projector
- 10 x templates
- 4 x ink stamps
- 1 x pen
- 10 x pieces of paper
- 1 x instruction manual

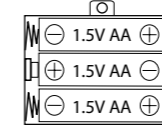
WARNING: All packaging materials, such as tape, plastic sheets, wire ties and tags are not part of this product and should be discarded.

Power Supply

The projector operates with 3 X 1.5V AA/LR6 type batteries (not included). Ask an adult to help you to find and install the correct batteries. Only the specified batteries must be used with this product.

Power supply:

- Use a screwdriver to open the battery compartment cover located inside the unit.
- Install the 3 x AA/LR6 of 1.5 V batteries according to the polarity indicated at the bottom of the battery compartment, and as per the diagram shown opposite.
- Close back the battery compartment and tighten the screw.



Note : Use alkaline batteries for better performance.

Non-rechargeable batteries are not to be recharged. Rechargeable batteries are to be removed from the toy before being charged. Rechargeable batteries are only to be charged under adult supervision. Different types of batteries or new and used batteries are not to be mixed. Only batteries of the same or equivalent type as recommended are to be used. Batteries are to be inserted with the correct polarity. Exhausted batteries are to be removed from the toy. The supply terminals are not to be short circuited. Do not throw batteries into a fire. Remove the batteries if you are not going to use the game for a long period of time. Battery shall not be exposed to excessive heat such as sunshine, fire or the like. Battery shall not be exposed to excessive heat such as sunshine, fire or the like.

WARNING: Mal-function or loss of memory may be caused by strong frequency interference or electrostatic discharge. Should any abnormal function occur, remove the batteries and insert them again.

Product description

- 10 templates
- Light button
- Storage compartment
- 4 ink stamps
- Battery compartment
- 1 pen
- 10 pieces of paper

Start-up guide

- Open the plastic cover and slide transparent template inside.
- Place a sheet of paper over the template.
- Close the lid and press the button to turn on the light.
- Copy the picture onto the paper using a pen or pencil.
- (Optional) Colour the picture and use the stamps to decorate your drawing.

Maintenance and Warranty

Only use a soft, slightly damp cloth to clean the unit. Do not use detergent. Do not expose the unit to direct sunlight or any other heat source. Do not immerse the unit in water. Do not dismantle or drop the unit. Do not try to twist or bend the unit.

This product is covered by our 2-year warranty. For any claim under the warranty or after sale service, please contact your distributor and present a valid proof of purchase. Our warranty covers any manufacturing material and workmanship defect, with the exception of any deterioration arising from the non-observance of the instruction manual or from any careless action implemented on this item (such as dismantling, exposure to heat and humidity, etc.). It is recommended to keep the packaging for any further reference.

In a bid to keep improving our services, we could implement modification on the colours and the details of the product shown on the packaging.

NOTE: Please keep this instruction manual, it contains important information.

WARNING! Not suitable for children under 3 years. Choking Hazard - Small parts.

Reference: CR310series
Designed and developed in Europe - Made in China
www.lexibook.com
© Lexibook®

United Kingdom & Ireland
For after-sales service, please contact us at savcomfr@lexibook.com

Lexibook UK
PO Box 59
SOUTH MOLTON
EX36 9AU
UK

Environmental Protection
Unwanted electrical appliances can be recycled and should not be discarded along with regular household waste! Please actively support the conservation of resources and help protect the environment by returning this appliance to a collection centre (if available).

ENGLISH

Contenido del embalaje

Al desembalar el equipo, asegúrese de que estén incluidos los siguientes elementos:

- 1 x proyector de dibujo
- 10 x plantillas
- 4 x sellos
- 1 x rotulador
- 10 x hojas de papel
- 1 x manual de instrucciones

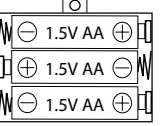
¡ADVERTENCIA! Todos los elementos utilizados para el embalaje, como por ejemplo cintas, recubrimientos plásticos, ataduras metálicas y etiquetas no forman parte del aparato y deberán desecharse.

Alimentación

El proyector funciona con 3 pilas de 1.5 V (no incluidas). Píde ayuda a un adulto para encontrar e instalar las pilas correctas. Solo deben utilizarse en este producto las pilas especificadas.

Colocación de las pilas:

- Utilice un destornillador para abrir la tapa del compartimento de las pilas situado dentro del aparato.
- Instale las 3 pilas de tipo AA/LR6 de 1.5 V observando la polaridad correcta indicada en el fondo del compartimento de las pilas y conforme se indica en el diagrama mostrado aquí al lado.
- Cierre el compartimento de las pilas y apriete el tornillo.



Nota: Para que el producto funcione de manera óptima, se recomienda la utilización de pilas alcalinas.

No intente nunca recargar pilas no recargables. Para cargar las pilas recargables, antes retirelas del juguete. Las pilas recargables deben recargarse siempre bajo la supervisión de un adulto. No mezcle pilas de distinto tipo, o pilas nuevas con pilas usadas. Utilice únicamente pilas del tipo recomendado o equivalentes. Colocar siempre las pilas en la posición correcta, de acuerdo con la polaridad indicada en el compartimento. Retire del juguete las pilas gastadas. No permita que entren en contacto eléctrico los terminales de la alimentación. Si prevé que el juguete no va a utilizarse durante un periodo largo de tiempo, retire las pilas. Cuando el sonido se hace débil o el juego no responde adecuadamente es señal de que debe sustituir las pilas. Deberá evitarse exponer las baterías a temperaturas excesivamente elevadas tales como las generadas por la acción de los rayos del sol o de las llamas. Deberá evitarse exponer las baterías a temperaturas excesivamente elevadas tales como las generadas por la acción de los rayos del sol o de las llamas.

¡ADVERTENCIA! Interferencias fuertes de señales de radio o descargas electrostáticas pueden provocar un mal funcionamiento de la unidad o que se pierda el contenido de la memoria. En caso de que se produzca un funcionamiento anormal, retire y vuelva a colocar las pilas.

Descripción del producto

- 10 plantillas
- Botón de luz
- Compartimiento para objetos
- 4 sellos
- Compartimento de las pilas
- 1 rotulador
- 10 hojas de papel

Puesta en funcionamiento

- Abre la cubierta de plástico e inserte una plantilla dentro del proyector.
- Coloca una hoja de papel encima la plantilla.
- Cierra la tapa y presione el botón para encender la luz.
- Copia el dibujo sobre el papel con el lápiz o el rotulador.
- (Opcional) Colorea e usa los sellos para decorar su dibujo.

Mantenimiento y Garantía

Para limpiar el juguete, utilice únicamente un paño suave humedecido en agua. No utilice ningún producto detergente. No exponga el juguete a la acción directa de los rayos del sol ni a ninguna otra fuente de calor. No mojar el juguete. No desmonte o deje caer el juguete. Retire las pilas del juguete si no va a utilizarlo durante largos periodos de tiempo.

Este producto está cubierto por una garantía de 2 años. Entrar en contacto con el distribuidor presentando el recibo de compra para reclamaciones bajo garantía o para servicio postventa.

Nuestra garantía cubre cualquier defecto material y de mano de obra, a excepción del deterioro causado por la no observancia de las instrucciones contenidas en el manual o por un trato descuidado del aparato (tal como desmontarlo, exponerlo al calor y la humedad, etc.) Se recomienda guardar el embalaje para futuras consultas. En nuestro empeño por mejorar nuestros servicios los colores y detalles del producto que aparecen en el embalaje podrían ser modificados.

NOTA: guardar el manual de instrucciones porque contiene información importante. **¡ADVERTENCIA!** No apto para niños menores de 3 años. Peligro de atragantamiento - Piezas pequeñas.

Referencia: CR310series
Diseñado y desarrollado en Europa - Fabricado en China
www.lexibook.com
© Lexibook®

España
Para servicio postventa, entre en contacto con nuestros equipos: savcomfr@lexibook.com

Advertencia para la protección del medio ambiente
¡Los aparatos eléctricos desechados son reciclables y no deben ser eliminados en la basura doméstica! Por ello pedimos que nos ayude a contribuir activamente en el ahorro de recursos y en la protección del medio ambiente entregando este aparato en los centros de colección (si existen).

Verpackungsinhalt

DEUTSCH

Stellen Sie beim Auspacken des Geräts fest, ob folgende Teile enthalten sind:

- 1 x Zeichen-projektor
- 10 x Zeichenvorlagen
- 4 x Stempel
- 1 x Stift
- 10 x Blatt Papier
- 1 x Bedienungsanleitung

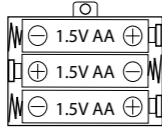
WARNUNG: Alle Verpackungsmaterialien, wie Klebeband, Plastikfolie, Kabelbinder und Aufkleber gehören nicht zu dem Kopfhörers und müssen weggeworfen werden.

Stromversorgung

Das Projektor benötigt zum Betrieb 3 X 1.5 V AA/LR6 Batterien (nicht inbegriffen). Bitte einen Erwachsenen dir zu helfen, die richtigen Batterien zu finden und einzulegen. Nur die vorgeschriebenen Batterien dürfen in diesem Produkt benutzt werden.

Batterie einlegen:

- Öffnen Sie mit einem Schraubendreher die Batteriefachabdeckung im Gerät.
- Lege 3 x 1.5 V AA/LR6 -Batterien gemäß der auf dem Boden des Batteriefachs und in dem Schaubild nebenan gezeigten Polarität ein.
- Schließe das Batteriefach wieder und ziehe die Schraube an.



Hinweis: Für eine bessere Leistung werden Alkalibatterien empfohlen.

Nicht wieder aufladbare Batterien können nicht aufgeladen werden. Aufladbare Batterien müssen vor der Aufladung aus dem Spielzeug genommen werden. Batterien dürfen nur unter Aufsicht eines Erwachsenen aufgeladen werden. Unterschiedliche Batterietypen bzw. alte und neue Batterien dürfen nicht gemischt werden. Es dürfen nur solche Batterien verwendet werden, die gleichwertig zum empfohlenen Batterietyp sind. Die Batterien müssen korrekt entsprechend der Polaritätsmarkierungen eingelegt werden. Leere Batterien müssen aus dem Spielzeug genommen werden. Die Anschlüsse dürfen nicht kurz geschlossen werden. Batterien niemals ins Feuer werfen. Entfernen Sie die Batterien, wenn Sie das Spielzeug für längere Zeit nicht benutzen. Wenn der Sound schwächer wird oder das Spielzeug anfängt, nicht mehr direkt zu reagieren, deutet dieses ebenfalls darauf hin, dass es Zeit wird, neue Batterien einzusetzen. Die Batterien dürfen keinen übermäßigen Hitzequellen ausgesetzt werden, zum Beispiel Sonnenschein oder Feuer.

WARNUNG: Funktionsstörungen oder Speicherungsverlust können möglicherweise durch starke Frequenzstörungen oder elektrostatische Entladung verursacht werden. Sollte es zu unnormalen Funktionen kommen, entfernen Sie die Batterien und legen Sie die Batterien wieder ein.

Produktbeschreibung

- 10 Zeichenvorlagen
- Lichtschalter
- Staufach
- 4 Stempel
- Batteriefach
- 1 Stift
- 10 Blatt Papier

Erste Schritte

- Öffnen Sie die Kunststoffabdeckung und legen Sie die transparente Schablone hinein.
- Legen Sie ein Blatt Papier über die Vorlage.
- Schließen Sie den Deckel und drücken Sie die Taste, um das Licht einzuschalten.
- Zeichnen Sie das Bild mit einem Stift oder Bleistift auf dem Papier nach.
- (Optional) Malen Sie das Bild aus und dekorieren Sie Ihre Zeichnung mit den Stempeln.

Pflege Und Wartung / Garantie

Verwenden Sie zur Reinigung des Spielzeugs nur ein weiches, leicht angefeuchtetes Tuch und niemals Reinigungsmittel. Setzen Sie das Spielzeug nicht direkter Sonnenbestrahlung oder anderen Hitzequellen aus. Bringen Sie es auf keinen Fall mit Nässe in Berührung. Nehmen Sie es nicht auseinander und lassen Sie es nicht fallen. Entnehmen Sie die Batterien, falls das Spielzeug über einen längeren Zeitraum hinweg nicht in Gebrauch ist.

Dieses Produkt ist durch unsere 2 Jahren-Garantie geschützt. Bitte wenden Sie sich an Ihren Händler mit einem gültigen Kaufnachweis, wenn Sie innerhalb der Garantiezeit irgendeine Reklamation haben oder eine Reparatur wünschen. Unsere Gewährleistung bezieht sich auf materielle Schäden und Schäden bei der Verarbeitung. Ausgeschlossen sind Beschädigungen, die Folge der Nichtbeachtung der Bedienungsanleitung oder irgendeiner fahrlässiger Behandlung dieses Produkts sind (wie beispielsweise Demontage, Aussetzung gegenüber Hitze und Feuchtigkeit etc.). Es empfiehlt sich, die Verpackung für weitere Auskünfte zu bewahren. Um unsere Leistungen zu verbessern, behalten wir uns Farbänderungen und Änderungen der auf der Verpackung gezeigten Produktdetails vor.

ANMERKUNG: Bitte bewahren Sie diese Bedienungsanleitung gut auf, sie enthält wichtige Informationen.

ACHTUNG! Nicht für Kinder unter 3 Jahren geeignet. Erststückergefahr – Kleinteile.

Referenznummer: CR310series
Design und Entwicklung in Europa - Hergestellt in China
www.lexibook.com
© Lexibook®



Deutschland & Österreich
Für den Kundendienst wenden Sie sich bitte an unsere Teams:
savcomfr@lexibook.com

Hinweise zum Umweltschutz

Alt-Elektrogeräte sind Wertstoffe, sie gehören daher nicht in den Hausmüll! Wir möchten Sie daher bitten, uns mit Ihrem aktiven Beitrag bei der Ressourcenschonung und beim Umweltschutz zu unterstützen und dieses Gerät bei den (falls vorhanden) eingerichteten Rücknahmestellen abzugeben.



Dentro da caixa

PORTUGUÊS

Quando retirar o aparelho da caixa, certifique-se de que se encontram incluídos os seguintes elementos:

- 1 x projetor de desenho
- 10 x modelos
- 4 x carimbos
- 1 x marcador
- 10 x folhas de papel
- 1 x manual de instruções

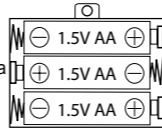
ATENÇÃO: As peças da embalagem, como os revestimentos de plástico, elásticos, etiquetas e fios de fixação de metal não fazem parte do brinquedo e devem ser deitados fora.

Alimentação

O projetor funciona com 3 pilhas de 1.5V AA/LR6 (não incluídas). Peça a um adulto para o ajudar a encontrar e a colocar as pilhas correctas. Só deve usar as pilhas especificadas com este produto.

Colocação das pilhas:

- Com uma chave de fendas, abra o compartimento das pilhas, dentro da unidade.
- Insera 3 pilhas AA/LR6 de 1.5 V AA/LR6 , tendo em conta a polaridade indicada no fundo do compartimento das pilhas e de acordo com a imagem apresentada ao lado.
- Feche o compartimento das pilhas e aperte o parafuso.



Nota: Para um melhor desempenho, recomendamos a utilização de pilhas alcalinas.

As pilhas não recarregáveis não deverão ser recarregadas. As pilhas recarregáveis deverão ser retiradas do brinquedo antes de serem recarregadas e só deverão ser recarregadas sob a supervisão de um adulto. Não misture diferentes tipos de pilhas ou pilhas novas com pilhas usadas. Só deverá utilizar pilhas do mesmo tipo ou de um tipo equivalente às recomendadas. As pilhas deverão ser colocadas com a polaridade correcta. Deverá retirar as pilhas gastas do brinquedo. Não coloque os terminais em curto-circuito. Não atire as pilhas para o fogo. Retire as pilhas caso não utilize a unidade durante um longo período de tempo. Quando o som ficar fraco ou o jogo não responder, pense em substituir as pilhas. As pilhas não deverão ser expostas a calor em excesso, como luz directa do sol, fogo ou algo parecido.

AVISO: Uma descarga electrostática ou frequências fortes podem dar origem a um mau funcionamento ou perda de memória. Caso ocorra algum funcionamento anormal, retire e volte a colocar as pilhas.

Descrição do produto

- 10 modelos
- Botão com luz
- Compartimento de arrumação
- 4 carimbos
- Compartimento das pilhas
- 1 marcador
- 10 folhas de papel

Guia de início rápido

- Abra a cobertura de plástico e insere um modelo dentro.
- Coloque uma folha de papel por cima.
- Feche a tampa e prima o botão para acender a luz.
- Copie a imagem para o papel usando um lápis ou um marcador.
- (Opcional) Pinte e usa os carimbos para decorar teu desenho.

Manutenção e garantia

Para limpar o jogo, utilize apenas um pano suave ligeiramente humedecido e sem qualquer tipo de detergente. Não exponha o jogo à luz directa do sol nem a qualquer outra fonte de calor. Não molhe a unidade. Não desmonte nem deixe cair a unidade. Retire as pilhas caso o produto não seja utilizado durante um longo período de tempo.

Este produto é abrangido pela nossa garantia de 2 anos. Caso tenha alguma queixa respeitante à garantia ou ao serviço pós-vendas, contacte o nosso distribuidor e apresente uma prova válida de compra. A nossa garantia abrange quaisquer defeitos de fabrico ou de mão-de-obra, com a excepção de qualquer deterioração devido à não observância do manual de instruções ou de acções descuidadas efectuadas neste item (como desmontar, expor ao calor e humidade, etc.). Recomendamos que guarde a caixa para futuras referências. Num esforço para melhorar constantemente os nossos serviços, podemos efectuar modificações nas cores e pormenores do produto apresentado na caixa.

NOTA: Por favor, guarde este manual de instruções, pois contém informações importantes.
ATENÇÃO! Não é adequado para crianças de idade inferior a 3 anos. Perigo de engasgamento – peças pequenas.

Referência: CR310series
Criado e desenvolvido na Europa – Fabricado na China
© Lexibook®



Para qualquer serviço pós-venda, por favor, contacte as nossas equipas:
www.lexibook.com

Indicações para a protecção do meio ambiente

Aparelhos eléctricos antigos são materiais que não pertencem ao lixo doméstico! Por isso pedimos para que nos apoie, contribuindo activamente na poupança de recursos e na protecção do ambiente ao entregar este aparelho nos pontos de recolha, caso existam.



Contenuto della confezione

ITALIANO

Quando si apre la confezione, assicurarsi che siano presenti i seguenti elementi:

- 1 x proiettore da disegno
- 10 x modelli
- 4 x timbri
- 1 x penna
- 10 x fogli di carta
- 1 x manuale di istruzioni

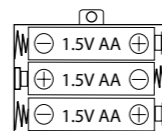
AVVERTENZA: tutti i materiali da imballaggio quali nastro adesivo, fogli di plastica, cavi e linguette non fanno parte dal prodotto e vanno gettati.

Alimentazione

Il proiettore funziona con 3 batterie da 1.5V AA/LR6 (non incluse). Chiedi a un adulto di aiutarti a trovare e ad installare le batterie adeguate. Con questo prodotto è possibile utilizzare unicamente il tipo di batterie specificato.

Installazione batterie:

- Utilizzare un cacciavite per aprire il vano batterie all'interno del dispositivo.
- Inserire le 3 batterie AA/LR6 da 1.5 V AA/LR6 secondo la polarità indicata sul fondo del vano, riprodotta nel disegno accanto.
- Chiedere il vano batterie e stringere la vite.



Nota: Per un migliore risultato, si consiglia l'uso di batterie alcaline.

Le batterie non ricaricabili non devono essere ricaricate; le batterie ricaricabili devono essere tolte dal giocattolo prima di essere ricaricate; le batterie ricaricabili devono essere caricate unicamente con la supervisione di un adulto; non mischiare differenti tipi di batterie o batterie nuove e usate; utilizzare unicamente batterie del tipo raccomandato o equivalenti; inserire le batterie rispettando le polarità; rimuovere le batterie esaurite dal giocattolo; non cortocircuitare i terminali di alimentazione. Non buttare le batterie nel fuoco. Rimuovere le batterie se non si usa il gioco per molto tempo. Sostituire le batterie quando il suono diventa debole o il gioco non funziona. Non esporre le batterie a un calore eccessivo, ad esempio la luce del sole o un fuoco. Non esporre le batterie a un calore eccessivo, ad esempio la luce del sole o un fuoco.

AVVERTENZA: Una forte interferenza di frequenza o scariche elettrostatiche possono causare malfunzionamenti o perdite di memoria. Se si dovessero verificare funzionamenti anormali, togliere e reinserire le batterie.

Descrizione del prodotto

- 10 modelli
- Pulsante luminoso
- Scoperto
- 4 timbri
- Vano batterie
- 1 penna
- 10 fogli di carta

Guida di avvio

- Apri il coperchio in plastica e inserisci un modello all'interno.
- Posiziona un foglio di carta.
- Chiudi il coperchio e premi il pulsante per accendere la luce.
- Copia l'immagine sul foglio con una matita o una penna.
- (Facoltativo) Colora e usa i timbri per decorare tua opera.

Manutenzione e garanzia

Per pulire il giocattolo, servirsi unicamente di un panno morbido leggermente inumidito con acqua, evitando qualsiasi prodotto detergente. Non esporre il giocattolo alla luce diretta del sole né ad altre sorgenti di calore. Non bagnare. Non smontare il giocattolo e non lasciarlo cadere. Estrarre le batterie in caso di mancato utilizzo per un lungo periodo di tempo.

Questo prodotto è coperto dalla nostra garanzia di 2 anni.

Per qualsiasi richiesta in garanzia o per richiedere l'assistenza del servizio post vendita, contattare il rivenditore presentando la prova d'acquisto. La garanzia copre qualsiasi difetto di materiale o di fabbrica, ad eccezione di eventuali deterioramenti dovuti al mancato rispetto delle istruzioni contenute nel manuale o ad azioni sconsiderate cui è stato sottoposto il prodotto (quali smontaggio, esposizione a calore e umidità, ecc.). Si raccomanda di conservare la confezione per eventuali riferimenti futuri. Nel nostro impegno volto a migliorare i nostri servizi, potremmo apportare modifiche ai colori e ai dettagli del prodotto illustrato sulla confezione.

NOTA: conservare il manuale di istruzioni in quanto contiene informazioni importanti.
ATTENZIONE! Articolo non adatto a bambini di età inferiore ai 3 anni. Rischio di soffocamento – Presenza di piccole parti.

Riferimento: CR310series
Progettato e sviluppato in Europa – Fabricato in Cina
© Lexibook®
www.lexibook.com



Per i servizi di assistenza post-vendita, contattare i nostri team:
www.lexibook.com

Avvertenze per la tutela dell'ambiente

Gli apparecchi elettrici vecchi sono materiali pregiati, non rientrano nei normali rifiuti domestici! Preghiamo quindi i gentili clienti di contribuire alla salvaguardia dell'ambiente e delle risorse e di consegnare il presente apparecchio ai centri di raccolta competenti, qualora siano presenti sul territorio.



In de verpakking

NEREDLANDS

Bij het uitpakken, controleer dat de volgende elementen meegeleverd zijn:

- 1 x tekenprojector
- 10 x sjablonen
- 4 x stempels
- 1 x marker
- 10 x bladen papier
- 1 x Gebruikershandleiding

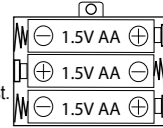
WAARSCHUWING: Al het verpakkingsmateriaal zoals plakband, plastic vellen, draadklemmen en labels die niet deel uitmaken van dit apparaat dienen weggegooid te worden.

Batterijinformatie

Het speelgoed werkt op 3 X 1.5V AA/LR6 type batterijen (niet meegeleverd). Vraag hulp aan een volwassene om de juiste batterijen te vinden en te installeren. Enkel de aangegeven batterijen mogen met dit product gebruikt worden.

Batterijinstallatie:

- Open het batterijdeksel in het apparaat, met behulp van een schroevendraaier.
- Installeer de 3 x 1.5 V AA/LR6 batterijen volgens de juiste polariteit zoals aangegeven onderaan het batterijvak en in de afbeelding hiernaast.
- Sluit opnieuw het batterijvak en draai de schroef vast.



Opmerking: Voor betere prestaties zijn alkaline batterijen aanbevolen.

Niet-heroplaadbare batterijen kunnen niet worden heropgeladen; oplaadbare batterijen moeten uit het speelgoed worden verwijderd alvorens deze op te laden; heroplaadbare batterijen mogen alleen onder toezicht van een volwassene worden opgeladen; verschillende types batterijen of nieuwe en oude batterijen mogen niet onderling gebruikt worden; gebruik alleen batterijen van hetzelfde of equivalente type zoals aangeraden door de fabrikant; batterijen moeten volgens de juiste polariteit worden ingestoken; lege batterijen moeten uit het speelgoed worden verwijderd; de toevoerterminals mogen geen kortsluiting ondervinden. Gelieve de verpakking te bewaren als referentie voor later daar het belangrijke informatie bevat. Gooi batterijen nooit in open vuur. Indien je het spel voor langere tijd niet zal gebruiken, neem de batterijen uit het spel. Wanneer het geluid verzwakt of het spel niet reageert, vervang dan de batterijen. Stel de batterijen nooit bloot aan een warmtebron, zoals zonlicht of vuur.

WAARSCHUWING: Een storing of geheugenverlies kan veroorzaakt worden door een sterke frequentie-interferentie of een elektrostatische ontlading. Indien er zich een abnormale functie voordoet, verwijder en verbind opnieuw de batterijen.

Productomschrijving

- 10 sjablonen
- Verlichte knop
- Opbergvakje
- 4 stempels
- Batterijdeksel
- 1 marker
- 10 bladen papier

Opstartgids

- Open het kunststof deksel en reng een transparant sjabloon in het projector.
- Breng een blad papier aan.
- Sluit het deksel en druk op de knop omzet de verlichting aan.
- Kopieer de tekening op het papier met behulp van een potlood of een marker.
- (Optioneel) Kleur en gebruik de stempels om te decoreren je tekening.

Onderhoud en Garantie

Om het speelgoed te reinigen, gebruik je alleen een zachte, licht vochtige doek. Alle detergenten zijn verboden. Stel het spel niet bloot aan direct zonlicht of eender welke hittebron. Maak het spel niet nat. Haal het niet uit elkaar en laat het niet vallen. Indien je het spel voor langere tijd niet gebruikt, haal de batterijen eruit.

Dit product is gedekt door onze garantie van twee jaar. Voor claims betreffende de garantie of nazorg, neem contact op met uw distributeur en presenteer een geldig aankoopbewijs. Onze garantie dekt fouten in materiaal en assemblage, met uitzondering van slijtage als gevolg van het niet naleven van deze gebruiksaanwijzing of Ter verbetering van onze service kunnen productkleuren en -details zoals getoond op de verpakking, tgewijzigd worden.

OPMERKING: Bewaar deze gebruiksaanwijzing, deze bevat belangrijke informatie.
WAARSCHUWING! Niet geschikt voor kinderen jonger dan 3 jaar. Verstikkingsgevaar - kleine onderdelen.

Referentie : CR310series
Ontworpen en ontwikkeld in Europa - Gemaakt in China
© Lexibook®
www.lexibook.com



Voor service na verkoop, neem contact op met onze teams:
www.lexibook.com

Richtlijnen voor milieubescherming

Gebruikte elektronische apparaten horen niet thuis in het huisafval! Wij vragen u daarom een bijdrage aan de bescherming van ons milieu te leveren en dit apparaat op de voorziene verzamelplaatsen af te geven.

