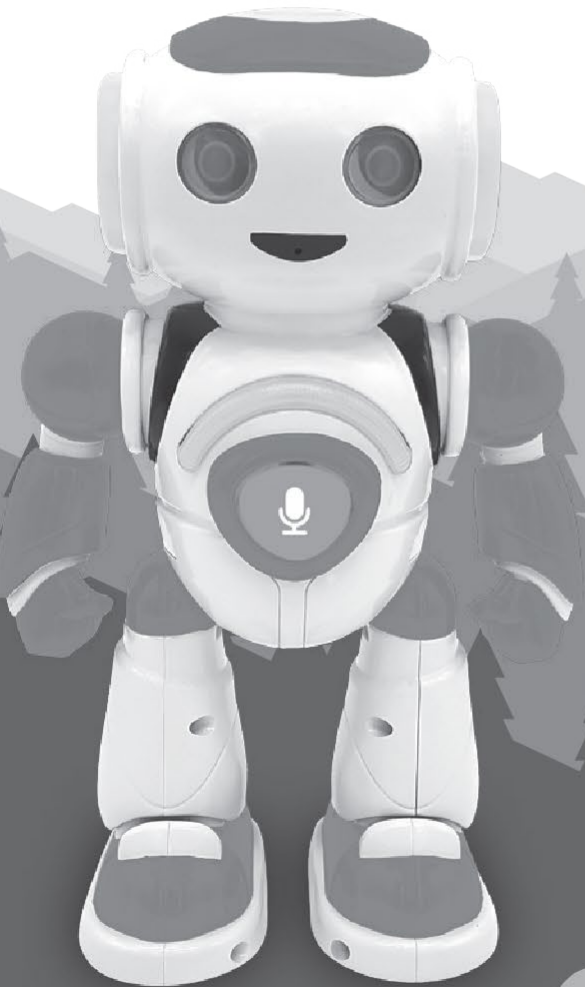


POWERMAN JR.

MÔJ PRVÝ INTELIGENTNÝ ROBOT, KTORÝ DOKÁŽE ČITAŤ MYŠLIENKY



VOLÁM SA POWERMAN® JUNIOR... POCHÁDZAM Z ĎALEKEJ GALAXIE A BOL SOM SEM POSLANÝ, ABY SOM PRESKÚMAL VAŠU PLANÉTU: ZEM!

PRECESTOVAL SOM VŠETKY KONTINENTY A MUSÍM POVEDAŤ, ŽE BIODIVERZITA JE TU NAOZAJ FASCINUJÚCA!

VIDEL SOM TOĽKO ZVIERAT, KTORÉ TU ŽIJÚ: KLOKANY V AUSTRÁLI, PANDY V ČÍNE, LEVY V SAVANE A DOKONCA AJ MRAVCE VO VAŠEJ CHLADNIČKE! MILUJEM OBJAVOVANIE NOVÝCH ZVIERATÁ, NÁJDETE NEJAKÉ, KTORÉ EŠTE NEPOZNÁM?

HEJ, POZOR! VIEM TIEŽ HRAŤ HUDBU A TANCOVAŤ. MÔŽEŠ MA NAUČIŤ VLASTNÚ CHOREOGRAFIU A REPLIKY, KTORÉ BUDEM OPAKOVAŤ PO TEBE!

STE PRIPRAVENÍ?

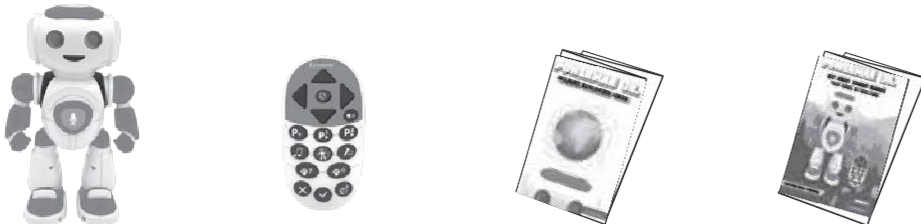
NÁVOD NA OBSLUHU

ROB20EN

LEXIBOOK®

OBSAH BALENIA

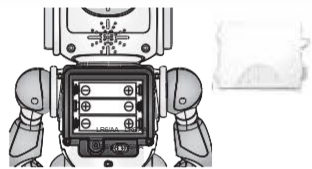
Pri rozbaľovaní výrobku skontrolujte, či balenie obsahuje nasledujúce položky:



1 x POWERMAN® JR. 1 x diaľkový ovládač 1 x sprievodca prieskumníka 1x návod na použitie

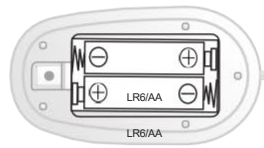
UPOZORNENIE: Všetky obalové materiály, ako sú pásky, plastové fólie, zipsy a visačky, nie sú súčasťou tejto hračky a v záujme bezpečnosti dieťaťa by sa mali odstrániť.

POŽIADAVKY NA BATÉRIU



Robot je napájaný batériami 3 x 1,5 V AA/LR6 — nie sú súčasťou dodávky.

ROBOT:
Vloženie alebo výmena batérie



Diaľkové ovládanie je napájané batériami 2 x 1,5 V AA/LR6 — nie sú súčasťou dodávky).

- Pomocou skrutkovača uvoľnite skrutku na priehradke na batérie, ktorá sa nachádza na zadnej strane diaľkového ovládača.
- Stlačte západku na dvierkach batérie a potom ju potiahnite, aby ste vybrali priehradku na batérie.
- Vložte alebo vymeňte 3 batérie AA/LR6 Doc — ajte polaritu uvedenú na spodnej časti priestoru pre batérie a na obrázku na opačnej strane.
- Zatvorte priehradku na batérie a utiahnite skrutku.

DIAĽKOVÉ OVLÁDANIE:

Vloženie alebo výmena batérie

- Pomocou skrutkovača uvoľnite skrutku na priehradke na batérie, ktorá sa nachádza na zadnej strane diaľkového ovládača.
- Stlačte západku na dvierkach batérie a potom ju potiahnite, aby ste vybrali priehradku na batérie.
- Vložte alebo vymeňte 2 batérie AA/LR6 Dodržiavajte polaritu uvedenú na spodnej časti priestoru pre batérie a na obrázku na opačnej strane.
- Zatvorte priehradku na batérie a utiahnite skrutku.

Poznámka: Pred výmenou batérií vypnite napájanie. Používajte len alkalické batérie; iné typy batérií môžu nepriaznivo ovplyvniť výkon.

Nenabíjateľné batérie sa nesmú nabíjať. Nabíjateľné batérie sa musia pred nabitím z hračky vybrať. Nabíjateľné batérie sa smú nabíjať len pod dohľadom dospelého. Nepoužívajte spolu staré a nové batérie alebo rôzne typy batérií. Podľa odporúčania sa môžu používať len batérie rovnakého alebo rovnocenného typu. Batérie musia byť vložené so správnou polaritou. Vybité batérie sa musia z hračky vybrať. Napájacie svorky nesmú byť skratované. Batérie nevhadzujte do ohňa. Ak sa hračka nebude dlhší čas používať, vyberte batérie. Batérie nesmú byť vystavené nadmernému teplu, napríklad slnečnému žiareniu, ohňu a pod.

VAROVANIE: Silné frekvenčné rušenie alebo elektrostatický výboj môžu spôsobiť poruchu zariadenia alebo stratu pamäte. Ak spozorujete akúkoľvek nezvyčajnú aktivitu, vyberte a znovu vložte batérie.

ÚDRŽBA A ZÁRUKA

Na čistenie zariadenia používajte len mäkkú, mierne navlhčenú handričku. Nepoužívajte čistiace prostriedky. Zariadenie nevystavujte priamemu slnečnému žiareniu ani iným zdrojom tepla. Zariadenie neponárajte do vody. Prístroj nerozoberajte ani neupúšťajte. Nepokúšajte sa prístroj krútiť ani ohýbať.

Na tento výrobok sa vzťahuje naša 2-ročná záruka.

V prípade reklamácie v záručnom alebo popredajnom servise sa obráťte na svojho distribútora a predložte platný doklad o kúpe. Naša záruka sa vzťahuje na všetky výrobné chyby materiálu a spracovania, s výnimkou poškodenia spôsobeného nedodržaním návodu na obsluhu alebo neopatrným zaobchádzaním s týmto zariadením (napríklad rozobratím, vystavením teplu a vlhkosti atď.). Obal odporúčame uschovať pre budúce použitie. V snahe neustále zlepšovať naše služby môže dôjsť k zmenám farieb a informácií o produkte uvedených na obale.

Len pre spotrebiteľov v Austrálii

Chybný výrobok by sa mal vrátiť na predajné miesto. Na vrátenie peňazí alebo výmenu je potrebný doklad o kúpe.

Na náš tovar sa vzťahuje záruka, ktoré nemožno vylúčiť podľa austrálskeho zákona o ochrane spotrebiteľa. V prípade podstatného zlyhania máte nárok na vrátenie peňazí alebo náhradu a na náhradu akejkoľvek inej rozumne predvídateľnej straty alebo škody. Máte tiež právo na opravu alebo výmenu tovaru, ak tovar nie je prijateľnej kvality a chyba nie je závažná.

VAROVANIE! Nevhodné pre deti do 3 rokov. Riziko vdýchnutia malých častí.

POZNÁMKA: Tento návod si uschovajte, obsahuje dôležité informácie.

ID produktu: ROB20EN

Navrhnuté a vyvinuté v Európe - vyrobené v Číne, Shandong

Lexibook S.A.

6 Avenue des
Andes, Bâtiment 11
91940 Les Ulis
Francúzsko

www.lexibook.com - © Lexibook®

Spojené kráľovstvo a Írsko

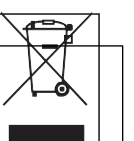
V prípade popredajného servisu nás kontaktujte na **adrese savcomfr@lexibook.com**

Sledujte nás na
@LexibookCom



Ochrana životného prostredia:

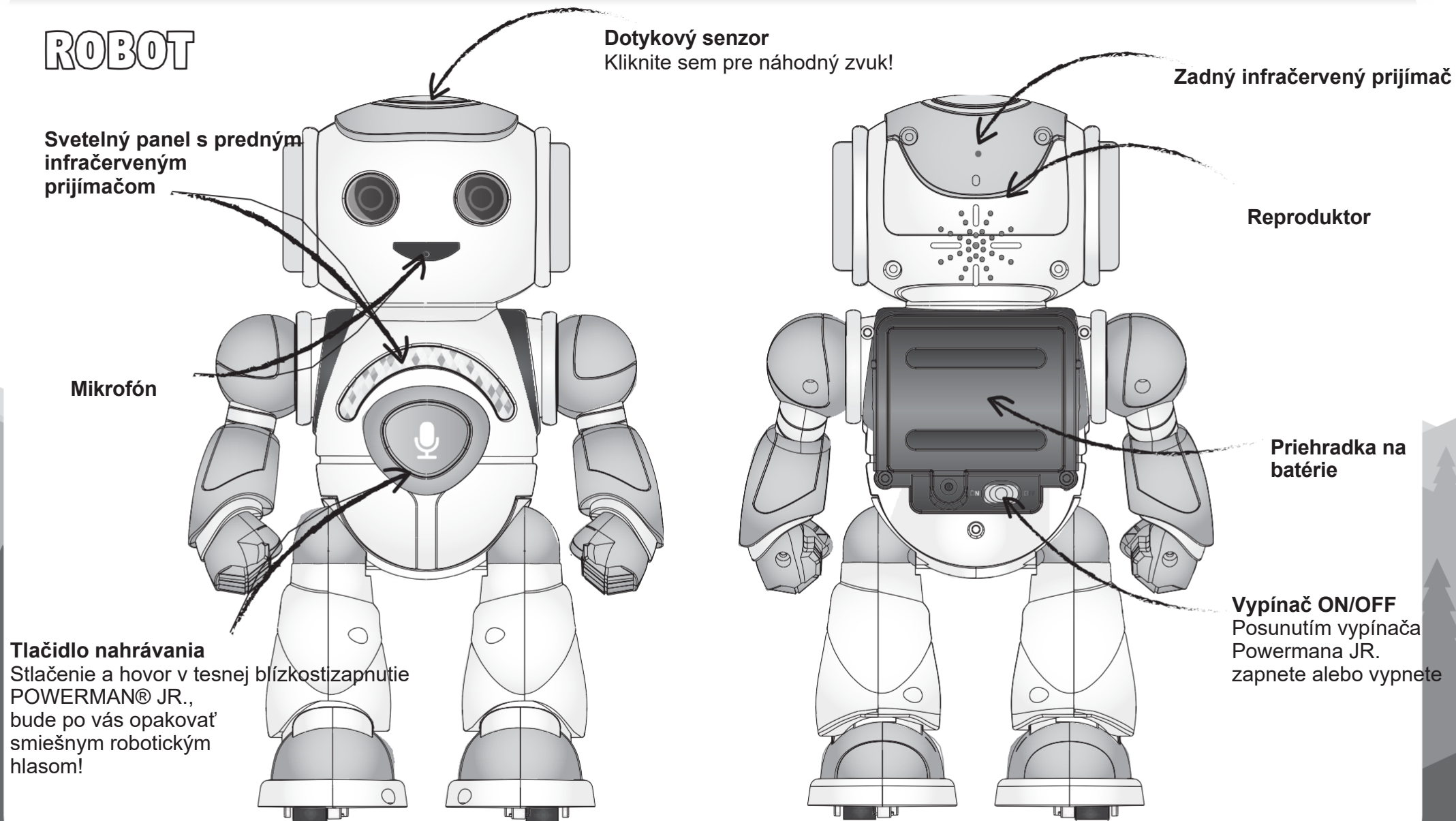
Nepotrebné elektrozariadenia sa dajú recyklovať, nemožno ich vyhazovať do bežného komunálneho odpadu! Aktívne podporujte zachovanie prírodných zdrojov a pomôžte chrániť životné prostredie odovzdaním tohto spotrebiča do zberného dvora (ak je k dispozícii).



IM kód: ROB20ENIM1269

OBJAVTE POWERMAN JR.

ROBOT



Tlačidlo nahrávania
Stlačenie a hovor v tesnej blízkosti zapnutie POWERMAN® JR., bude po vás opakovať smiešnym robotickým hlasom!

Vypínač ON/OFF
Posunutím vypínača Powermana JR. zapnete alebo vypnete

REMOTE



Smerové tlačidlá
Stlačte a POWERMAN JR. urobí niekoľko krokov, otočí sa doprava alebo doľava.

Tip: Môžete dvakrát stlačiť tlačidlo vpred/vzad, sklznúť!



Zastavte
Stlačením zastavíte aktuálnu akciu POWERMANA JR.



Hlasitosť
Stlačením tlačidla zmeníte hlasitosť.

Programovanie

- Stlačením **P+** vytvoríte program
- Stláčaním smerových tlačidiel môžete zaznamenať až 40 akcií



- Hudbu môžete pridať niekoľkonásobným stlačením tlačidla. Stlačte a vyberte inú melódiu.
- Po dokončení uložte program stlačením tlačidla **P1** alebo **P2**.
- Svoj program môžete kedykoľvek prehrať stlačením tlačidla **P1** alebo **P2**.



Jedným stlačením spustíte prehrávanie hudby, ďalším stlačením prepnete na inú melódiu.



Tanec
Stlačením jedného tlačidla prehráte tanec a opätovným stlačením prehráte ďalší tanec.

Varovanie! Robot sa počas tanca pohybuje. Túto funkciu nepoužívajte, ak je na stole, mohol by spadnúť!



Karaoke

Stlačte a hovorte v blízkosti POWERMANA® JR., vyberte tlačidlo melódie, bude opakovať hudbu po vás!



Zavolajte POWERMAN JR.!

Stlačením tohto tlačidla prijmete Výzvu POWERMAN® JR.! POWERMAN® JR. vám bude čítať. Pomyslite Predstavte si nejaké zviera a on sa ho pokúsi uhádnuť!

Postupujte podľa pokynov v príručke Prieskumník divokej prírody.



Kvíz o zvieratách

Ako dobre poznáte zvuky zvierat? Stlačte toto tlačidlo a zahrajte si kvíz o zvieratách! POWERMAN® JR. prehrá zvuk a vy budete hádať, o ktoré zviera ide. Keď počujete správny návrh, stlačte tlačidlo **✓**. Nie je to také jednoduché, ako to znie.



Stlačením týchto tlačidiel odpoviete na výzvu POWERMAN JR. a na režim kvízu o zvieratách.



Mimo týchto dvoch režimov stlačte:

- **✓** alebo na stránke **X** prehrávať zvuky zvierat.
- **🐾** na spustenie náhodného zvuku.

Poznámka: Ak robot reaguje prerušovane alebo funguje len zblízka, pravdepodobne je potrebné vymeniť batérie.

POZRITE SI VIDEÁ POWERMAN® JR NA YOUTUBE A™
WWW.LEXIBOOK.COM, KDE NÁJDETE VIAC INFORMÁCIÍ!