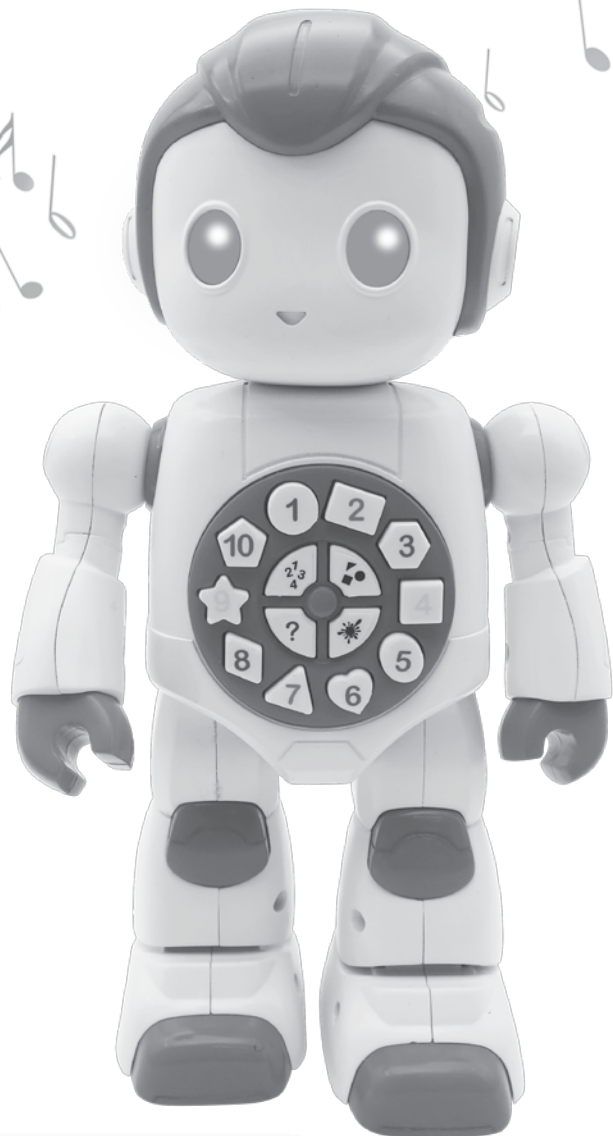


# POWERMAN® BABY

## MEIN LEHRENDE ROBOTER!



### BEDIENUNGSANLEITUNG

ROB15DE

LEXIBOOK®

#### LERNEN



**DAS IST  
DIE FORM  
RECHTECK!**

Zahlen, Formen und Farben lernen:

Wenn Sie eine beliebige Taste drücken, sagt Powerman® Baby die entsprechende Zahl, Form oder Farbe.

#### QUIZ



**DRÜCKE / AUF  
DIE VIER!**

Wissen mit dem Quiz überprüfen:

Powerman® Baby wird Fragen stellen, um die entsprechenden Zahlen, Formen und Farben zu finden.

#### TANZEN



Lasst die Party beginnen!

Wenn Powerman® Babys Kopf gedrückt wird, tanzt und singt es auf die Musik.

#### EINFACHE BEDIENUNG



Funktioniert mit einem Klick:

Powerman® Baby geht automatisch in den Schlafmodus, wenn es nicht benutzt wird, um Energie sparen. Wacht wieder auf, sobald Sie eine Taste drücken!

### AUSPACKEN IHRES GERÄTES

Achten Sie beim Auspacken darauf, dass die folgenden Elemente enthalten sind:



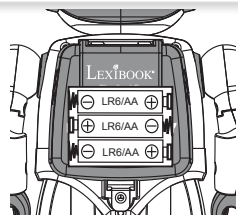
1 x POWERMAN®BABY



1 x Bedienungsanleitung

**WARNUNG:** Entfernen Sie das Verpackungsmaterial, wie Plastikfolien, Klebebänder, Etiketten und Befestigungsbänder aus Metall. Diese sind nicht Bestandteil des Spiels und müssen aus Sicherheitsgründen entfernt werden, bevor Ihr Kind das Spiel benutzt.

### BATTERIEHINWEISE



Der Roboter benötigt zum Betrieb  
3 x 1.5V  $\text{---}$  AA/LR6 (nicht inbegriffen).

#### ROBOTER:

Batterien einlegen oder auswechseln

1. Löse mit einem Schraubendreher die Schraube am Batteriefach an der Rückseite des Roboters.
2. Drücke auf die Verschlusslasche der Batteriefachabdeckung und ziehe dann, um das Batteriefach herauszunehmen.
3. Lege oder wechsele fünf AA/LR6  $\text{---}$  Batterien ein bzw. aus und achte darauf, dass die Batteriepole richtig herum ausgerichtet sind, so wie auf dem Boden des Batteriefachs markiert.
4. Schließe das Batteriefach und ziehe die Schraube fest.

**Hinweis:** Vor dem Auswechseln der Batterien das Spielzeug ausschalten. Nur Alkali-Batterien verwenden, andere Batterietypen können die Leistung beeinträchtigen.

Nicht wieder aufladbare Batterien können nicht aufgeladen werden. Aufladbare Batterien müssen vor der Aufladung aus dem Spielzeug genommen werden. Batterien dürfen nur unter Aufsicht eines Erwachsenen aufgeladen werden. Unterschiedliche Batterietypen bzw. alte und neue Batterien dürfen nicht gemischt werden. Es dürfen nur solche Batterien verwendet werden, die gleichwertig zum empfohlenen Batterietyp sind. Die Batterien müssen korrekt entsprechend der Polaritätsmarkierungen eingelegt werden. Leere Batterien müssen aus dem Spielzeug genommen werden. Die Anschlüsse dürfen nicht kurz geschlossen werden. Batterien niemals ins Feuer werfen. Entfernen Sie die Batterien, wenn Sie das Spielzeug für längere Zeit nicht benutzen. Wenn der Sound schwächer wird oder das Spielzeug anfängt, nicht mehr direkt zu reagieren, deutet dieses ebenfalls darauf hin, dass es Zeit wird, neue Batterien einzusetzen. Die Batterien dürfen keinen übermäßigen Hitzequellen ausgesetzt werden, zum Beispiel Sonnenschein oder Feuer.

**WARNUNG:** Funktionsstörungen oder Speicherverlust können möglicherweise durch starke Frequenzstörungen oder elektrostatische Entladung verursacht werden. Sollte es zu unnormalen Funktionen kommen, entfernen Sie die Batterien und legen Sie die Batterien wieder ein.

### PFLEGE UND GARANTIE

Verwenden Sie zur Reinigung des Spielzeugs nur ein weiches, leicht angefeuchtetes Tuch und niemals Reinigungsmittel. Setzen Sie das Spielzeug nicht direkter Sonnenbestrahlung oder anderen Hitzequellen aus. Bringen Sie es auf keinen Fall mit Nässe in Berührung. Nehmen Sie es nicht auseinander und lassen Sie es nicht fallen.

2 Jahre Garantie. Die gesetzlichen Gewährleistungsrechte bleiben neben der Garantie bestehen. Bei Beanstandungen, die unter diese Garantie fallen oder sollten Sie den Kundendienst benötigen, wenden Sie sich bitte an Ihren Händler und legen Sie einen gültigen Kaufbeleg vor. Unsere Garantie deckt alle Material- und Verarbeitungsmängel ab, mit Ausnahme jeglicher Verschleißerscheinungen, die aus der Nichtbeachtung der Bedienungsanleitung resultieren oder durch jedwede fahrlässige Handlung an diesem Produkt verursacht wurden (wie demontieren, Hitze oder Feuchtigkeit aussetzen, usw.). Es wird empfohlen, die Verpackung für etwaige zukünftige Bezugnahmen aufzubewahren. In dem Bemühen unsere Leistungen kontinuierlich zu verbessern, könnte es sein, dass wir Veränderungen an den Farben oder der Produktausführung, wie auf der Verpackung abgebildet, vornehmen.

**HINWEIS:** Bitte bewahren Sie diese Bedienungsanleitung auf, da sie wichtige Informationen enthält.

Referenznummer: ROB15DE

Design und Entwicklung in Europa – Hergestellt in China

Lexibook S.A.

6 avenue des Andes

Bâtiment 11

91940 Les Ulis

France

www.lexibook.com – © Lexibook®

Für den Kundendienst wenden Sie sich bitte an unsere Teams:

[savcomfr@lexibook.com](mailto:savcomfr@lexibook.com)

Folgen Sie  
@LexibookCom



#### Hinweise zum Umweltschutz

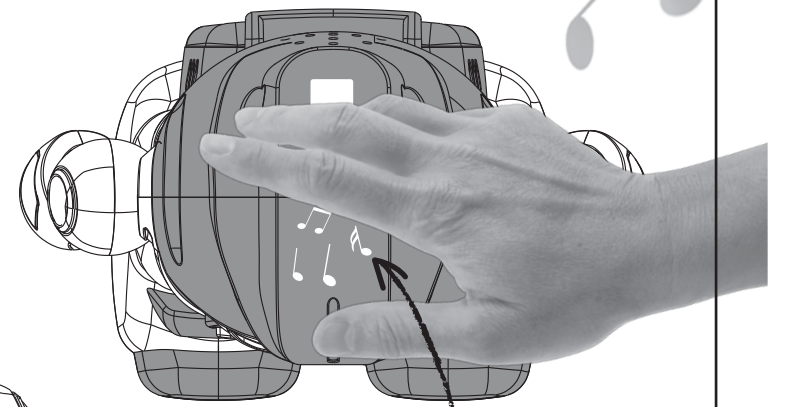
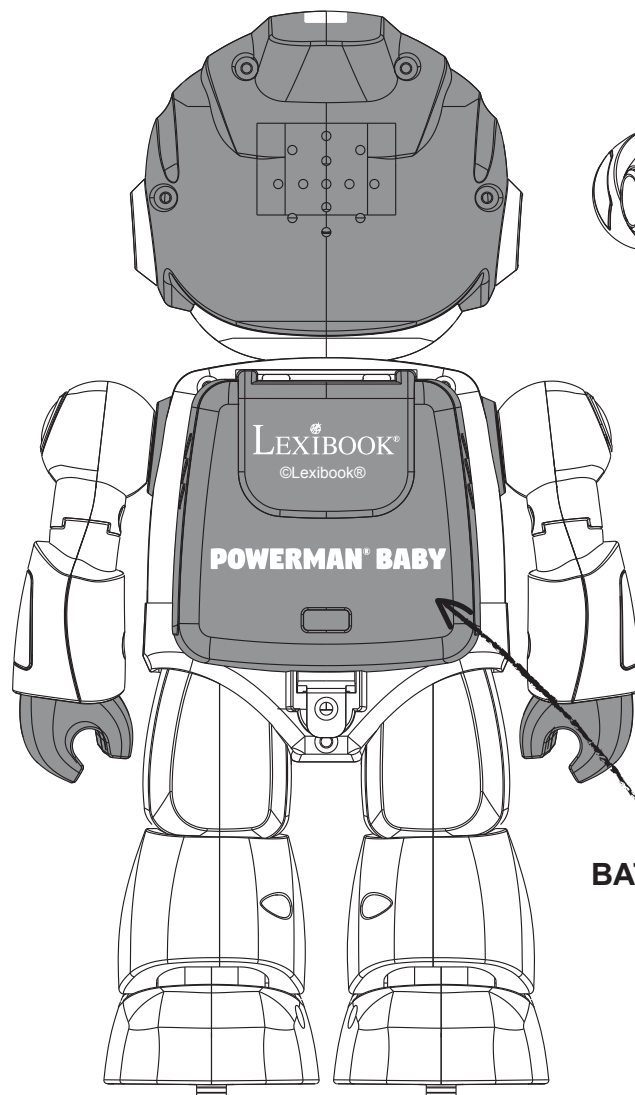
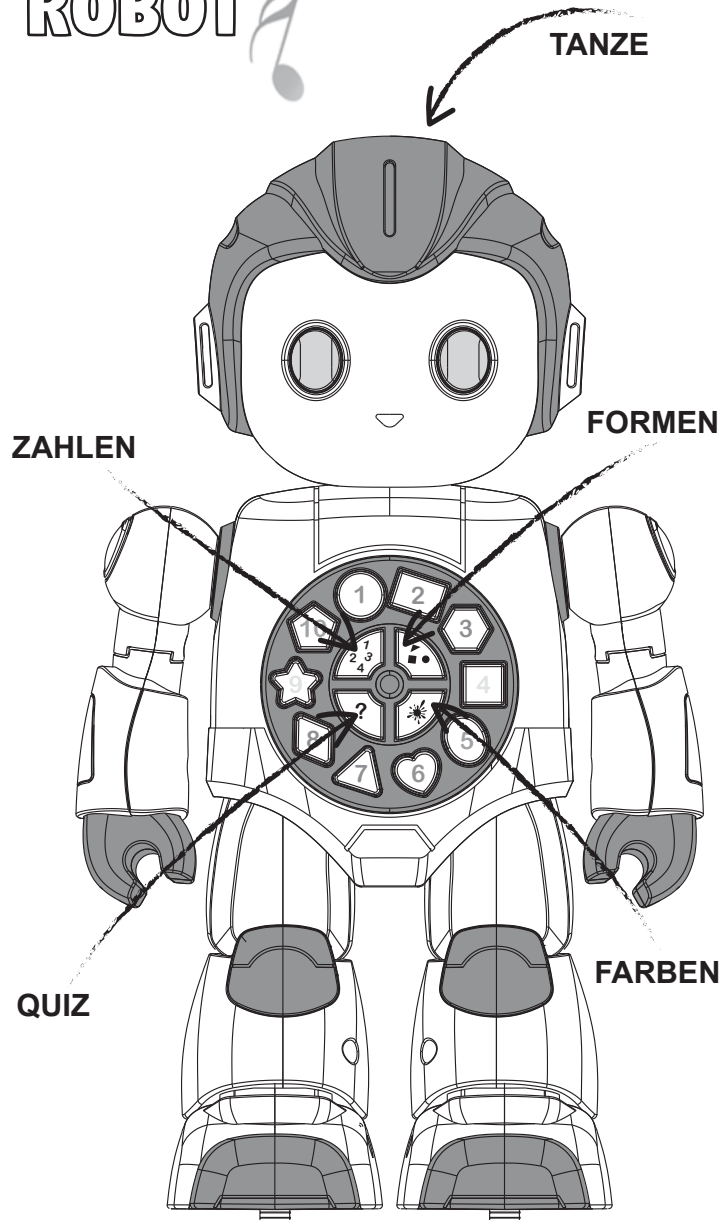
Alt-Elektrogeräte sind Wertstoffe, sie gehören daher nicht in den Hausmüll! Wir möchten Sie daher bitten, uns mit Ihrem aktiven Beitrag bei der Ressourcenschonung und beim Umweltschutz zu unterstützen und dieses Gerät bei den (falls vorhanden) eingerichteten Rücknahmestellen abzugeben.



IM code: ROB15DE\_IM2250

# ENTDECKEN POWERMAN®BABY

ROBOT



**TANZE**  
Berühren Sie den Kopf des Roboters, damit er zu tanzen und zu singen beginnt!

## ENTDECKEN SIE DEN REST DER FAMILIE!

### POWERMAN® JR.

Der ferngesteuerte und programmierbare Bildungsroboter, der Gedanken liest!

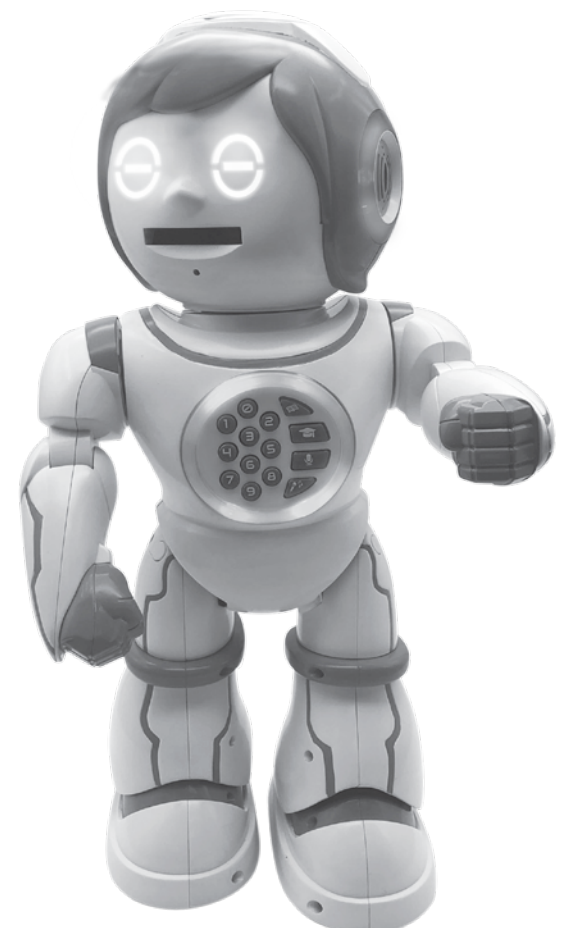
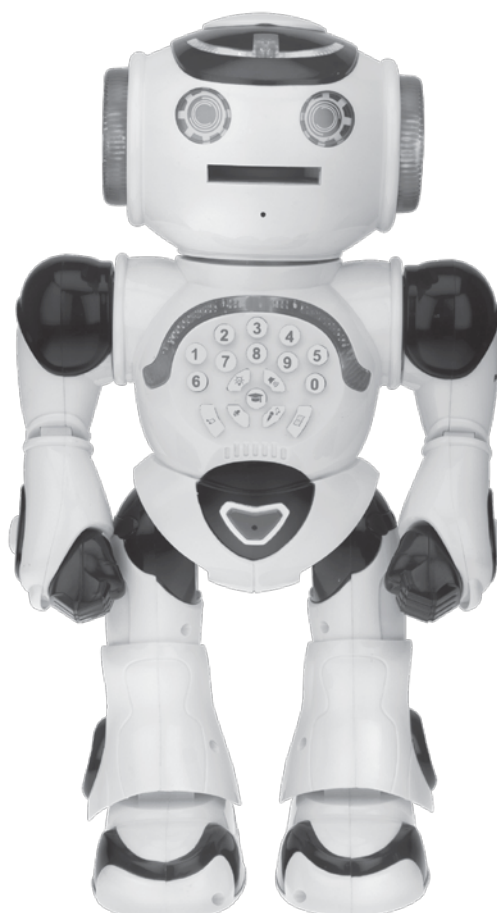
### POWERMAN®

Der ferngesteuerte Bildungsroboter mit Lerninhalten, Geschichten, Tänzen, Diskuswerfen und vielem mehr!

### POWERMAN® MAX Powerman® Kid

Der programmierbare ferngesteuerte Lernroboter mit über 400 Quizfragen, einem Geschichtengenerator und vielen neuen Funktionen!

Der pädagogische Roboter, der nicht nur programmierbar ist, mit mehr als 450 Quizze und einem Geschichtengenerator, ist BILINGUAL! Er spricht Deutsch und Englisch!



3+

4+