

Lexibook S.A.
6 avenue des Andes
Bâtiment 11
91940 Les Ulis
France



Voor service na verkoop, neem contact op met onze teams: www.lexibook.com

Richtlijnen voor milieubescherming:
Gebroekte elektronische apparaten horen niet thuis in het huisafval! Wij vragen u daarom een bijdrage aan de bescherming van ons milieu te leveren en dit apparaat op de voorziene verzamelplaatsen af te geven.



PORTUGUES

APRESENTAÇÃO

Quando retirar o aparelho da caixa, certifique-se de que os seguintes elementos se encontram incluídos:

1 x aranha telecomandada 1 x transmissor 1 x manual de instruções

AVISO: Todos os materiais de empacotamento, como fita, películas de plástico, arames e etiquetas não fazem parte da unidade e devem ser eliminados

INTRODUÇÃO

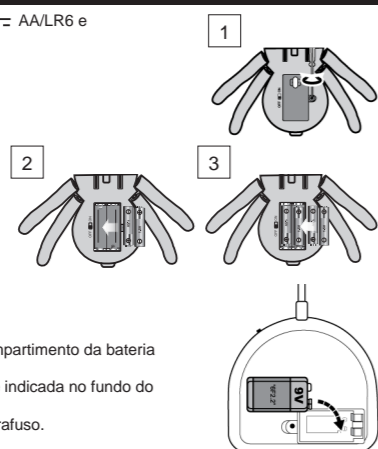
1. Interruptor On / Off (mota telecomandada)
2. Interruptor On / Off (transmissor)
3. Avançar
4. Retroceder
5. Esquerda
6. Direita
7. Modo de demonstração

ALIMENTAÇÃO

A aranha telecomandada funciona com 4 x 1,5V AA/LR6 e 1 x 9V 6LR61 (não incluído).

Carregar o aranha:

1. Com uma chave de fendas, abra a tampa do compartimento da bateria localizado debaixo da unidade.
2. Insira 4 pilhas AA/LR6 de 1,5V tendo em conta a polaridade indicada no fundo do compartimento das pilhas. Para maior facilidade de utilização, mantenha a fita no fundo do compartimento das pilhas quando inserir pilhas. Depois, basta puxar simplesmente a fita para retirar todas as pilhas.
3. Feche o compartimento das pilhas e aperte o parafuso.



Colocação das pilhas:

1. Com uma chave de fendas, abra a tampa do compartimento da bateria localizado debaixo da unidade.
2. Insira 1 x 9V 6LR61 tendo em conta a polaridade indicada no fundo do compartimento das pilhas.
3. Feche o compartimento das pilhas e aperte o parafuso.

Aviso parental: O adaptador para os brinquedos não foi criado para ser usado como brinquedo. A sua utilização deverá ser feita sob supervisão de um adulto.

AVISO:

- Perigo de explosão se a bateria for colocada incorrectamente. Substitua-a apenas por uma mesma bateria ou equivalente.
- A bateria não deverá ser exposta a temperaturas elevadas, como luz directa do sol, fogo ou algo semelhante.
- A interferência eletromagnética significativa ou as descargas eletrostáticas podem causar o mau funcionamento do dispositivo ou a perda de dados. Se o dispositivo não funcionar corretamente, desligue-o e volte a ligá-lo, ou desligue o cabo USB.
- A função normal do produto pode ser interrompida devido a interferência eletromagnética. Se ocorrer esta situação, reinicie o produto para retomar o funcionamento normal seguindo o manual de instruções. Caso a função não possa ser retomada, utilize o produto noutra local.

AVISO: O mau funcionamento ou perda de memória podem ser causados por fortes interferências ou descargas electrostáticas. Caso ocorra algum funcionamento anormal, retire e volte a colocar as pilhas.

As pilhas recarregáveis deverão ser retiradas do brinquedo antes de serem recarregadas e só deverão ser recarregadas sob a supervisão de um adulto. Não misture diferentes tipos de pilhas ou pilhas novas com pilhas usadas. Só deverá utilizar pilhas do mesmo tipo ou de um tipo equivalente às recomendadas. As pilhas deverão ser colocadas com a polaridade correcta. Deverá retirar as pilhas gastas do brinquedo. Não coloque os terminais em curto-circuito. Não atire as pilhas para o fogo. Retire as pilhas caso não utilize a unidade durante um longo período de tempo. Quando o som ficar fraco ou o jogo não responder, pense em substituir as pilhas. As pilhas não deverão ser expostas a calor em excesso, como luz directa do sol, fogo ou algo parecido. As pilhas não recarregáveis não devem ser recarregadas.

COMEÇANDO

Certifique-se de que as pilhas são inseridas na aranha e no transmissor, depois, ligue-os usando o interruptor de ligar/desligar no fundo da aranha (botão 1) e no transmissor (botão 2).

Como usar a aranha telecomandada

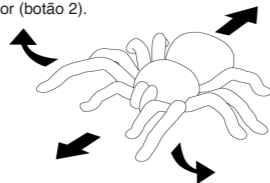
Direção:

Controle a direção da aranha (botões 3, 4, 5 e 6)

Modo de demonstração:

Prima o botão e a aranha começa a correr em todas as direções. Prima qualquer botão para desligar (botão 7)

Os números são da figura na parte "Descrição do produto".



ESPECIFICAÇÕES

Potência de transmissão: 27.145MHz
Frequência: 2dBm

DECLARAÇÃO UE DE CONFORMIDADE SIMPLIFICADA

Nós, Lexibook® S.A.
6 avenue des Andes, Bât 11.
91940 Les Ulis - França

Tipo de produto: Carro de controlo remoto
Designação do tipo: SPIDER01

O abaixo assinado Lexibook Limited declara que o presente tipo de equipamento de rádio SPIDER01 está em conformidade com a Diretiva 2014/53/UE.
O texto integral da declaração de conformidade está disponível no seguinte endereço de Internet:
http://www.lexibook.com/doc/spider01/spider01_1.pdf

Yiu Wai Man

Yiu Wai Man
Gerente de Desenvolvimento do Produto
Hong Kong

MANUTENÇÃO E GARANTIA

Para limpar o jogo, utilize apenas um pano suave ligeiramente humedecido e sem qualquer tipo de detergente. Não exponha o jogo à luz directa do sol nem a qualquer outra fonte de calor. Não molhe a unidade. Não desmonte nem deixe cair a unidade.

Nota: Por favor guarde este manual, pois contém informações importantes. Este produto está coberto pela nossa garantia de 2 anos (Europa unicamente). Para a utilização da garantia ou do serviço pós-venda, deverá dirigir-se ao seu revendedor, levando consigo o talão da compra. A nossa garantia cobre defeitos de material ou de montagem da responsabilidade do fabricante, excluindo qualquer deterioração proveniente do não cumprimento do modo de utilização ou de qualquer intervenção inoportuna sobre a unidade (como a desmontagem, exposição ao calor ou à humidade...). Recomenda-se que guarde a caixa para uma future referência. Na procura de uma constante melhoria, poderemos modificar as cores ou características do produto apresentadas na caixa.

ATENÇÃO! Não é adequado para crianças de idade inferior a 3 anos. Perigo de engasgamento devido à presença de peças pequenas.

Referência: SPIDER01

Criado e desenvolvido na Europa – Fabricado na China

© Lexibook®

Para qualquer serviço pós-venda, por favor, contacte as nossas equipas:
www.lexibook.com



Lexibook S.A.
6 avenue des Andes
Bâtiment 11
91940 Les Ulis
France

Indicações para a protecção do meio ambiente :
Aparelhos eléctricos antigos são materiais que não pertencem ao lixo doméstico! Por isso pedimos para que nos apoie, contribuindo activamente na poupança de recursos e na protecção do ambiente ao entregar este aparelho nos pontos de recolha, caso existam.

