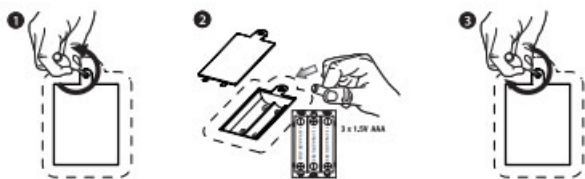


Stolní a nástěnné noční osvětlení



Návod k obsluze

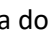
ČEŠTINA

LEXIBOOK®

CE
Řada NLJ20

VAROVÁNÍ: Všechny obalové materiály, jako jsou pásy, plastové fólie, stahovací pásy a visačky, nejsou součástí této hračky a měly by být zlikvidovány kvůli bezpečnosti vašeho dítěte.

Výměna baterií

1. Šroubovákem otevřete kryt baterie ve spodní části výrobku.
2. Vyměňte 3 baterie typu LR03/AAA (1,5 V)  a dodržujte označení polaritu uvnitř přihrádky na baterie.
3. Zavřete přihrádku na baterie a utáhněte šroub.

Ovládání nočního osvětlení

Stisknutím tohoto tlačítka:



zapnete nebo vypnete noční osvětlení.

aktivujete automatické vypnutí po 20 minutách, nebo upravíte jas.

Varování! Nepromítejte světlo směrem do svého ani cizího obličeje.

Jednorázové baterie se nesmí dobíjet. Dobíjecí baterie je třeba před nabíjením ze zařízení vyjmout. Dobíjecí baterie lze nabíjet pouze pod dohledem dospělé osoby. Nepoužívejte spolu staré a nové baterie nebo různé typy baterií. Lze používat pouze baterie stejného nebo rovnocenného typu, jak je zde uvedeno. Baterie musí být vloženy se správnou polaritou. Vybité baterie je třeba ze zařízení vyjmout. Přírodní svorky nesmí být zkratovány. Nevhazujte baterie do ohně. Pokud zařízení nebudete delší dobu používat, baterie vyjměte. Baterie nesmí být vystavena nadměrnému teplu, jako je sluneční záření, oheň apod.

Opatření pro použití

- Udržujte minimální vzdálenost v okolí zařízení, aby bylo zajištěno dostatečné odvětrávání;
- Nebráňte větrání zakrýváním větracích otvorů předměty, jako jsou noviny, ubrusy, závěsy atd.
- Na zařízení nesmí být umístěny žádné zdroje otevřeného ohně, jako jsou zapálené svíčky;
- Zařízení je určeno k použití v mírném podnebí.
- Baterie je třeba řádně zlikvidovat. V zájmu ochrany životního prostředí je odneste do sběrného kontejneru.
- Zařízení nesmí být vystaveno kapající ani stříkající vodě a na výrobek nesmí být pokládány žádné předměty naplněné tekutinami, jako jsou např. vázy. Používejte pouze v suchém prostředí.

VAROVÁNÍ: V důsledku silného frekvenčního rušení nebo elektrostatického výboje může dojít k poruše nebo ztrátě paměti zařízení. Pokud zpozorujete jakoukoli neobvyklou aktivitu, baterie vyjměte a znovu vložte.

ÚDRŽBA: K čištění zařízení používejte pouze měkký, mírně vlhký hadřík. Nepoužívejte čisticí prostředky.

POZNÁMKA: Tento návod k obsluze si uschovejte, obsahuje důležité informace.

Spojené království a Irsko

Pro poprodejní servis nás kontaktujte na savcomfr@lexibook.com.

Ochrana životního prostředí:

Nepotřebná elektrická zařízení lze recyklovat, není možné je vyhazovat spolu s běžným komunálním odpadem! Aktivně podpořte šetření přírodními zdroji a pomozte chránit životní prostředí odevzdáním tohoto spotřebiče do sběrného dvora (je-li k dispozici).



Tento výrobek není hračka.