

# Power Dino Mini

## ROBO2DINO

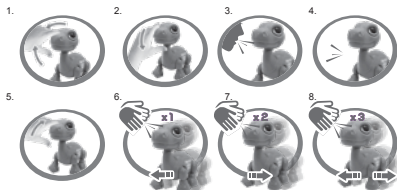
Mode d'emploi •  
Instruction manual •  
Manual de instrucciones •  
Manual de instrucciones •  
Manuale di istruzioni •  
Bedienungsanleitung •  
Gebruiksaanwijzing •  
Instruktioner •  
Instrukcija obiluzi •  
Használati útmutató •  
Návod k použití



# LEXIBOOK®

Lexibook S.A., 6 avenue des Andes, Bâtiment 11, 91940 Les Ulis, France

©Lexibook®



## ENGLISH

## PACKAGING CONTENTS

When opening the product's packaging, please ensure that the following elements are included:

1 x Power Dino Mini 1 x instruction manual

**WARNING:** All packaging materials, such as tape, plastic sheets, wire ties and tags are not part of this toy and should be discarded for your child's safety.

## BATTERY REQUIREMENTS

### Battery installation or replacement

- Use a screwdriver to loosen the screw on the battery compartment located at the back of the remote control.
- Install or replace 2 x 1.5V AAA/LR03  $\equiv$  batteries, observing the polarity indicated at the bottom of the battery compartment, and as per the diagram shown opposite.
- Close the battery compartment and tighten the screw.



Non-rechargeable batteries are not to be recharged. Rechargeable batteries are to be removed from the toy before being charged. Rechargeable batteries are only to be charged under adult supervision. Different types of batteries or new and used batteries are not to be mixed. Only batteries of the same or equivalent type as recommended are to be used. Batteries are to be inserted with the correct polarity. Exhausted batteries are to be removed from the toy. The supply terminals are not to be short-circuited. Do not throw batteries into a fire. Remove the batteries if you are not going to use the toy for a long period of time. Batteries shall not be exposed to excessive heat such as sunshine, fire or the like.

**WARNING:** Malfunction or loss of memory may be caused by strong frequency interference or electrostatic discharge. Should any abnormal function occur, remove the batteries and insert them again.

## DISCOVER POWER DINO MINI

1. Swing the head middle to turn off.
2. Swing the head down to turn into record mode.
3. When the light is on talk to the animal within 20 cm.
4. When you stop talking the animal repeats after you!
5. Swing the head up to turn into voice control mode.
6. Clap your hands one time, the animal will walk forward.
7. Clap your hands two times, the animal walks backward.
8. Clap your hands three times, the animal will dance.

## WARNING

Only use a soft, slightly damp cloth to clean the unit. This product is covered by our 2-year warranty.

For any claim under the warranty or after-sales service, please contact your distributor and present a valid proof of purchase. Our warranty covers any manufacturing material and workmanship defect, with the exception of any deterioration arising from the non-observance of the instruction manual or from any careless action implemented on this item (such as dismantling, exposing to heat and humidity, etc.). It is recommended to keep the packaging for any further reference. In a bid to keep improving our services, we could implement modifications on the colours and the details of the product shown on the packaging.

**WARNING!** Not suitable for children under 3 years. Choking hazard – Small parts.

NOTE: Please keep this instruction manual. It contains important information.

Reference: ROB02DINO  
Designed and developed in Europe – Made in China.  
Lexibook S.A.  
6 avenue des Andes, Bâtiment 11  
91940 Les Ulis, France

Lexibook UK  
PO Box: 59  
SOUTH MOLTON  
EX36 9AU  
UK



www.lexibook.com - © Lexibook®



## Environmental Protection:

Unwanted electrical appliances can be recycled and should not be discarded along with regular household waste! Please actively support the conservation of resources and help protect the environment by returning this appliance to a collection centre (if available).



## FRAŅÇAIS

## CONTENU DE L'EMBALLAGE

Lors du d  ballage, assurez-vous que les pi  ces suivantes soient incluses :

1 x robot Power Dino Mini 1 x mode d'emploi

**AVERTISSEMENT :** Tous les mat  riaux d'emballage, comme le ruban adh  sif, les feuilles en plastique, les feuilles et les   tiquettes ne font pas partie du produit et doivent   tre jet  s.

## ALIMENTATION

### Installation des piles

1.    l'aide d'un tournevis, couvrir le compartiment des piles.
2. Ins  rer 2 piles 2 x 1.5V AAA/LR03  $\equiv$ , en respectant la polarit   indiqu  e au fond du compartiment des piles.
3. Refermer le compartiment des piles et resserrer la vis.



Ne pas recharger les piles non rechargeables. Recharger les accumulateurs de l'appareil avant de les recharger. Ne charger les accumulateurs que sous la surveillance d'un adulte. Ne pas m  langer diff  rents types de piles ou accumulateurs, ou des piles et accumulateurs neufs et usag  s. Les piles et accumulateurs doivent   tre mis en place en respectant la polarit  . Les piles et accumulateurs usag  s doivent   tre enlev  s de l'appareil. Les bornes d'insertion d'un accumulateur ne doivent pas   tre mises en court-circuit. Ne pas jeter les piles au feu. Retirer les piles en cas de non utilisation prolong  e. Ce jeu doit   tre aliment   avec les piles sp  cifi  es seulement. Les batteries ne doivent jamais   tre expos  es    une source de chaleur excessive, par exemple la lumi  re du soleil ou un feu. N'utiliser que des piles de type identique ou   quivalent    celles recommand  es.

**ATTENTION :** D'importantes interf  rences   lectromagn  tiques ou des d  charges   lectrostatiques peuvent provoquer un dysfonctionnement ou une perte de donn  es. Si l'appareil ne fonctionne pas correctement, enlever puis remettre les piles.

## DECOUVREZ POWER DINO MINI

1. Mettre la t  te au milieu pour l'  teindre.
2. Pencher la t  te en avant pour le mode enregistrement.
3. Quand les yeux s'allument parler    20 cm de distance de l'animal.
4. L'animal r  p  te apr  s vous !
5. Pencher la t  te en arri  re pour le mode control   par claquements.
6. Un clap : le Dino avance.
7. Deux claps : le Dino recule.
8. Trois claps : le Dino danse.

## ENTRETIEN ET GARANTIE

Pour nettoyer l'appareil, utiliser un chiffon l  g  rement imbib   de eau.

**REMARQUE** Conservez ce mode d'emploi car il contient des informations importantes. Ce produit est couvert par notre garantie de deux ans. Pour tout service apr  s-vente et/ou pour toute plainte intervenant pendant la p  riode de garantie, adressez-vous    votre magasin de vente en pr  sentant une preuve d'achat valide. Notre garantie couvre tous les d  fauts li  s aux mat  riaux et    la fabrication, mais exclut toute d  t  rioration r  sultant du non-respect des instructions du mode d'emploi ou d'une n  gligence de la part de l'utilisateur (d  montage, exposition    la chaleur ou    l'humidit  , etc.). Il est recommand   de conserver l'emballage pour r  f  rence ult  rieure. Dans un souci d'am  lioration de nos services, nous proc  dons r  guli  rement    des modifications des couleurs et de certains d  tails du produit montr   sur l'emballage.

**ATTENTION !** Ce produit ne convient pas aux enfants de moins de 3 ans. Risque d'  touffement – petite pi  ces.

R  f  rence : ROB02DINO

Con  u et d  velopp   en Europe – Fabriqu   en Chine

Lexibook S.A.

6 avenue des Andes, B  timent 11

91940 Les Ulis, France

Suivez-nous sur  
@LexibookCom



www.lexibook.com -    Lexibook®

Pour vos demandes concernant un probl  me SAV ou une r  clamation,   crivez    [savcom@lexibook.com](mailto:savcom@lexibook.com)

## Informations sur la protection de l'environnement

Tout appareil   lectrique us   est une mati  re recyclable et ne devrait pas faire partie des ordures m  nag  res ! Nous vous demandons de bien vouloir nous soutenir en continuant activement au management des ressources et    la protection de l'environnement en d  posant cet appareil dans des sites de collecte (si existants).



## ESPA  L

## DESEMBALAJE DE SU DISPOSITIVO

Durante el desmontaje, aseg  rese de que se incluyan los siguientes elementos:

1 x Power Dino Mini 1 x manual de instrucciones

**ADVERTENCIA:** Todos los materiales de embalaje, tales como cintas, l  minas de pl  stico, alfileres de alambre y etiquetas, no forman parte de este juguete y deben desecharse por la seguridad del ni  o.

## REQUISITOS DE LA BATERIA

### Instalaci  n o reemplazo de las pilas.

1. Use un destornillador para aflojar el tornillo del compartimento de las pilas ubicado en la parte posterior del mando a distancia.
2. Instale o sustituya las 2 pilas de tipo 1.5V AAA/LR03  $\equiv$  con las polaridades en la direcci  n indicada en el fondo de su compartimento y conforme se indica en el diagrama que se muestra aqu   al lado.
3. Cierre el compartimento de las pilas y apriete el tornillo.



No intente nunca recargar pilas no recargables. Para cargar las pilas recargables, antes retirelas del juguete.

Las pilas recargables deben recargarse siempre bajo la supervisi  n de un adulto. No mezcle pilas de distinto tipo, o pilas nuevas con pilas usadas. Utilice   nicamente pilas del tipo recomendado o equivalentes. Coloque siempre las pilas en la posici  n correcta, de acuerdo con la polaridad indicada en el compartimento. Retire del juguete las pilas gastadas. No permita que entren en contacto elctrico los terminales de la alimentaci  n. Si prev   que el juguete no va a utilizarse durante un periodo largo de tiempo, retire las pilas. Cuando el sonido se hace deb  l o el juego no responde adecuadamente es se  al de que debe sustituir las pilas. Deber   evitarse exponer las bater  as a temperaturas excesivamente elevadas tales como las generadas por la acci  n de los rayos del sol o de las llamas.

**ADVERTENCIA!** Las descargas electrost  ticas o interferencias de una frecuencia suficientemente elevada podr  n provocar el funcionamiento anormal del aparato o la p  rda de los datos almacenados en su memoria. En caso de observarse alg  n funcionamiento anormal, bien retire y vuelva a instalar las pilas.

## DESCUBRIR A POWER DINO MINI

1. Lleve la cabeza al centro para apagarlo.
2. Gire la cabeza hacia abajo para entrar en el modo de grabaci  n.
3. Cuando lo luz est   encendida, hable con el animal desde una distancia de 20 cm.
4. Cuando paras de hablar, el animal repite lo que has dicho!
5. Gira la cabeza hacia arriba para entrar en el modo de control de voz.
6. Da 1 palmada: El animal caminar   hacia delante.
7. Da 2 palmadas: El animal caminar   hacia atr  s.
8. Da 3 palmadas: El animal bailar  .

## MANTENIMIENTO Y GARANTIA

Para limpiar el dispositivo, utilice   nicamente un pa  o suave humedecido en agua. Este producto est   cubierto pela nossa garantia de 2 anos.

Para a utiliza  o da garantia ou do servi  o p  s-venda, dever   dirigir-se ao seu revendedor, levando consigo o ticket da compra. A nossa garantia cobre defeitos de material ou de montagem da responsabilidade do fabricante, excluindo qualquer deteriora  o proveniente do n  o cumprimento do modo de utiliza  o ou de qualquer interven  o inoportuna sobre a unidade (como a desmontagem, exposi  o ao calor ou    humidade...). Recomendamos que guarde a caixa para uma futura refer  ncia. Na procura de uma constante melhoria, poderemos modificar as cores ou caracter  sticas do produto apresentadas na caixa.

**ADVERTENCIA!** No apto para ni  os menores de 3 a  os. Peligro de atragantamiento – Piezas peque  as.

NOTE: Conserve este manual de instrucciones ya que contiene informaci  n importante.

Referencia : ROB02DINO

Dise  ado y desarrollado en Europa – Fabricado en China.

Lexibook S.A.

6 avenue des Andes, B  timent 11

91940 Les Ulis, France

Espa  a

Para servicio postventa, entre en contacto con

nuestros equipos [savcom@lexibook.com](mailto:savcom@lexibook.com)

Suivez-nous sur  
@LexibookCom



www.lexibook.com -    Lexibook®

## Environmental Protection:

Unwanted electrical appliances can be recycled and should not be discarded along with regular household waste! Please actively support the conservation of resources and help protect the environment by returning this appliance to a collection centre (if available).



## DEUTSCH AUSPACKEN IHRER GERÄTE

Achten Sie beim Auspacken darauf, dass die folgenden Elemente enthalten sind:  
1 x robot POWER Dino Mini 1 x Bedienungsanleitung

**WARNUNG:** Entfernen Sie das Verpackungsmaterial, wie Plastikfolien, Klebebander, Etiketten und Befestigungsänder aus Metall. Diese sind nicht Bestandteil des Spiels und müssen aus Sicherheitsgründen entfernt werden, bevor Ihr Kind das Spiel benutzt.

### BATTERIEHINWEISE

#### Batterien einlegen oder austauschen

1. Lösen in einem Schraubendreher die Schraube am Batteriefach an der Rückseite des Roboters.
2. Lege oder wechsele 2 x 1.5V AAA/LR03 == Batterien ein bzw. aus und achte darauf, dass die Batterien richtig herum ausgerichtet sind, so wie auf dem Boden des Batteriefachs markiert.
3. Schließen das Batteriefach und ziehe die Schraube fest.



Nicht wieder aufladbare Batterien können nicht aufgeladen werden. Aufladbare Batterien müssen vor der Aufladung aus dem Spielzeug genommen werden. Batterien dürfen nur unter Aufsicht eines Erwachsenen aufgeladen werden. Unterschiedliche Batterietypen bzw. alte und neue Batterien dürfen nicht gemischt werden. Es dürfen nur solche Batterien verwendet werden, die die entsprechenden empfohlenen Batterien sind. Die Batterien müssen korrekt entsprechend der Polaritätsmarkierungen eingeleitet werden. Leere Batterien müssen aus dem Spielzeug genommen werden. Die Anschlüsse dürfen nicht kurz geschlossen werden. Batterien niemals ins Feuer werfen. Entfernen Sie die Batterien, wenn Sie das Spielzeug für längere Zeit nicht benutzen. Wenn der Ton nicht mehr wird oder die Batterien nicht mehr zu reagieren verweigern, entfernen Sie diese sofort aus dem Spielzeug, um neue Batterien einzusetzen. Die Batterien dürfen keinen übermäßigen Hitzequellen ausgesetzt werden, zum Beispiel Sonnenschein oder Feuer.

**WARNUNG:** Funktionsstörungen oder Speicherverlust können möglicherweise durch starke Frequenzstörungen oder elektrostatische Entladung verursacht werden. Sollte es zu unnormalen Funktionen kommen, entfernen Sie die Batterien und legen Sie die Batterien wieder ein.

### ENTDECKEN POWER DINO MINI

1. Zum Ausschalten den Kopf in der Mitte drehen.
2. Neigen Sie den Kopf nach unten, um in die Aufnahmefunktion zu schalten.
3. Wenn das LICHT eingeschaltet ist, sprechen Sie in einem Abstand von 20cm mit dem Tier.
4. Wenn Sie aufhören zu sprechen, wiederholt das Tier, das Vorgesprochene!
5. Richten Sie den Kopf nach oben, um in den Sprachsteuerungsmodus zu wechseln.
6. 1-mal in die Hände klatschen: Das Tier wird vorwärts gehen.
7. 2-mal in die Hände klatschen: Das Tier geht rückwärts.
8. 3-mal in die Hände klatschen: Das Tier wird tanzen.

### PFLEGE UND GARANTIE

Verwenden Sie zur Reinigung des Spielzeugs nur ein weiches, leicht angefeuchtetes Tuch und normales Reinigungsmittel. Setzen Sie das Spielzeug nicht direkter Sonnenbestrahlung oder anderen Hitzequellen aus. Bringen Sie es auf keinen Fall mit Nase in Berührung. Nehmen Sie es nicht auseinander und lassen Sie es nicht fallen. 2 Jahre Garantie. Die gesetzlichen Gewährleistungsrechte bleiben neben der Garantie bestehen. Bei Beanstandungen, die unter dieser Garantie fallen oder wenn Sie Kundenstufen benötigen, wenden Sie sich bitte an Ihren Händler und legen Sie einen gültigen Kaufbeleg vor. Unsere Garantie deckt alle Material- und Verarbeitungsängel ab, mit Ausnahme jeglicher Verschleißerscheinungen, die aus der Nichtbeachtung der Bedienungsanleitung resultieren oder durch jedwede fehlerhafte Handlung an diesem Produkt verursacht wurden (wie demontieren, Hitze oder Feuchtigkeit aussetzen usw.). Es wird empfohlen, die Verpackung für etwaige Unfälle zu öffnen, die während der Benutzung in dem Benutzerhandbuch kontinuierlich zu verbessern, könnte es sein, dass wir Veränderungen an den Farben oder der Produktdarstellung, wie auf der Verpackung abgebildet, vornehmen.

**ACHTUNG!** Nicht für Kinder unter 3 Jahren geeignet. Erststückungsgefahr – Kleinteile.

**HINWEIS:** Bitte bewahren Sie diese Bedienungsanleitung auf, da sie wichtige Informationen enthält.

Referenznummer: ROB02DINO  
Design und Entwicklung in Europa - Hergestellt in China  
**Lexibook S.A.**

6 avenue des Andes, Bâtiment 11

91940 Les Ulis, France

www.lexibook.com - © Lexibook®

Per i servizi di assistenza post-vendita, contattare i nostri team: [www.lexibook.com](http://www.lexibook.com)

Para los servicios de asistencia post-vendita, contactar a nuestros equipos: [www.lexibook.com](http://www.lexibook.com)

Para cualquier servicio post-vendita, por favor, contacte a nossos equipes: [www.lexibook.com](http://www.lexibook.com)

Por cualquier servicio post-vendita, por favor, contacte a nossos equipes: [www.lexibook.com](http://www.lexibook.com)

Per i servizi di assistenza post-vendita, contattare i nostri team: [www.lexibook.com](http://www.lexibook.com)

Para los servicios de asistencia post-vendita, contactar a nuestros equipos: [www.lexibook.com](http://www.lexibook.com)

Para cualquier servicio post-vendita, por favor, contacte a nossos equipes: [www.lexibook.com](http://www.lexibook.com)

Por cualquier servicio post-vendita, por favor, contacte a nossos equipes: [www.lexibook.com](http://www.lexibook.com)

Per i servizi di assistenza post-vendita, contattare i nostri team: [www.lexibook.com](http://www.lexibook.com)

Para los servicios de asistencia post-vendita, contactar a nuestros equipos: [www.lexibook.com](http://www.lexibook.com)

Para cualquier servicio post-vendita, por favor, contacte a nossos equipes: [www.lexibook.com](http://www.lexibook.com)

Por cualquier servicio post-vendita, por favor, contacte a nossos equipes: [www.lexibook.com](http://www.lexibook.com)

Per i servizi di assistenza post-vendita, contattare i nostri team: [www.lexibook.com](http://www.lexibook.com)

Para los servicios de asistencia post-vendita, contactar a nuestros equipos: [www.lexibook.com](http://www.lexibook.com)

Para cualquier servicio post-vendita, por favor, contacte a nossos equipes: [www.lexibook.com](http://www.lexibook.com)

Por cualquier servicio post-vendita, por favor, contacte a nossos equipes: [www.lexibook.com](http://www.lexibook.com)

Per i servizi di assistenza post-vendita, contattare i nostri team: [www.lexibook.com](http://www.lexibook.com)

Para los servicios de asistencia post-vendita, contactar a nuestros equipos: [www.lexibook.com](http://www.lexibook.com)

Para cualquier servicio post-vendita, por favor, contacte a nossos equipes: [www.lexibook.com](http://www.lexibook.com)

Por cualquier servicio post-vendita, por favor, contacte a nossos equipes: [www.lexibook.com](http://www.lexibook.com)

Per i servizi di assistenza post-vendita, contattare i nostri team: [www.lexibook.com](http://www.lexibook.com)

Para los servicios de asistencia post-vendita, contactar a nuestros equipos: [www.lexibook.com](http://www.lexibook.com)

Para cualquier servicio post-vendita, por favor, contacte a nossos equipes: [www.lexibook.com](http://www.lexibook.com)

Por cualquier servicio post-vendita, por favor, contacte a nossos equipes: [www.lexibook.com](http://www.lexibook.com)

Per i servizi di assistenza post-vendita, contattare i nostri team: [www.lexibook.com](http://www.lexibook.com)

Para los servicios de asistencia post-vendita, contactar a nuestros equipos: [www.lexibook.com](http://www.lexibook.com)

Para cualquier servicio post-vendita, por favor, contacte a nossos equipes: [www.lexibook.com](http://www.lexibook.com)

Por cualquier servicio post-vendita, por favor, contacte a nossos equipes: [www.lexibook.com](http://www.lexibook.com)

Per i servizi di assistenza post-vendita, contattare i nostri team: [www.lexibook.com](http://www.lexibook.com)

Para los servicios de asistencia post-vendita, contactar a nuestros equipos: [www.lexibook.com](http://www.lexibook.com)

Para cualquier servicio post-vendita, por favor, contacte a nossos equipes: [www.lexibook.com](http://www.lexibook.com)

Por cualquier servicio post-vendita, por favor, contacte a nossos equipes: [www.lexibook.com](http://www.lexibook.com)

Per i servizi di assistenza post-vendita, contattare i nostri team: [www.lexibook.com](http://www.lexibook.com)

Para los servicios de asistencia post-vendita, contactar a nuestros equipos: [www.lexibook.com](http://www.lexibook.com)

Para cualquier servicio post-vendita, por favor, contacte a nossos equipes: [www.lexibook.com](http://www.lexibook.com)

Por cualquier servicio post-vendita, por favor, contacte a nossos equipes: [www.lexibook.com](http://www.lexibook.com)

Per i servizi di assistenza post-vendita, contattare i nostri team: [www.lexibook.com](http://www.lexibook.com)

Para los servicios de asistencia post-vendita, contactar a nuestros equipos: [www.lexibook.com](http://www.lexibook.com)

Para cualquier servicio post-vendita, por favor, contacte a nossos equipes: [www.lexibook.com](http://www.lexibook.com)

Por cualquier servicio post-vendita, por favor, contacte a nossos equipes: [www.lexibook.com](http://www.lexibook.com)

Per i servizi di assistenza post-vendita, contattare i nostri team: [www.lexibook.com](http://www.lexibook.com)

Para los servicios de asistencia post-vendita, contactar a nuestros equipos: [www.lexibook.com](http://www.lexibook.com)

Para cualquier servicio post-vendita, por favor, contacte a nossos equipes: [www.lexibook.com](http://www.lexibook.com)

Por cualquier servicio post-vendita, por favor, contacte a nossos equipes: [www.lexibook.com](http://www.lexibook.com)

Per i servizi di assistenza post-vendita, contattare i nostri team: [www.lexibook.com](http://www.lexibook.com)

Para los servicios de asistencia post-vendita, contactar a nuestros equipos: [www.lexibook.com](http://www.lexibook.com)

Para cualquier servicio post-vendita, por favor, contacte a nossos equipes: [www.lexibook.com](http://www.lexibook.com)

Por cualquier servicio post-vendita, por favor, contacte a nossos equipes: [www.lexibook.com](http://www.lexibook.com)

Per i servizi di assistenza post-vendita, contattare i nostri team: [www.lexibook.com](http://www.lexibook.com)

Para los servicios de asistencia post-vendita, contactar a nuestros equipos: [www.lexibook.com](http://www.lexibook.com)

Para cualquier servicio post-vendita, por favor, contacte a nossos equipes: [www.lexibook.com](http://www.lexibook.com)

Por cualquier servicio post-vendita, por favor, contacte a nossos equipes: [www.lexibook.com](http://www.lexibook.com)

Per i servizi di assistenza post-vendita, contattare i nostri team: [www.lexibook.com](http://www.lexibook.com)

Para los servicios de asistencia post-vendita, contactar a nuestros equipos: [www.lexibook.com](http://www.lexibook.com)

## NEDERLANDS INHOUD VAN DE VERPAKKING

Bij het uitpakken, dient u na te gaan of de volgende elementen inbegrepen zijn:

1 x robot Power Dino Mini 1 x gebruiksaanwijzing

**WAARSCHUWING:** Alle verpakkingmateriaal, zoals plakband, plastic vellen, draadklemmen en labels die niet deel uitmaken van dit apparaat dienen weggegooid te worden.

### STROOMBRONNEN

#### Batterijen plaatsen

1. Om de batterijen te installeren, open het batterijvak aan de achterkant van het apparaat met behulp van een schroevendraaier.
2. Plaats 2 x 1.5V AAA/LR03 == batterijen en let hierbij op de juiste polariteit zoals aangegeven binnen het batterijvak.
3. Sluit het batterijvak en draai de schroef vast.



Niet-heroplaadbare batterijen kunnen niet worden heropgeladen; oplaadbare batterijen moeten uit het speelgoed worden verwijderd; anderszins deze op te laden; heroplaadbare batterijen moeten alleen onder toezicht van een volwassen persoon worden opgeladen; verschillende typen batterijen of nieuwe en oude batterijen mogen niet onderling gebruikt worden; gebruik alleen de aanbevolen batterijen. De batterijen moeten correct overeenkomstig de polariteitsmarkeringen ingesteld worden. Leere batterijen moeten uit het speelgoed worden verwijderd; de contactpunten mogen geen kortsluiting ondervinden. Geelieve de batterijen te bewaren als referentie voor later dat het batterijvak informatie bevat. Goed batterijen nooit in open vuur. Indien je het spel voor langere tijd niet zal gebruiken, neem de batterijen uit het spel. Wanneer het geluid verzwakt of het spel niet reageert, verwijf dan de batterijen. Stel de batterijen nooit bloot aan een warmtebron, zoals zonlicht of vuur.

**WAARSCHUWING:** Een storing of gebreken kunnen veroorzaakt worden door een sterke frequentie-interferentie of een elektrostatische ontlading. Indien er zich een abnormale functie voordoet, verwijf en verbindt opnieuw de batterijen.

### UITZICHT POWER DINO MINI

1. Draai het hoofd naar het midden om uit te schakelen.
2. Draai het hoofd omlaag om de opnamemodus te openen.
3. Wanneer het licht brandt, praat binnen een afstand van 20cm tegen het dier.
4. Wanneer je stopt met praten, herhaal het dier wat je hebt gezegd!
5. Draai het hoofd omlaag om de spraakbedieningsmodus te openen.
6. Klap 1 keer in je handen; het dier loopt vooruit.
7. Klap 2 keer in je handen; het dier loopt achteruit.
8. Klap 3 keer in je handen; het dier danst.

### ONDERHOUD EN GARANTIE

Om het speelgoed te reinigen, gebruik je alleen een zachte, licht vochtige doek. Alle detergenten zijn verboden. Stel het spel niet bloot aan direct zonlicht of eender welke hittebron. Maak het spel niet nat. Haal het niet uit elkaar en haal het niet vast.

De garantie is geldig door onze 2 jaar garantie (Europa alleen). Voor alle herstellingen tijdens de garantie of na overstopking, wordt u recht te krijgen tot de verkoper met een aankoopbewijs. Onze garantie geldt voor al het materiaal en de montage van de fabrikant, exclusief alle schade veroorzaakt door het niet respecteren van onze gebruiksaanwijzing (zoals uit elkaar halen, blootstellen aan hitte of vochtigheid, ...). Wij raden aan de verpakking te bewaren voor enige jaren na de aankoop. In onze zoekop naar constante verbetering, is het mogelijk dat kleuren en details van dit product lichtjes verschillen van deze op de verpakking.

**WAARSCHUWING!** Niet geschikt voor kinderen jonger dan 3 jaar. Verstikingsgevaar door de aanwezigheid van klein onderdelen.

**Opmerking:** gelieve deze handleiding te bewaren aangezien het belangrijke informatieve bevat.

Referentie: ROB02DINO

Ontworpen en ontwikkeld in Europa - Gemaakt in China

**Lexibook S.A.**

6 avenue des Andes, Bâtiment 11

91940 Les Ulis, France

www.lexibook.com - © Lexibook®

Para cualquier servicio post-vendita, por favor, contacte a nossos equipes: [www.lexibook.com](http://www.lexibook.com)

Por cualquier servicio post-vendita, por favor, contacte a nossos equipes: [www.lexibook.com](http://www.lexibook.com)

Per i servizi di assistenza post-vendita, contattare i nostri team: [www.lexibook.com](http://www.lexibook.com)

Para los servicios de asistencia post-vendita, contactar a nuestros equipos: [www.lexibook.com](http://www.lexibook.com)

Para cualquier servicio post-vendita, por favor, contacte a nossos equipes: [www.lexibook.com](http://www.lexibook.com)

Por cualquier servicio post-vendita, por favor, contacte a nossos equipes: [www.lexibook.com](http://www.lexibook.com)

Per i servizi di assistenza post-vendita, contattare i nostri team: [www.lexibook.com](http://www.lexibook.com)

Para los servicios de asistencia post-vendita, contactar a nuestros equipos: [www.lexibook.com](http://www.lexibook.com)

Para cualquier servicio post-vendita, por favor, contacte a nossos equipes: [www.lexibook.com](http://www.lexibook.com)

Por cualquier servicio post-vendita, por favor, contacte a nossos equipes: [www.lexibook.com](http://www.lexibook.com)

Per i servizi di assistenza post-vendita, contattare i nostri team: [www.lexibook.com](http://www.lexibook.com)

Para los servicios de asistencia post-vendita, contactar a nuestros equipos: [www.lexibook.com](http://www.lexibook.com)

Para cualquier servicio post-vendita, por favor, contacte a nossos equipes: [www.lexibook.com](http://www.lexibook.com)

Por cualquier servicio post-vendita, por favor, contacte a nossos equipes: [www.lexibook.com](http://www.lexibook.com)

Per i servizi di assistenza post-vendita, contattare i nostri team: [www.lexibook.com](http://www.lexibook.com)

Para los servicios de asistencia post-vendita, contactar a nuestros equipos: [www.lexibook.com](http://www.lexibook.com)

Para cualquier servicio post-vendita, por favor, contacte a nossos equipes: [www.lexibook.com](http://www.lexibook.com)

Por cualquier servicio post-vendita, por favor, contacte a nossos equipes: [www.lexibook.com](http://www.lexibook.com)

Per i servizi di assistenza post-vendita, contattare i nostri team: [www.lexibook.com](http://www.lexibook.com)

Para los servicios de asistencia post-vendita, contactar a nuestros equipos: [www.lexibook.com](http://www.lexibook.com)

Para cualquier servicio post-vendita, por favor, contacte a nossos equipes: [www.lexibook.com](http://www.lexibook.com)

Por cualquier servicio post-vendita, por favor, contacte a nossos equipes: [www.lexibook.com](http://www.lexibook.com)

Per i servizi di assistenza post-vendita, contattare i nostri team: [www.lexibook.com](http://www.lexibook.com)

Para los servicios de asistencia post-vendita, contactar a nuestros equipos: [www.lexibook.com](http://www.lexibook.com)

Para cualquier servicio post-vendita, por favor, contacte a nossos equipes: [www.lexibook.com](http://www.lexibook.com)

Por cualquier servicio post-vendita, por favor, contacte a nossos equipes: [www.lexibook.com](http://www.lexibook.com)

Per i servizi di assistenza post-vendita, contattare i nostri team: [www.lexibook.com](http://www.lexibook.com)

Para los servicios de asistencia post-vendita, contactar a nuestros equipos: [www.lexibook.com](http://www.lexibook.com)

Para cualquier servicio post-vendita, por favor, contacte a nossos equipes: [www.lexibook.com](http://www.lexibook.com)

Por cualquier servicio post-vendita, por favor, contacte a nossos equipes: [www.lexibook.com](http://www.lexibook.com)

Per i servizi di assistenza post-vendita, contattare i nostri team: [www.lexibook.com](http://www.lexibook.com)

Para los servicios de asistencia post-vendita, contactar a nuestros equipos: [www.lexibook.com](http://www.lexibook.com)

Para cualquier servicio post-vendita, por favor, contacte a nossos equipes: [www.lexibook.com](http://www.lexibook.com)

Por cualquier servicio post-vendita, por favor, contacte a nossos equipes: [www.lexibook.com](http://www.lexibook.com)

Per i servizi di assistenza post-vendita, contattare i nostri team: [www.lexibook.com](http://www.lexibook.com)

Para los servicios de asistencia post-vendita, contactar a nuestros equipos: [www.lexibook.com](http://www.lexibook.com)

Para cualquier servicio post-vendita, por favor, contacte a nossos equipes: [www.lexibook.com](http://www.lexibook.com)

Por cualquier servicio post-vendita, por favor, contacte a nossos equipes: [www.lexibook.com](http://www.lexibook.com)

Per i servizi di assistenza post-vendita, contattare i nostri team: [www.lexibook.com](http://www.lexibook.com)

Para los servicios de asistencia post-vendita, contactar a nuestros equipos: [www.lexibook.com](http://www.lexibook.com)

Para cualquier servicio post-vendita, por favor, contacte a nossos equipes: [www.lexibook.com](http://www.lexibook.com)

Por cualquier servicio post-vendita, por favor, contacte a nossos equipes: [www.lexibook.com](http://www.lexibook.com)

Per i servizi di assistenza post-vendita, contattare i nostri team: [www.lexibook.com](http://www.lexibook.com)

Para los servicios de asistencia post-vendita, contactar a nuestros equipos: [www.lexibook.com](http://www.lexibook.com)

Para cualquier servicio post-vendita, por favor, contacte a nossos equipes: [www.lexibook.com](http://www.lexibook.com)

Por cualquier servicio post-vendita, por favor, contacte a nossos equipes: [www.lexibook.com](http://www.lexibook.com)

Per i servizi di assistenza post-vendita, contattare i nostri team: [www.lexibook.com](http://www.lexibook.com)

Para los servicios de asistencia post-vendita, contactar a nuestros equipos: [www.lexibook.com](http://www.lexibook.com)

Para cualquier servicio post-vendita, por favor, contacte a nossos equipes: [www.lexibook.com](http://www.lexibook.com)

Por cualquier servicio post-vendita, por favor, contacte a nossos equipes: [www.lexibook.com](http://www.lexibook.com)

Per i servizi di assistenza post-vendita, contattare i nostri team: [www.lexibook.com](http://www.lexibook.com)

Para los servicios de asistencia post-vendita, contactar a nuestros equipos: [www.lexibook.com](http://www.lexibook.com)

Para cualquier servicio post-vendita, por favor, contacte a nossos equipes: [www.lexibook.com](http://www.lexibook.com)

Por cualquier servicio post-vendita, por favor, contacte a nossos equipes: [www.lexibook.com](http://www.lexibook.com)

### Protezione Ambientale

Gli elettrodomestici da smaltire possono essere riciclati e non devono essere gettati con i rifiuti domestici! Sostenete attivamente la conservazione delle risorse e aiutate a proteggere l'ambiente riportando questo apparecchio ad un centro di raccolta (se disponibile).



### Proteção Ambiental

Os aparelhos eléctricos indesejados podem ser reciclados e não deverão ser eliminados juntamente com o lixo doméstico comum! Por favor, apoiar activamente a conservação de recursos e ajude a proteger o ambiente, devolvendo este aparelho num centro de recolha (se disponível).



## ČESKÝ OBŠAH BALení

Po rozbalení se ujistěte, že tyto prvky jsou zahrnuty:  
 1 x POWER DINO MINI 1 x HVOZD K POUŽITÍ  
**VAROVÁNÍ:** Všechny balení materiálu, jako páska, plastové fólie, dráty a visáčky nejsou součástí této hračky a je zapotřebí je odstranit pro bezpečnost vašeho dítěte.

### POŽADAVKY NA BATERIE

#### Instalace baterie

1. Sroubovák otevře kryt prostoru pro baterie pod sadou.
2. Vložte 2 x 1,5V AAA/LR03 == baterie respektováním směru polarity vyznačeného na spodní straně příhrádky.
3. Zavřete příhrádku na baterie.



Baterie, které nejsou určeny k dobití, nedobijte. Dobíjecí baterie se před nabíjením musí vyjmout z hračky. Dobíjecí baterie se smí dobíjet pouze po dohledání dospělé osoby. Nesmí se míchat různé typy baterií, nově nebo staré baterie. Doporučuje se používat baterie stejného nebo ekvivalentního typu. Baterie se musí vložít ve správnou polaritu. Vybíte baterie se musí s hračky vyjmout. Nezakrývejte přívodní svorky. Baterie nevazujte do ohně. Pokud hračku nebudete používat po delší dobu, vyberte z ní baterie. Baterie nesmí být vystaveny nadměrnému teple jako např. slunečnímu záření, ohni apod.

**VAROVÁNÍ:** Poruša nebo ztráta paměti může být způsobena silným náhlem nebo elektrostatickým výbojem. V případě nestandardního fungování zařízení vyjměte baterie a poté je vložte zpět.

### OBJEVTE POWER DINO MINI

1. Pro vypnutí otočte středem hlavy.
2. Otočením hlavy dolů přepnete do režimu nahrávání.
3. Když svívil světlo, mluvíte se zvířetem do 20 cm.
4. Když přestane mluvit, zvíře po vás opakuje!
5. Otočením hlavy nahoru přejdete do režimu hlasového ozvučení.
6. Jednou tleskněte, zvířátko půjde vpřed.
7. Dvakrát tleskněte rukama, zvířátko půjde dozadu.
8. Třikrát tleskněte, zvířátko bude tančit.

### ÚDRŽBA A ZÁRUKA

K čištění zařízení použijte pouze mýdlo, mírně navlhčený hadřík. Na tento výrobek poskytujeme 2-letou záruku. Pro jakýkoli nárok vyplývající ze záruky nebo požádání o servis vyhledejte vašeho distributora a předložte platný doklad o koupi. Náš záruka pokrývá jakékoli vady na materiálu nebo výrobě, výmno jakéhokoli poškození vyplývajícího z nedodržení návodu k obsluze nebo jakéhokoli neoprávněné činnosti s tímto výrobkem (jako je rozbírání, vystavení houkání a vřítka atd.). Nepoužívejte se uchovávat chladničkou při referenci. **VAROVÁNÍ:** Není vhodné pro děti do 3 let. Nebezpečí události - Malé dily

**VAROVÁNÍ:** Není vhodné pro děti do 3 let. Nebezpečí události - Malé dily  
**POZNÁMKA:** Návod k obsluze si dobře uschovejte, obsahuje důležité informace.

Potřebu ROBO2DINO Navrženo a vyrobeno v Evropě - Vyrobeno v Číně  
**Lexibook S.A.**  
 6 avenue des Andes, Bâtiment 11  
 91940 Les Ulis, France  
[www.lexibook.com](http://www.lexibook.com) - © Lexibook®  
 Pro podrobnější servis se obraťte na náš tým: [www.lexibook.com](mailto:www.lexibook.com)

Follow us @LexibookCom



#### Ochrana životního prostředí:

Neopřebíte elektrická zařízení do recyclingu a nesmí se odhazovat společně s běžným domovním odpadem! Charaktere proudu přírodní zdroje a životní prostředí a odevzdejte toto zařízení na sběrném místě (pokud existuje).



## POLSKA ZAWARTOSC OPAKOWANIA

Po otwarciu opakowania produktu upewnij się, że znajdują się w nim następujące elementy:  
 1 x POWER DINO MINI 1 x INSTRUKCJA OBSLUGI

**OSTRZEŻENIE:** Dla bezpieczeństwa Państwa dziecka wszystkie elementy opakowania takie jak taśma, folie plastyczne, drobnoczęści i terebki należy usunąć – nie są częścią zabawki.

### WYMAGI DOTYCZĄCE BATERII

#### Instalacja lub wymiana baterii

1. Odkręć śrubę środkową, aby otworzyć pokrywę baterii znajdującą się z tyłu pilot.
2. Załóż lub wymień 2 baterie 1,5V AAA/LR03 == zgodnie z oznaczeniami biegunów na ścianice dolnej komory na baterie, tak jak pokazano na rysunku obok.
3. Zamknij komorę na baterie i dokręć śrubę.



Nie ładuj baterii akumulatorowych. Przed ładowaniem baterie akumulatorowe wyjmaj z zabawki. Baterie akumulatorowe należy ładować tylko po nadzorem osoby dorosłej. Nie mieszaj ze sobą różnych rodzajów baterii, ani baterii nowych i już używanych. Należy używać jedynie baterii identycznego lub zaleganego równoważnego rodzaju. Baterie należy zakładać zgodnie z oznaczeniami biegunów. Zużyte baterie wyjmaj z zabawki. Nie należy doprowadzać do zwarcia wyprzodzeń. Nie wrzucać baterii do ognia. Jeżeli zabawka nie będzie przez dłuższy czas używana, wyjmij z niej baterie. Baterie należy chronić przed nadmiernym ciepłem, np. promieniami słonecznymi, ogniem, itp.

**OSTRZEŻENIE:** Silne zakłócenia elektromagnetyczne lub wyładowania elektrostatyczne mogą powodować niewłaściwe działanie urządzenia lub utratę danych zapisanych w pamięci. W razie wystąpienia nietypowego działania, należy wyjąć i ponownie założyć baterie.

### ODKRYJ POWER DINO MINI

1. Aby wyłączyć, przekręć głowę do szeroka.
2. Gdy przeliczy w tryb nagrywania, przekręć głowę w dół.
3. Gdy będzie świecić się lampka, mów do zwierzcia przez 20 cm.
4. Gdy skończysz mówić, zwierze powtórzy wszystko po Tobie.
5. Przekręć głowę w górę, aby przelaczyć w tryb strowania głosowego.
6. Klasiń w dłonie jeden raz, zwierze pójdzie do przodu.
7. Klasiń w dłonie dwa razy, zwierze pójdzie w tył.
8. Klasiń w dłonie trzy razy, zwierze zatańczy.

### UTRZYMANIE I GWARANCJA

Do czyszczenia urządzenia należy używać wyłącznie miękkiej, lekko zwilżonej ściereczki. Produkt jest objęty 2-letnią gwarancją. W przypadku jakiegokolwiek roszczenia w trakcie trwania gwarancji lub pospzedzających należy skontaktować się ze sprzedawcą i przelstawić wady, których dowódem są zdjęcia. Nasza gwarancja obejmuje wszelkie wady materiałowe oraz fabryczne, za wyjątkiem szkód powstałych na skutek nieprzestrzegania instrukcji obsługi lub nieostrożnych działań na urządzeniu (np. demontaż, narazanie na wysokie temperatury lub wilgotność, itp.). Zaleca się zachowanie opakowania na przymiot. W trosce o polepszenie naszych usług możemy wprowadzić zmiany w kolorach lub szczegółach produktu na opakowaniu.

**OSTRZEŻENIE!** Nieodpowiednie dla dzieci w wieku poniżej 3 lat. Ryzyko zadławienia! – Małe części.  
**UWAGA:** Należy zachować niniejszą instrukcję obsługi, gdyż zawiera ważne informacje.

Referencje: ROBO2DINO Zaprojektowano i opracowano w Europie – Wyprowadzono w Chinach  
**Lexibook S.A.**  
 6 avenue des Andes, Bâtiment 11  
 91940 Les Ulis, France  
[www.lexibook.com](http://www.lexibook.com) - © Lexibook®  
 Polska Bielsko-Biala: [www.lexibook.com](mailto:www.lexibook.com) - numerem pospzedzającym, zwróć się do naszych ekip: [savcomfr@lexibook.com](mailto:savcomfr@lexibook.com)

Follow us @LexibookCom



#### Ochrona środowiska

Zbędny sprzęt elektryczny nie wolno utylizować i nie można go wyrzucać ze zwykłymi odpadami gospodarczymi domowego użytkownika! Wszelkie informacje zachowanie zasobów i pomóc chronić środowisko – w tym celu oddaj urządzenie do punktu zbiórki (jeśli jest to możliwe).



## DANSK EMBALLAGENS INDHOLD

Når du pakker enheden ud, skal du sørge for at følgende dele indgår:  
 1 x POWER DINO MINI 1 x INSTRUKTIONER  
**ADVARSEL:** At emballage, såsom tape, plastark, kabelsamlere og mærker, er ikke en del af dette legetøj og bør fjernes af hensyn til dit barns sikkerhed.

### BATTERIINFORMATION

#### Batterijon platoon

1. Åbn batterikammeret med en skruetrækker.
2. Sæt 2 x 1,5V AAA/LR03 == batterier i batterikammeret på bunden, og sørg for at det vender rigtigt i henhold til polaritet.
3. Sæt låget på batterikammeret igen.



Batterier, der ikke er egnede til genopladning, må ikke genoplades. Genopladelige batterier skal tages ud af legetøjet, før de lades op. Genopladelige batterier må kun oplades under opsyn af en voksen. Blandt ikke-batterier, og skal ikke bruge batterier sammen med nye. Brug kun batterier af samme eller tilsvarende type som anbefalet. Batterierne skal isættes, så polerne viser rigtigt. De to poler må aldrig kortsluttes. Kast ikke batterier i åben lid. Hvis du ikke skal bruge din robot eller fjerneberegning i længere tid, skal du tage batterierne ud. Batterier må ikke udsættes for ekstrem varme, såsom solskin, lid eller lignende. Opbrugte batterier skal tages ud af legetøjet. Opbrugte batterier må ikke smides i restaffald, men skal afleveres på genbrugsstationen eller i en opstillet batteriboks.

**ADVARSEL:** Følektioner eller tab af hukommelse kan skyldes stærk frekvenspåvirkning eller elektrostatisk udladning. Hvis legetøjet reagerer unormalt, tages batterierne ud og isættes igen.

### PRØV DEN NYE POWER DINO MINI

1. Vip hovedet i midten for, at slukke dyret.
2. Vip hovedet nedad for, at åbne oplagelsesfunktionen.
3. Når lyset lyser, kan du tale til dyret inden for 20 cm afstand.
4. Når du holder op med at tale, gentager dyret det du sagde!
5. Vip hovedet opad for, at sætte dyret på stemmingslysfunktionen.
6. Klap én gang, hvoerdyret går fremad.
7. Klap to gange, hvoerdyret går baglæns.
8. Klap tre gange, hvoerdyret danser.

### VEDLIGEHOLDELSE OG GARANTI

Zručak nam en blad, led fugtig klud til at rengøre enheden. Dette produkt er dækket af vores 2-års garanti. For ethvert krav under garantien eller ellerser service, bedes du kontakte din forhandler og præsentrere et gyldigt købsbevis. Vores garanti omfatter alle produktions-, materiale- og fabrikationsfejle, med undtagelse af forringelser der er en følge af manglende overholdelse af brugvejledningen eller skodskedes behandling af varmen (såsom demontering, udsættelse for varme og fugt, etc.). Det anbefales at gemme emballagen til fremtidig reference. Som et led i vores løbende indsats for at forbedre vore produkter, kan der forekomme ændringer i farver og detaljer fra produktet vist på emballagen. **ADVARSEL!** Ikke egnet til børn under 3 år. **KVELINGSFARE** - Indeholder små dele. **BEMÆRK:** Gem denne instruktionsbog, da den indeholder vigtige oplysninger.

Referenc: ROBO2DINO Designet og udviklet i Europa - fremstillet i Kina  
**Lexibook S.A.**  
 6 avenue des Andes, Bâtiment 11  
 91940 Les Ulis, France  
[www.lexibook.com](http://www.lexibook.com) - © Lexibook®  
 For ellerser tjeneste bedes du kontakte os på [savcomfr@lexibook.com](mailto:savcomfr@lexibook.com)

Follow us @LexibookCom



#### Miljøbeskyttelse

Udsøndte elektriske apparater kan genanvendes og bør ikke kasseres sammen med almindeligt husholdningsaffald! Underret aktiv bevaring af ressourcer og hjælp med at beskytte miljøet ved at returnere dette apparat til et opsamlingscenter (hvis tilgængeligt).



## MÁGYAR A CSOMAG TARTALMA

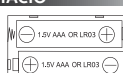
A termék csomagolásának kinyitásával győződjön meg, hogy a csomag tartalmazza-e az alábbi elemeket: elemek: 1 x POWER DINO MINI 1 x HÁSZNÁLTALI ÚTMUTATÓ

**FIGYELMEZTÉS:** A csomagolás anyagok, mint pl. a rögzítőszalagok, műanyag lapok, drót kötélelemek és címkek, nem képezik a játék részeit, gyermeke biztonság érdekében távolítsa el ezeket.

### AZ ELEMEKRE VONATKOZÓ INFORMÁCIÓ

#### Aszakkumulátor telepítése

1. Csavarhúzóval nyissa ki a készlet alatti elemtartó rekesz fedelét.
2. Helyezzen be 2 db 1,5V-os AAA/LR03 == elemet a rekesz alatti feltüntetett polaritás irányába.
3. Csúnya be az elemtartóat.



Ne töltse fel a nem újratölthető elemeket. Az újratölthető elemeket feltöltés előtt ki kell venni a játékból. Az újratölthető elemeket csak feintöltéyletel mellett szabad feltölteni. Nem szabad együtt használni különböző fajljú, vagy új és használt elemeket. Csak az ajánlott vagy azzal megegyező típusú elemeket használjon. Az elemeket helyesen polaritással kell behelyezni. Az elhasznált elemeket ki kell venni a játékból. A tápegységeket nem szabad rövidre zárni. Ne dobjza tűzbe az elemeket. Ha hosszabb ideig nem használja a játékok, vegye ki az elemeket. Az elemeket nem szabad titenzi tűzött melegnek, pl. napfénynek, tűznek vagy hasonlóknak.

**FIGYELMEZTÉS:** A készülék nem megfelelő működését vagy a memória elvesztését erős frekvenciavárv vagy elektromos kiütések okozhatja. Amennyiben bármik szokatlan érzésl a működésben, távolítsa el az elemeket, majd helyezze be újra.

### FEDEZZE FEL A POWER DINO MINI-T

1. A kikapcsoláshoz fordítsa a fejet középre.
2. Döntse lefelé a fejet, hogy felvétel módba kapcsoljon.
3. Amikor a világítás be van kapcsolva, beszéljen az állattól 20 cm-es távolságra.
4. Amikor abbahagyja a beszédet, az állal megismétli az elhangzottakat!
5. Döntse felfelé a fejet, hogy hang módba kapcsoljon.
6. Tapsoljon egyet a kezével, az állat előrefelé megy.
7. Tapsoljon kétszer a kezével, az állat hátréfelé megy.
8. Tapsoljon harmat a kezével, az állat táncol.

### KARBANTARTÁS ÉS GARANCIA

A készülék tisztítását csak puha, enyhén nedves anyaggal végezze. A jelen termék a 2-éves garanciánl vonatkozik. A jótállással kapcsolatos igényével vagy eladás után szolgáltatónszt lépjen kapcsolatba a márkakereskedővel és mutassa fel a vásárlást igazoló érvényes okmányt. A jótállásnak magában foglalja a gyártási alapanyag és kivételzés hibáit, bármely olyan meghibásodás kivételével, amely a használati útmutatót be nem tartásából vagy a termékem végrehatott ajánlott cselekedeteiből ered (mint pl. szétszedés, hőségnek és nedvességnek való kitetés stb.) Gondolt megőrizni a csomagolást későbbi tájékozódás céljából. A szolgáltatásaink további tökéletesítés érdekében tett erőfeszítéseink miatt megváltoztathatjuk a terméknek a csomagolásban feltüntetett színeit és részleteit.

**FIGYELMEZTÉS!** Nem alkalmas 3 éves kor alatti gyermekek részére. Fulladásveszély – Apró részek. **MEGJEGYZÉS:** Irizze meg az használati útmutatót, mert fontos információkat tartalmaz.

Ösmazene: ROBO2DINO Európaián tervezve és fejlesztve - Gyártó ország: Kina.

**Lexibook S.A.**  
 6 avenue des Andes, Bâtiment 11  
 91940 Les Ulis, France  
[www.lexibook.com](http://www.lexibook.com) - © Lexibook®  
 A vásárlás után szolgáltatónszt lépjen kapcsolatba a márkakereskedővel vagy a kapcsolattól venlők a [savcomfr@lexibook.com](mailto:savcomfr@lexibook.com) email címen

Follow us @LexibookCom



#### Környezetvédelem

A nem működő elemeket készülékek újrahasonlíthatókat, ezért nem szabad kidobni a szokásos háztartási szeméttel! Kérjük, tevékenyen támogassa a természetes erőforrások megőrzését és segít-se megővni a környezetünket azáltal, hogy hulladékhasznosítás központja adja le ez a készülék (ha van ilyen a Körményen).

