

Auto na dálkové ovládání AUTO DINOSAURUS CROSSLANDER DINO

Auto na dálkové ovládání



Dálkové ovládání 2,4 G



Návod k obsluze

LEXIBOOK®
RC59D

ČEŠTINA

BEZPEČNOSTNÍ POKYNY

PŘEČTĚTE SI JE PŘED POUŽITÍM TOHOTO ZAŘÍZENÍ.

Před použitím zařízení si pečlivě přečtěte všechny pokyny k obsluze. Upozorňujeme, že se jedná o obecná opatření, která se nemusí týkat vašeho zařízení.

1. Než zařízení připojíte a začnete jej používat, přečtěte si tento návod k obsluze.
2. Udržujte tyto pokyny v dobrém stavu. Dbejte všech varování. Dodržujte všechny pokyny.
3. Uchovejte si tento návod k obsluze pro budoucí použití.
4. Zařízení nesmí být vystaveno kapající ani stříkající vodě a na výrobek nesmí být pokládány žádné předměty naplněné tekutinami, jako jsou např. vázy. Používejte pouze v suchém prostředí.
5. Na výrobek nesmí být umístěn žádný otevřený zdroj plamene, například svíčky.
6. Nezakrývejte větrací otvory, abyste nenarušili systém větrání zařízení.
7. Používejte pouze příslušenství, které je specifikováno výrobcem.
8. Použijte náhradní díly, které jsou specifikovány výrobcem.
9. Nainstalujte zařízení v souladu s pokyny výrobce.
10. Umístěte zařízení na dobře větrané místo. Umístěte zařízení na rovný, tvrdý a stabilní povrch. Nevystavujte jej teplotám nad 104 °F (40 °C). Ponechte volný prostor alespoň 4 palce (10 cm) za zařízením a nad ním a 2 palce (5 cm) na bočních stranách.
11. Mačkejte tlačítka přehrávače jemně. Příliš silný tlak může poškodit přehrávač.
12. Použití baterie zlikvidujte ekologicky šetrným způsobem.
13. Před přemístěním nebo čištěním se vždy ujistěte, že je výrobek vypojen z elektrické zásuvky. Čištěte jej pouze suchým hadříkem.
14. Vypněte výrobek během bouřek nebo když jej nebudete delší dobu používat.
15. Tento výrobek nemá žádné díly určené k opravě svépomocí. Nepokoušejte se opravovat tento výrobek sami. Servis smí provádět pouze kvalifikovaný servisní personál. Odnesete výrobek ke kontrole a opravě do elektronického servisu dle vašeho výběru.
16. NIKDY nedovolte nikomu, zejména dětem, vkládat cokoli do zdířek, štěrbin nebo jiných otvorů v krytu zařízení, protože by to mohlo vést k smrtelnému úrazu elektrickým proudem.
17. Neumisťujte přístroj do blízkosti televizorů, reproduktorů či jiných předmětů, které vytvářejí silné magnetické pole.
18. Během používání nenechávejte zařízení bez dozoru.
19. Dodržujte minimální vzdálenosti kolem zařízení pro dostatečné větrání.
20. Nebráňte větrání zakrýváním větracích otvorů předměty, jako jsou noviny, ubrusy, závěsy atd.
21. Užívejte zařízení v mírném podnebí.
22. Baterie je třeba řádně zlikvidovat. V zájmu ochrany životního prostředí je odneste do sběrné nádoby na baterie.

Obsah

Při vybalování se ujistěte, že jsou v balení následující součásti:

- | | |
|------------------------------|-----------------------------------|
| 1 x auto na dálkové ovládání | 1 x USB nabíjecí kabel (pro auto) |
| 1x dálkový ovladač 2,4 G | 1x návod k obsluze |
| 1x dobíjecí baterie | |

VAROVÁNÍ: Všechny obalové materiály, jako jsou lepicí pásky, plastové fólie, stahovací pásky a visačky, nejsou součástí této hračky a měly by být zlikvidovány kvůli bezpečnosti vašeho dítěte.

POPIS PRODUKTU

Viz nákresy na straně 1.

- | | |
|---|--|
| 1. Vypínač auta On/Off (Zap./Vyp.) | 4. Demo režim |
| 2. Vpřed/vzad | 5. Vypínač dálkového ovládání On/Off (Zap./Vyp.) |
| 3. Volant (přetočí a natočí přední kola doprava/doleva) | |

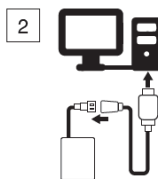
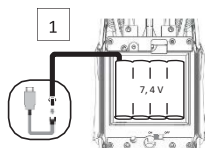
NAPÁJENÍ

Vaše auto na dálkové ovládání je napájeno pomocí 7,4 V Li-ion dobíjecích baterií (součástí balení), které

lze nabíjet pomocí 5,0 V USB 2,0 A USB nabíjecího kabelu.

Nabíjení auta:

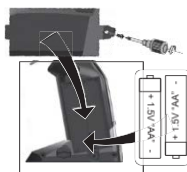
1. Zkontrolujte, zda je zařízení vypnuté.
2. Pomocí šroubováku otevřete dvířka přihrádky na baterie v zadní části zařízení.
3. Opatrně vyjměte dobíjecí baterii z přihrádky. Odpojte ji sevřením obou stran konektoru (viz obrázek 1)
4. Zasuňte menší konec nabíjecího kabelu USB (součást balení) do konektoru baterie.
5. Druhý konec USB kabelu připojte do portu USB zapnutého počítače (viz obrázek 2).
6. Kontrolka LED na kabelu USB se při nabíjení rozsvítí červeně a po úplném nabití zhasne.



Doba nabíjení: 2-3 hodiny / Hrací doba: 20 minut

Instalace baterií do dálkového ovladače 2,4 G:

1. Pomocí šroubováku otevřete dvířka přihrádky na baterie v zadní části zařízení.
2. Vložte 2 x 1,5 V AA/LR6 baterie. Dodržujte označení polarit uvnitř přihrádky na baterie.
3. Zavřete přihrádku na baterie a utáhněte šroub.




Specifikace

Auto na dálkové ovládání:

Kabel USB (součástí balení): Vstup: 5,0 V USB 2,0 A

Výstup: 3,7 V X 2 Li-ion 500 mA

Hračka může být připojena pouze k zařízení opatřenému následujícími symbolem  nebo .

Poznámka: Pokud připojujete adaptér, používejte pouze adaptér pro hračky, měl by být označen tímto symbolem .

Poznámka: Upozorňujeme, že kabely USB lze použít pouze pro nabíjení baterie, a nikoli pro přenos dat.

VAROVÁNÍ: Pro účely dobíjení baterie používejte pouze odnímatelnou napájecí jednotku dodanou s touto hračkou.

VAROVÁNÍ: Hračka nesmí být připojena k více než doporučenému počtu transformátorů nebo napájecích zdrojů.

Varování: Pokud hračku delší dobu nepoužíváte, odpojte adaptér, aby nedošlo k přehřátí. Pokud je zařízení napájeno adaptérem, nepoužívejte jej ve venkovním prostředí. Pravidelně kontrolujte stav adaptéru a připojovacích kabelů. Pokud se jejich stav zhoršuje, nepoužívejte adaptér, dokud nebude opraven. Hračka se smí používat pouze s transformátorem pro hračky. Adaptér není hračka. Pokud chcete zařízení očistit tekutými čisticími prostředky, je třeba jej nejdříve odpojit od zdroje napájení. Hračka není určena pro děti do 3 let. Nesprávné použití transformátoru může způsobit úraz elektrickým proudem.

Doporučení pro rodiče: transformátor a adaptér pro hračky nejsou určeny k použití jako hračky. Lze je používat pouze pod dozorem rodičů.

Varování

- Nebezpečí výbuchu při nesprávné výměně baterie. Nahradte ji prosím pouze stejnou nebo obdobnou baterií.
- Baterie by neměla být vystavena vysokým teplotám, jako je sluneční záření, oheň nebo cokoli podobného.
- Normální funkce výrobku může být narušena silným elektromagnetickým rušením. Pokud k tomu dojde, aby se obnovil normální provoz, jednoduše výrobek restartujte podle návodu k obsluze. V případě, že funkce nelze obnovit, použijte výrobek na jiném místě.

VAROVÁNÍ: V důsledku silného frekvenčního rušení nebo elektrostatického výboje může dojít k poruše nebo ztrátě paměti zařízení. Pokud zpozorujete jakoukoli neobvyklou aktivitu, zařízení vypněte a znovu zapněte nebo odpojte kabel USB nebo vyjměte baterie a znovu je vložte.

Nedobíjecí baterie se nesmí dobíjet. Dobíjecí baterie je třeba před nabíjením z hračky vyjmout. Dobíjecí baterie lze nabíjet pouze pod dohledem dospělé osoby. Nepoužívejte spolu staré a nové baterie nebo různé typy baterií. Lze používat pouze baterie stejného nebo rovnocenného typu, jak je doporučeno. Baterie musí být vloženy se správnou polaritou. Vybité baterie je třeba z hračky vyjmout. Přírodní svorky nesmí být zkratovány. Nevhazujte baterie do ohně. Pokud hračku nebudete delší dobu používat, baterie vyjměte. Baterie nesmí být vystavena nadměrnému teplu, jako je sluneční záření, oheň apod.

ZAČÍNÁME

Ujistěte se, že je auto nabitě a baterie jsou vloženy do dálkového ovladače, pak je zapněte zapnutím tlačítka ON/OFF do polohy ON umístěného pod autem (tlačítko 1) a ovladače umístěného na boční straně (tlačítko 5).

Jak používat dálkové ovládání

- Dopředu/Dozadu (tlačítko 2): stiskněte nebo zatáhněte joystick pro pohyb dopředu nebo dozadu



- Volant (tlačítko 3): Otočte volantem ve směru hodinových ručiček, auto se natočí doprava. Otočte volantem proti směru hodinových ručiček, auto se natočí doleva.



- Předváděcí režim (tlačítko 4): auto se rozjede všemi směry!

Čísla jsou uvedena na obrázku v části „Popis produktu“.

SPECIFIKACE

Příkon	USB DC 5,0 V USB 2,0 A
Frekvenční rozsah	2405–2475 MHz
Vysílací výkon	0 dBm

ZJEDNODUŠENÉ EU PROHLÁŠENÍ O SHODĚ

My, Lexibook® S.A.
Bât 11., 6 avenue des Andes
91940 Les Ulis - Francie
Druh výrobku: Auto na dálkové ovládání
Označení typu: RC59D

Společnost Lexibook Limited tímto prohlašuje, že rádiové zařízení typu RC59D je v souladu se směrnicí 2014/53/EU.

Úplné znění EU prohlášení o shodě je k dispozici na internetové adrese:
http://www.lexibook.com/doc/RC59d/RC59d_1.pdf



Yiu Wai Man
Produktový manažer
Hongkong

ÚDRŽBA A ZÁRUKA

K čištění zařízení použijte pouze měkký, mírně vlhký hadřík. Nepoužívejte čisticí prostředky. Nevystavujte přístroj přímému slunečnímu záření nebo jinému zdroji tepla. Neponožte přístroj do vody. Přístroj nerozebírejte ani neupusťte. Nesnažte se zařízení zkroutit nebo ohnout.

Poznámka: Uschovejte si prosím tento návod k obsluze, obsahuje důležité informace. Na tento produkt se vztahuje naše 2letá záruka.

V případě reklamace v rámci záručního nebo poprodejněho servisu kontaktujte svého distributora a předložte platný doklad o koupi. Naše záruka se vztahuje na veškeré výrobní vady materiálu a zpracování, s výjimkou jakéhokoli poškození vzniklého nedodržením návodu k obsluze nebo neopatrným zacházením s tímto předmětem (jako je demontáž, vystavení tepla a vlhkosti atd.). Doporučujeme ponechat si obal pro další použití. Ve snaze neustále zlepšovat naše služby může dojít ke změnám barev a detailů výrobku uvedených na obalu.

VAROVÁNÍ! Nevhodné pro děti do 3 let. Nebezpečí udušení – malé části.

Označení výrobku: RC59D
© Lexibook®

Lexibook S.A.
6 avenue des Andes
Bâtiment 11
91940 Les Ulis
Francie

Lexibook UK
PO Box 59
SOUTH MOLTON
EX36 9AU
Spojené království



Spojené království a Irsko

Pro poskytnutí poprodejněho servisu nás prosím kontaktujte na savcomfr@lexibook.com.

Ochrana životního prostředí:

Nepotřebné elektrospotřebiče lze recyklovat, neměly by se vyhazovat spolu s běžným domovním odpadem! Aktivně podpořte šetření přírodními zdroji a pomozte chránit životní prostředí odevzdáním tohoto spotřebiče do sběrného dvora (je-li k dispozici).



Správná likvidace baterií tohoto výrobku

(Platí v zemích se systémy tříděného odpadu) Tento symbol znamená, že výrobek obsahuje vestavěnou dobíjecí baterii, na kterou se vztahuje evropská směrnice 2013/56/EU a kterou nelze likvidovat s běžným komunálním odpadem. Všechny baterie by měly být likvidovány odděleně od běžného komunálního odpadu prostřednictvím sběrných míst určených vládou nebo místními orgány. Správná likvidace starých baterií pomůže zabránit potenciálním negativním důsledkům pro životní prostředí, zdraví zvířat a lidí. Důrazně doporučujeme, abyste svůj produkt odnesli do oficiálního sběrného dvora nebo servisního střediska, kde z něj odborník vyjme dobíjecí baterii. Informujte se o místním systému tříděného sběru elektrických a elektronických výrobků a dobíjecích baterií. Dodržujte místní pravidla a výrobek a dobíjecí baterie nikdy nevyhazujte do běžného komunálního odpadu. Pro podrobnější informace o likvidaci starých baterií kontaktujte svůj městský úřad nebo servisní středisko sběrného dvora.

