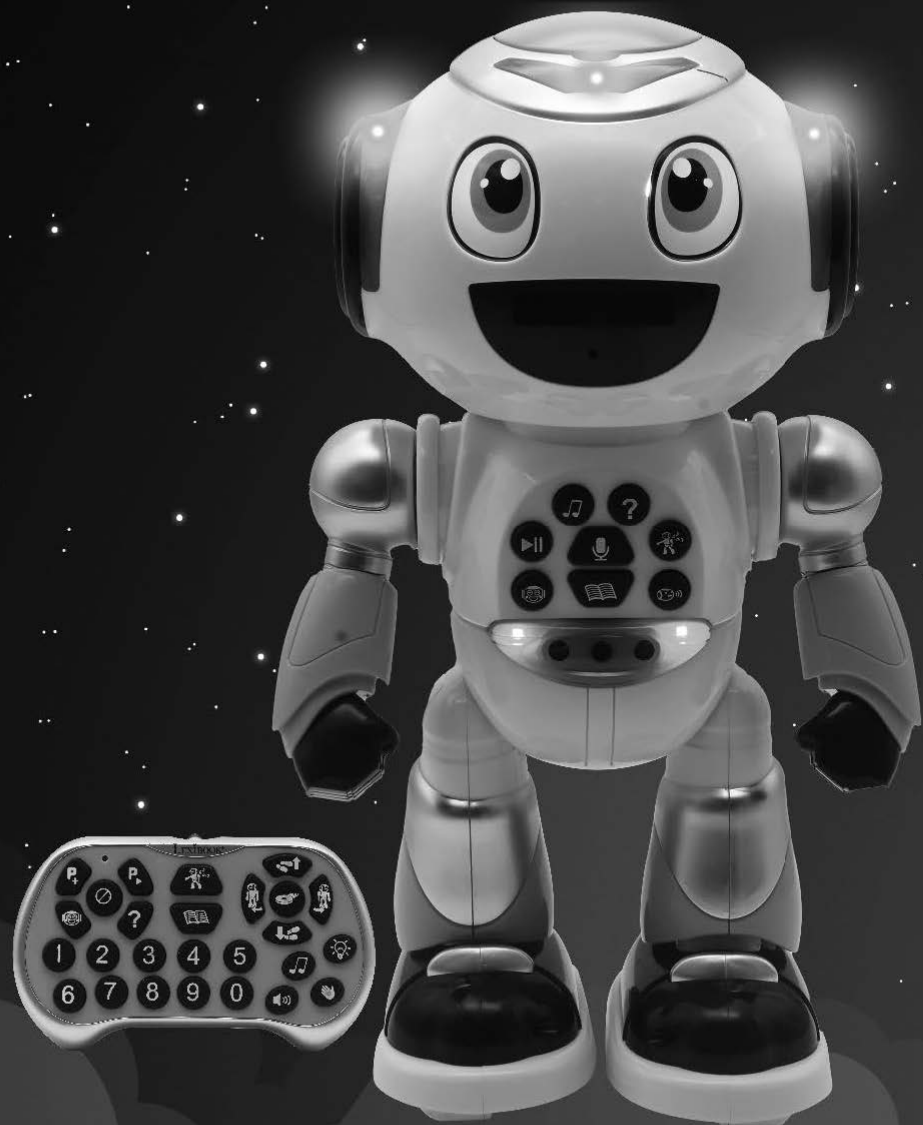


# POWERMAN® ADVANCE

## VZDĚLÁVACÍ ROBOT

AŤ PÁRTY ZAČNE! JSEM VZDĚLÁVACÍ A  
INTERAKTIVNÍ ROBOT!  
MŮŽEŠ MĚ VZÍT VŠUDE S SEBOU. BUDEME SE  
SPOLU BAVIT A TOLIK SE TOHO NAUČÍME!



ROB28EN

LEXIBOOK®

NÁVOD K OBSLUZE

JSEM POWERMAN® ADVANCE! JSEM  
NEJPOKROČILEJŠÍ ROBOT VE VESMÍRU! BYL  
JSEM POSLÁN NA ZEM, ABYCH SDÍLEL SVÉ  
ZNALOSTI A HRÁL SI  
S TEBOU!

CESTOVAL JSEM NA MNOHO PLANET, COŽ MI  
UMOŽNILO VYVINOUT DOKONALOU  
TECHNOLOGII, KTERÁ NIKDE JINDE NENÍ!  
OŽIVÍM TVÉ VLASTNÍ PŘÍBĚHY, JSEM  
PROGRAMOVATELNÝ A JSEM NABITÝ  
VZDĚLÁVACÍM OBSAHEM, ABYCH TĚ UČIL A  
BAVIL!

TAKY MILUJU TANEC, VYPRÁVĚNÍ VTIPŮ A  
VYSTŘELOVÁNÍ PĚNOVÝCH DISKŮ KDEKOLIV.

O PLANETĚ ZEMI JSEM TOHO MNOHO SLYŠEL,  
ZDÁ SE, ŽE JE TO PĚKNÉ MÍSTO PLNÉ  
SKVĚLÝCH LIDÍ, JAKO JSI TY!

JSI PŘIPRAVENÝ SPOLEČNĚ PODSTOUPIT  
NĚKOLIK VÝZEV? TAK POJĎME NA TO!

### OBSAH BALENÍ

Při vybalování výrobku se ujistěte, že balení obsahuje následující:



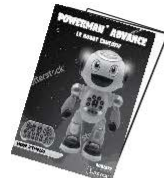
1 x Robot POWERMAN® ADVANCE



1 x dálkové ovládání



9 x pěnové disky



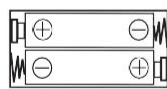
1x návod k obsluze

**VAROVÁNÍ:** Všechny obalové materiály, jako jsou pásy, plastové fólie, stahovací pásy a visačky, nejsou součástí této hračky a měly by být odstraněny kvůli bezpečnosti vašeho dítěte.

### POŽADAVKY NA BATERIE



Robot



Dálkové ovládání

Robot je napájen bateriemi typu 3 x 1,5V  
AA/LR6 (nejsou součástí balení).

Dálkový ovladač lze napájet 2 bateriemi 1,5V  
AA / LR6 (není součástí balení).

#### ROBOT:

Vložení nebo výměna baterie

- Pomocí šroubováku uvolněte šroubek na přihrádce na baterie umístěné na zadní straně robota.
- Vložte nebo vyměňte 3 baterie typu AA/LR6. Dodržte polaritu uvedenou na spodní přihrádce na baterie a na schématu na protější straně.
- Zavřete přihrádku na baterie a utáhněte šroub.

#### Dálkové ovládání

Vložení nebo výměna baterie

- Pomocí šroubováku uvolněte šroub na přihrádce pro baterie umístěné na zadní straně dálkového ovladače.
- Vložte nebo vyměňte 2 baterie typu AA/LR6. Dodržte polaritu uvedenou na spodní přihrádce na baterie a na schématu na protější straně.
- Zavřete přihrádku na baterie a utáhněte šroub.

**Poznámka:** Před výměnou baterií vypněte napájení. Používejte pouze alkalické baterie, jiné typy baterií mohou negativně ovlivnit výkon.

Nedobíjecí baterie se nesmí dobíjet. Dobíjecí baterie je třeba před nabíjením z hračky vyjmout. Dobíjecí baterie lze nabíjet pouze pod dohledem dospělé osoby. Nepoužívejte spolu staré a nové baterie nebo různé typy baterií. Lze používat pouze baterie stejného nebo rovnocenného typu, jak je doporučeno. Baterie musí být vloženy se správnou polaritou. Vybité baterie je třeba z hračky vyjmout. Napájecí svorky nesmí být zkratovány. Nevhazujte baterie do ohně. Pokud hračku nebudete delší dobu používat, baterie vyjměte. Baterie nesmí být vystaveny nadměrnému teplu, jako je sluneční záření, oheň apod.

**VAROVÁNÍ:** V důsledku silného frekvenčního rušení nebo elektrostatického výboje může dojít k poruše nebo ztrátě paměti zařízení. Pokud zpozorujete jakoukoliv neobvyklou aktivitu, baterie vyjměte a znovu vložte.

### ÚDRŽBA A ZÁRUKA

K čištění zařízení používejte pouze měkký, mírně vlhký hadřík. Nepoužívejte čisticí prostředky. Nevystavujte přístroj přímému slunečnímu záření nebo jinému zdroji tepla. Neponořujte přístroj do vody. Přístroj nerozebírejte ani neupustěte. Nesnažte se zařízení zkroutit nebo ohnout.

**PŘIPOMÍNKA:** Na tento produkt se vztahuje naše 2letá záruka. V případě reklamace v rámci záručního nebo poprodejněho servisu kontaktujte svého distributora a předložte platný doklad o koupi. Naše záruka se vztahuje na veškeré výrobní vady materiálu a zpracování, s výjimkou jakéhokoli poškození v důsledku nedodržení návodu k obsluze nebo jakéhokoli neopatrného zacházení s tímto zařízením (např. demontáž, vystavení tepla a vlhkosti atd.). Obal doporučujeme uschovat pro další použití. Ve snaze neustále zlepšovat naše služby může dojít ke změnám barev a detailů výrobku uvedených na obalu.

**VAROVÁNÍ!** Nevhodné pro děti do 3 let. Nebezpečí vdechnutí malých částí.  
**POZNÁMKA:** Tento návod k obsluze si, prosím, uschovejte, obsahuje důležité informace.

Označení výrobku: ROB28EN

Navrženo a vyvinuto v Evropě – Vyrobeno v Číně

#### Lexibook S.A.

6 Avenue des Andes,  
Bâtiment 11  
91940 Les Ulis  
Francie

#### Lexibook UK

PO Box 59  
SOUTH MOLTON  
EX36 9AU  
Spojené království

www.lexibook.com – © Lexibook®

Pro poskytnutí poprodejněho servisu nás prosím kontaktujte na [savcomfr@lexibook.com](mailto:savcomfr@lexibook.com).

Suivez-nous  
@LexibookCom



#### Ochrana životního prostředí:

Nepotřebná elektrická zařízení lze recyklovat, není možné je vyhazovat spolu s běžným komunálním odpadem! Aktivně podpořte šetření přírodními zdroji a pomozte chránit životní prostředí odevzdáním tohoto spotřebiče do sběrného dvora (je-li k dispozici).



IM Code: ROB28ENIM2152



