









## APRESENTAÇÃO

Quando retirar o aparelho da caixa, certifique-se de que os seguintes elementos se encontram incluídos:

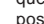
1 x carro telecomandado Extreme Crosslander® 1 x 2,4 G transmissor 1 x transmissor de relógio 1 x bateria recarregável 1 x cabo de carregamento USB (para o carro) 1 x cabo de carregamento USB (para o transmissor de relógio) 1 x manual de instruções

**AVISO:** Todos os materiais de empacotamento, como fita, películas de plástico, arames e etiquetas não fazem parte da unidade e devem ser eliminados

- |                               |                                |                    |
|-------------------------------|--------------------------------|--------------------|
| 1. Interruptor On / Off       | 6. Função de torção            | 11. Anel de ajuste |
| 2. Botão Demo                 | 7. Avançar / Retroceder        | 12. Tecla do dedo  |
| 3. Indicador luminoso         | 8. Botão On / Off              |                    |
| 4. Botão Mute                 | 9. Luz                         |                    |
| 5. Virar à esquerda / direita | 10. Cinto de borracha flexível |                    |

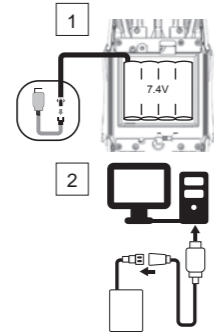
## ALIMENTAÇÃO

O seu carro telecomandado funciona com a bateria recarregável (incluída) 7.4V --- 500mAh Li-ion, que pode ser carregada com o cabo de carregamento USB de 5,0V --- 0.5-2.0A (incluído). O transmissor funciona com 2 pilhas AA / LR6 de 1,5V --- (não incluídas).

O transmissor de relógio funciona com uma bateria embutida de 3,7V 150mAh (incluída), que pode ser carregada com o cabo de carregamento USB de 5,0V --- 2.0A com centro positivo  (incluído). Este brinquedo (relógio telecomando) contém uma bateria que não pode ser substituída.

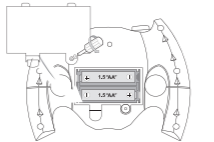
### Carregar o carro:

1. Certifique-se de que a unidade está desligada.
2. Com uma chave de fendas, abra a tampa do compartimento das pilhas na parte traseira da unidade.
3. Remova delicadamente a bateria recarregável do compartimento. Retire-a apertando os dois lados do conector. (see figure 1).
4. Insira a extremidade pequena do cabo de carregamento USB (incluído) no conector da bateria.
5. Ligue a outra extremidade do cabo USB à porta USB do seu computador (consulte a imagem 2).
6. O indicador LED na porta USB acende quando a bateria está a carregar.



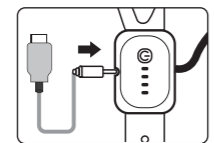
### Colocação das pilhas:

1. Com uma chave de fendas, abra a tampa do compartimento das pilhas na parte traseira da unidade.
2. Insira 2 pilhas AA/LR6 de 1,5V tendo em conta a polaridade indicada no fundo do compartimento das pilhas.
3. Feche o compartimento das pilhas e aperte o parafuso.



### Carregar o transmissor de relógio:

1. Certifique-se de que a unidade está desligada.
2. Insira a extremidade pequena do cabo de carregamento USB (incluído) no conector da bateria.
3. Ligue a outra extremidade do cabo USB à porta USB do seu computador (consulte a imagem 2).
4. O indicador LED no relógio acende (vermelho) quando o dispositivo estiver a carregar, e desliga-se quando estiver totalmente carregado. Check that the unit is switched off.



### Especificações

#### Carro de controlo remoto:

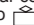
Cabo de carregamento USB (incluída): Potência de entrada: 5.0V --- 0.5-2.0 A Potência de saída: 7.4V --- 500mA

#### Transmissor de relógio:

Cabo de carregamento USB (incluída): 5.0 V --- 2.0A with positive centre 

O brinquedo só pode ser ligado a equipamento com o seguinte símbolo.



**Nota:** Se ligar com um adaptador, use apenas um adaptador para brinquedos, que deverá ter este símbolo .

**Nota:** Tenha em conta que o cabo USB só pode ser usado para carregar a bateria e não serve para a transferência de dados.

**AVISO:** Para recarregar a bateria, utilize apenas a unidade de alimentação destacável fornecida com este brinquedo.

**Aviso:** Desligue o adaptador, se o jogo não for utilizado por um longo período de tempo, para evitar o seu sobreaquecimento. Quando o jogo for alimentado por um adaptador, não o utilize no exterior. Verifique o estado do adaptador e dos fios de ligação regularmente. Se o seu estado se deteriorar, não use o adaptador até que seja reparado. O brinquedo só deve ser usado com um transformador para brinquedos. O adaptador não é um brinquedo. A consola deverá ser desligada da alimentação para ser limpa, se usar líquidos para proceder à limpeza. O brinquedo não foi criado para crianças com menos de 3 anos de idade. Uma má utilização do transformador pode causar um choque eléctrico.

**Aviso parental:** O adaptador para os brinquedos não foi criado para ser usado como brinquedo. A sua utilização deverá ser feita sob supervisão de um adulto.

### AVISO:

- Perigo de explosão se a bateria for colocada incorrectamente. Substitua-a apenas por uma mesma bateria ou equivalente.
- A bateria não deverá ser exposta a temperaturas elevadas, como luz directa do sol, fogo ou algo semelhante.
- A interferência eletromagnética significativa ou as descargas eletrostáticas podem causar o mau funcionamento do dispositivo ou a perda de dados. Se o dispositivo não funcionar correctamente, desligue-o e volte a ligá-lo, ou desligue o cabo USB.
- A função normal do produto pode ser interrompida devido a interferência eletromagnética. Se ocorrer esta situação, reinicie o produto para retomar o funcionamento normal seguindo o manual de instruções. Caso a função não possa ser retomada, utilize o produto noutra local.

As pilhas recarregáveis deverão ser retiradas do brinquedo antes de serem recarregadas e só deverão ser recarregadas sob a supervisão de um adulto. Não misture diferentes tipos de pilhas ou pilhas novas com pilhas usadas. Só deverá utilizar pilhas do mesmo tipo ou de um tipo equivalente às recomendadas. As pilhas deverão ser colocadas com a polaridade correcta. Deverá retirar as pilhas gastas do brinquedo. Não coloque os terminais em curto-circuito. Não aliche as pilhas para o fogo. Retire as pilhas caso não utilize a unidade durante um longo período de tempo. Quando o som ficar fraco ou o jogo não responder, pense em substituir as pilhas. As pilhas não deverão ser expostas a calor em excesso, como luz directa do sol, fogo ou algo parecido.

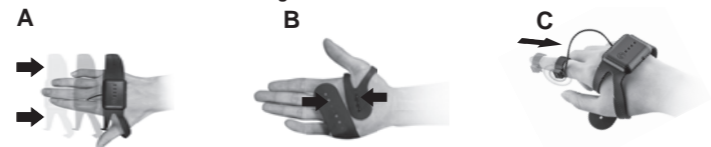
## COMEÇANDO

Quando usar o produto pela primeira vez, siga as etapas indicadas na secção "Fonte de alimentação".

### Uso remoto

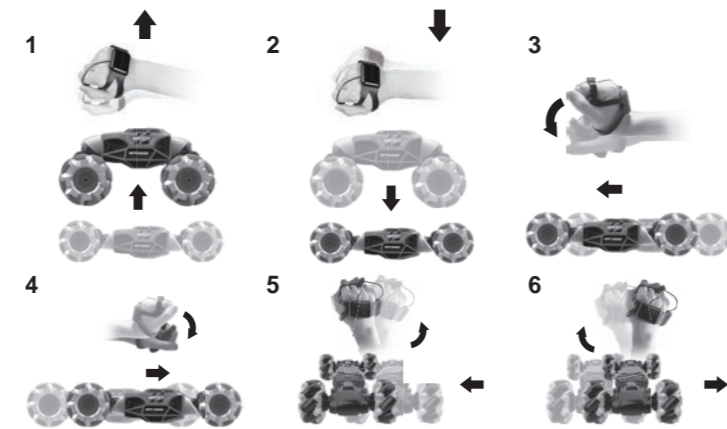
- Guia de direção (botões 5 e 7): controla a direção do carro.
  - Modo de demonstração (botão 2): o carro começará a andar em todas as direções!
  - Silenciar (botão 4): liga e desliga o som.
  - Função de torção (botão 6): altera as posições de torção do carro.
- Os números são da figura na parte "Descrição do produto".

### Como usar o transmissor de relógio



- A. Coloque o polegar dentro do orifício da pulseira.
- B. Prenda a pulseira.
- C. Coloque a tecla do dedo. Pressione o botão On / Off por 2 segundos para ligar o transmissor de relógio.

- Depois de ligado, o transmissor de relógio fica bloqueado por definição (luzes fixas). Para desbloqueá-lo, pressione rapidamente o botão On / Off novamente e as luzes começarão a piscar, indicando que o transmissor de está ativo.
- Para voltar ao modo bloqueado, basta pressionar o botão On / Off mais uma vez.
- Mantenha pressionado para desligar o transmissor de relógio (sem luzes).
- O carro deve estar LIGADO para que o transmissor de relógio funcione (se o carro não for detetado, todas as luzes piscarão rapidamente ao mesmo tempo). will rapidly flash at the same time).



1. Mantenha a tecla do dedo pressionada e gire para cima para girar o carro para cima.
2. Mantenha a tecla do dedo pressionada e gire para baixo para girar o carro para baixo.
3. Incline o punho para a frente para avançar.
4. Incline o punho para trás para retroceder.
5. Incline o punho para a esquerda para fazer o carro deslizar para a esquerda.
6. Incline o punho para a direita para fazer o carro deslizar para a direita.

## ESPECIFICAÇÕES

Potência de entrada: USB DC 5.0V --- 2.0A  
Potência de transmissão: 2405 - 2475MHz  
Frequência: Transmissor: 6.77dbM; Relógio: -6.24dBm

## DECLARAÇÃO UE DE CONFORMIDADE SIMPLIFICADA

Nós, Lexibook® S.A.  
6 avenue des Andes, Bât 11.  
91940 Les Ulis - França  
Tipo de produto: Carro de controlo remoto  
Designação do tipo: RC50series

O abaixo assinado Lexibook Limited declara que o presente tipo de equipamento de rádio RC50 está em conformidade com a Diretiva 2014/53/UE.  
O texto integral da declaração de conformidade está disponível no seguinte endereço de Internet:  
[http://www.lexibook.com/doc/RC50/RC50\\_1.pdf](http://www.lexibook.com/doc/RC50/RC50_1.pdf)

Yiu Wai Man  
Gerente de Desenvolvimento do Produto  
Hong Kong

## MANUTENÇÃO E GARANTIAE

Para limpar o jogo, utilize apenas um pano suave ligeiramente humedecido e sem qualquer tipo de detergente. Não exponha o jogo à luz directa do sol nem a qualquer outra fonte de calor. Não molhe a unidade. Não desmonte nem deixe cair a unidade.

**Nota:** Por favor guarde este manual, pois contém informações importantes. Este produto está coberto pela nossa garantia de 2 anos (Europa unicamente). Para a utilização da garantia ou do serviço pós-venda, deverá dirigir-se ao seu revendedor, levando consigo o talão da compra. A nossa garantia cobre defeitos de material ou de montagem da responsabilidade do fabricante, excluindo qualquer deterioração proveniente do não cumprimento do modo de utilização ou de qualquer intervenção inoportuna sobre a unidade (como a desmontagem, exposição ao calor ou à humidade...). Recomendamos que guarde a caixa para uma futura referência. Na procura de uma constante melhoria, poderemos modificar as cores ou características do produto apresentadas na caixa.

**ATENÇÃO!** Não é adequado para crianças de idade inferior a 3 anos. Perigo de engasgamento devido à presença de peças pequenas.

Referência: RC50  
Criado e desenvolvido na Europa - Fabricado na China  
© Lexibook®

Para qualquer serviço pós-venda, por favor, contacte as nossas equipas:  
[www.lexibook.com](http://www.lexibook.com)

**Lexibook S.A.**  
6 avenue des Andes  
Bâtiment 11  
91940 Les Ulis  
France



Indicações para a protecção do meio ambiente :  
Aparelhos eléctricos antigos são materiais que não pertencem ao lixo doméstico! Por isso pedimos para que nos apole, contribuindo activamente na poupança de recursos e na protecção do ambiente ao entregar este aparelho nos pontos de recolha, caso existam.



**Eliminação correcta das baterias neste produto**  
(Aplicável em países com sistemas de recolha em separado) Este símbolo significa que o produto contém uma bateria recarregável incorporada abrangida pela Diretiva Europeia 2013/56/UE que não pode ser eliminada juntamente com o lixo doméstico comum. Todas as baterias deverão ser eliminadas em separado do lixo doméstico comum através de instalações de recolha nomeadas pelo governo ou pelas autoridades locais. A eliminação correcta das suas baterias antigas ajuda a evitar consequências potencialmente negativas para o ambiente, animais e saúde humana. Recomendamos fortemente que entregue o seu produto num ponto de recolha oficial ou centro de reparação, para que um profissional retire a bateria recarregável. Informe-se sobre o sistema de recolha em separado para produtos eléctricos e eletrónicos e baterias recarregáveis. Siga as regras locais de ruído e elimine o produto nem as baterias recarregáveis juntamente com o lixo doméstico comum. Para informações mais detalhadas acerca da eliminação de baterias antigas, contacte as autoridades locais ou o centro de eliminação de resíduos.